

Yritysmaailma

Tavoittaa alueesi yrityspäättäjät   

Keski-Suomi

Elo-syyskuu 2025

www.yritma.fi

Nappaa tästä
uusin näköislehti »



Kun on kyse
KORJAUS-
RAKENTAMISESTA

RENEVO.FI

” Laadun takaa ihmiset.

LINJASANEERAUKSET // PERUSKORJAUKSET
VAHINKOKORJAUKSET // TILAMUUTOKSET

RENEVO

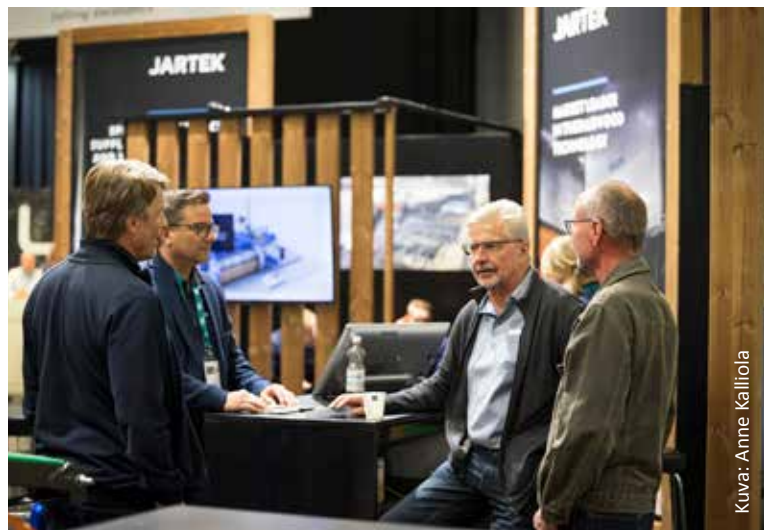
HELSINKI • LAHTI • JYVÄSKYLÄ // SOITA MEILLE: 020 734 9910 // INFO@RENEVO.FI

Jyväskylän Paviljongissa järjestettävässä Puumessut 2025 tapahtumassa mukana yli 150 näytteilleasettajaa

Pohjoismaiden merkittävin puuteollisuuden, puusepänteollisuuden ja puuntyöstöteknologian ammattitapahtuma Jyväskylän Paviljongissa 3.–5. syyskuuta kokoaa yhteen yli 150 näytteilleasettajaa sekä runsaan ohjelmakattauksen alan ajankohtaisista teemoista.

Vuoden 2025 messujen kantava teema on Puussa on ratkaisu, jonka kautta nostetaan esiin puun roolia kestävän kehityksen edistäjänä ja ratkaisujen mahdollistajana. Ala kehittyy nopeasti, ja messut tarjoavat tehokkaan alustan niin nykyisille kuin tuleville ammattilaisille hahmottaa tulevaisuuden suunnat ja teknologiset innovaatiot yhdellä kertaa.

Puumessut tarjoavat puualan ammattilaisille laaja-alaisen katsauksen alan kehitykseen, uusimpaan teknologiaan sekä mahdollisuuden



Kuva: Anne Kalliola

päivittää omaa osaamistaan. Tapahtuman näyttelytila on loppuunmyyty ja näytteilleasettajien määrä on suurin 2010- ja 2020-luvuilla järjestettyjen Puumessujen historiasa.

Puu materiaalina on ekologinen

ja sitä voidaan käyttää monipuolisesti rakennus-, huonekalu- ja sahateollisuudessa. Puurakentamisen positiivinen kehitystrendi mahdollistaa puu- ja sahateollisuuden kehittymisen vähähiilisen sekä turvallisen ja terveellisen rakentami-

sen suuntaan. Puuta hyödynnetään entistä enemmän korkean jalostusarvon tuotteissa ja puupohjaisilla materiaaleilla voidaan tehokkaasti korvata ympäristöä kuormittavia fossiilisia raaka-aineita.

– PUU 2025 -messujen teeman kautta haluamme entistä vahvemmin tuoda esiin puun mahdollisuuksia kestävän kehityksen tavoitteiden saavuttamisessa. Puu materiaalina on valtavan monikäyttöinen ja avaa mahdollisuuksia hyödyntää puuta myös uusilla tavoilla. Samalla edistetään myös suomalaisen puun kilpailukykyä, sanoo Puumessuista vastaava myyntijohtaja **Hannu Mennala**.

Investoinnit uuteen teknologiaan, tuotantomenetelmiin ja innovaatioihin ovat avainasemassa teollisuuden vähähiilisessä tavoitteessa ja avaavat alan toimijoille mahdollisuuksia liiketoiminnan kasvuun.

Ajankohtainen ohjelmasisältö: vastuullisuutta ja tulevaisuuden näkymiä

Messujen ohjelmavalla kuullaan asiantuntijapuheenvuoroja alan polttavista aiheista. Tärkeimpiä teemoja ovat vastuullisuus ja alan tulevaisuuden näkymät.

Puumessut 2025 on kohtaamispaikka, jossa verkostoidutaan, jaetaan osaamista ja rakennetaan yhdessä puualan tulevaisuutta. Tapahtumaan on maksuton sisäänpääsy rekisteröitymällä kävijäksi. Kävi-järesteröityminen on auki tapahtuman verkkosivuilla.

Puumessujen päivittyvään ohjelmaan voi tutustua tapahtuman verkkosivuilla.

Lähde
Jyväskylän Messut Oy.

Täysin uusi Ford Ranger® PHEV

Euroopan myydyin pick-up*
nyt ladattavana hybridinä!

5 FORD TAKUU
VUOTTA tai
100 000 km²



Lue lisää ja katso
Ranger vs. Ranger
>>>



Aito Ranger. Ilman kompromisseja.

Ford Ranger PHEV:n tehokas 2.3 EcoBoost -bensinimoottori yhdistettynä sähkömoottoriin tarjoaa käyttöäsi jopa 281 hevosvoimaa, 697 Nm vääntöä ja toimintamatkaa puhtaasti sähköllä 42 km¹. Lisäksi sen ominaisuudet vakuuttavat: erinomainen nelivedon off-road-suorituskyky, vetopaino 3500 kg, kantavuus noin 1000 kg ja kahluusyvyys 800 mm. Ford Ranger PHEV haastaa käsityksesi ladattavasta hybridistä!

Ranger Double Cab PHEV nyt saatavilla 5- tai 2-paikkaisena XLT ja Wildtrak -mallina.

Ford Ranger® PHEV alk. 63 835 € tai 589 €/kk² – Ford Credit -rahoituksella 0,99 % + kulut.



Uusi Ford Ranger alk. 46 128,10 € (Single Cab XL 2.0 EcoBlue 170 hv M6 4x4, CO2 221 g/km). Uusi Ford Ranger -malliston CO2-päästöt 70–315 g/km ja polttoaineenkulutus 3,1–13,8 l/100 km. Tiedot ilmoitettu WLTP-mittaustavalla. Hinnat ilmoitettu 25.3.2025 ja 27.2.2025 hinnaston mukaan sisältäen toimituskulut 600 €. ¹Ford of Europe raportoi myynnit 20 perinteisellä markkinallaan. ²Kertaluoton rahoitusesimerkki: Ford Ranger Double Cab XLT 2.3 Ford EcoBoost 281 hv / 697 Nm PHEV A10 AWD (2-paikkaisena), hinta 63 835,00 € (sis. toim. kulut), käsiraha 9 000,00 €, sopimusaika 60 kk, kuukausierä 589,00 €, luoton määrä 54 835,00 €, viimeinen suurempi erä 23 212,91 €. Kuukausierä sisältää koron 0,99 %, perustamismaksun 299,00 € ja käsittelykulun 15,00 €/kk. Luottokustannukset yht. 3 143,91 €, luoton ja luottokustannusten yhteismäärä 57 978,91 €, todellinen luottohinta 66 978,91 € ja todellinen vuosikorko 1,62 %. Rahoitus edellyttää hyväksytyä luottopäätöksen ja kaskovakuutuksen. Ford Credit -palvelun tuottaa Santander Consumer Finance Oy, Risto Rytin tie 33, 00570 Helsinki. Rahoitustarjous koskee vain uusia tilaus- ja kauppasopimuksia 31.8.2025 asti, eikä se ole yhdistettävissä muihin etuihin/tarjouksiin ³Ford Takuu 5 vuotta / 100 000 km, tai 2 vuotta ilman kilometrirajaa. Korkeajänniteakun ja -osien takuu 8 vuotta / 160 000 km. Lisätietoja Ford-liikkeestä. Kuvan auto erikoisvarustein.

LEIPOMONKUJA 7, JYVÄSKYLÄ, 014–3314 620
AUTOMYYNTI ARK. 9–18, LA 10–15

AUTOMYYNTI | HUOLTO | VARAOSAT | VAURIOKORJAAMO
KAYTTOAUTO.FI

KÄYTTÖAUTO

TAVOITA YRITYSPÄÄTTÄJÄT JA AMMATTILAISET. Seuraava Keski-Suomen Yritysmailma ilmestyy marraskuussa.

JULKAISIJA:

Joensuun Kustannus Oy
YRITYSMAILMA
Telitie 1A 80100 Joensuu
info@yritma.fi | www.yritma.fi

PÄÄTOIMITTAJA/

TOIMITUSJOHTAJA:
Markku Oikarinen,
puh. 050 374 6280
markku.oikarinen@yritma.fi

TOIMITTAJAT:

Pasi Liimatta puh. 050 408 8457 pasi.liimatta@yritma.fi
Toni Valha puh. 050 531 4745 toni.valha@yritma.fi
Virpi Kylmä puh. 050 301 6956 virpi.kylmala@yritma.fi

MEDIAMYYNTI:

Satu Saarelainen puh. 050 532 7655 satu.saarelainen@yritma.fi
Rauno Härkönen puh. 050 374 6278 rauno.harkonen@yritma.fi
Jukka Suppola puh. 050 374 6284 jukka.suppola@yritma.fi



© Koskee Joensuun Kustannus Oy:n valmistamaa aineistoa.

SIVUNVALMISTUS:

Joensuun Kustannus Oy, Yritysmailma
Annika Käyhkö, ilmoitus.annika@yritma.fi

PAINO: Botnia Print

OSOITELÄHDE:

Joensuun Kustannus Oy
Yritysmailma markkinointirekisteri

Yritysmailma MEDIAT



IKATAN näyttely Pro-Puun tiloissa Lahdessa.



Ryhmäytyminen opiskelun alussa luo vahvan pohjan yhteiselle opiskelulle ja oppimiselle.

Puusepäntala uhkaa kuihtua – Ikaalisten koulutus pitää pintansa

Kun moni oppilaitos on viime vuosina pistänyt puusepäntiljan pakettiin, Ikaalisissa mennään vasta-virtaan. SASKY Ikaalisten käsi- ja taideteollisuusoppilaitoksen puualan lehtori Arto Anetjärvi uskoo, että osaajapula voidaan vielä selättää – jos yritykset ja koulut toimivat käsi kädessä.

Pohjanmaalla ei ole yhtään puusepäntiljaa. Satakunnassa Win-Nova lopetti, ja nyt Seinäjoki, Kokkola, Kouvola, Kuopio ja KEUDA ovat tehneet saman. Tämä on valtava muutos muutamassa vuodessa, Anetjärvi kuvailee.

Monessa tapauksessa kyse on puhtaasta matematiikasta: jos vetovoimaa ei ole, linja suljetaan. Mutta samalla häviää työvoiman koulutus – ja sen mukana tärkeää käsityöosaamista.

Täsmäkoulutusta yritysten yksilöllisiin tarpeisiin

Siinä missä muut supistavat, Ikaalisissa on investoitu puolen miljoonan euron laajenemiseen ja uuteen viisiakseliseen CNC-koneeseen. Anetjärven mukaan tarkoitus on varautua tulevaisuuteen, ei jäädä odottamaan alamäkeä.

– Laitettiin pököä pesään, kun muut laittaa lappuja luukulle. Tämä uusi kone mahdollistaa täsmäkoulutuksen suoraan yritysten tarpeisiin – aivan uusimmalla tekniikalla, hän sanoo.

Täsmäkoulutus onkin Ikaalisten IKATANn vahvuus. Opiskelija voi suorittaa esimerkiksi viidentoista osaamispisteen kokonaisuuden juuri siitä koneesta tai työvaiheesta, jota yritys tuotannossaan tarvitsee.

– Se on hyvin räätälöitävissä. Me voidaan tehdä vaikka yksittäinen paketti ilman, että se on sidottu koko tutkintoon, Anetjärvi kertoo.

Yritysyhteistyö kantaa hedelmää

Ikaalisissa ei kouluteta tyhjiöön. Oppilaitos tekee tiivistä yhteistyötä yritysten kanssa ympäri Suomen. Ration Puusepät on tunnettu vaativista kohteistaan, kuten Musiikkitalon ja Helsinki-Vantaan lentokentän sisustuksesta. Tälli Oy Haapamäeltä on suuri alihankkija, jonka tuotannossa pyörii kymmenkunta CNC-konetta.

Erityisen lämmin tarina liittyy Puoloniin: kolme opiskelijaa osti yrityksen entiseltä omistajalta tämän jäädessä eläkkeelle.

– Toimitusjohtaja **Unto Sarvala** sanoi, että hänellä on aikaa ajaa pojat sisään. Siinä toteutui malliesimerkki saattaen vaihdettavasta junavaunusta, Anetjärvi hymyilee.

Tällaiset tarinat osoittavat, että koulutus ja työelämä voivat kohdata saumattomasti – ja synnyttää pysyvää työllistymistä.

Käsityön kato ja osaajapula

Anetjärvi näkee alan vaikeuksien juuret jo peruskoulussa. Tekninen työ on poistunut omana aineenaan, ja sen tilalle on tullut laaja-alainen “käsityö”, jossa on sekaisin tekstiili-, puu-, metalli- ja digitekniikkaa. Monen mielestä muutos on latistanut kiinnostuksen.

– Aikanaan tekninen työ oli yläasteen suosituin valinnainen. Nyt sen valitsee alle 4000 oppilasta, kun huippuvuosina luku oli yli 14 000. Jos haluat tehdä metallia ja puuta, et välttämättä halua samalla kutoa ja ommella, hän sanoo.

Seuraukset näkyvät: nuoria ei hakeudu puualalle samaan tapaan, ja oppilaitokset menettävät perusteet ylläpitää koulutuslinjoja. Yrityksissä tilanne on päinvastainen – tarvetta tekijöille olisi enemmän kuin saatavilla on.

Ratkaisuja ja toivoa

Anetjärvi uskoo, että yritysten aktiivisuus on avain. Kesätyöpaikat, tutustumispäivät ja yhteiset koulutussopimukset houkuttelevat nuoria.

– Me voidaan räätälöidä koulutus täysin työpaikan tarpeisiin. Ensin kartoitetaan yri-

tyksen tilanne, sitten haetaan opiskelijat – ja lopputuloksena on usein pysyvä työsuhte, hän kuvaa.

Oppisopimus on yksi väylä, koulutussopimus toinen. Yritys voi aloittaa ilman palkkavelvoitetta koulutussopimuksella, ja siirtyä myöhemmin oppisopimukseen.

– Tavoite on aina sama: että koulutuksen käynyt jää yrityksen palvelukseen, Anetjärvi kiteyttää.

Käytännön esimerkkejä

Anetjärvi kertoo kahdesta opiskelijasta, jotka lähtivät työssäoppimaan Suomenlinnan hoitokuntaan. Toinen jäi suoraan vakituiseksi työntekijäksi ja toinen viimeisteli näyttönsä uusimmalla kolmen keittiön kalusteet.

– Työpaikka pystyi näyttämään opiskelijalle, että tässä on paikka, johon kannattaa jäädä, Anetjärvi sanoo.

Messuilla Anetjärvi on huomannut toisenkin ilmiön: kaikki yritykset eivät osaa “myydä” itseään houkuttelevana työnantajana. Kun yritys osaa kertoa selkeästi, mitä tarjoaa ja miksi kannattaa tulla töihin, hakijoita riittää.

Taitoa ei pidä menettää

Anetjärvi muistuttaa, että puuteollisuus on paljon muutakin kuin massiivipuiset huonekalut. Se näkyy ikkunoissa, ovissa, kaapistoissa – koko rakennuskannassa. Jos osaaminen katoaa, sen palauttaminen on kallista ja hidasta.

– Yleensä kun osasto ajetaan alas ja koneet myydään huutokaupassa, niitä ei enää saada takaisin yhtä helposti, hän sanoo.

Vaikka nykytilanne huolestuttaa, Ikaalisissa katsotaan tulevaisuuteen luottavaisesti. Investoinnit, yritysytistyö ja joustavat koulutusmallit pitävät oven auki uusille tekijöille.

– Kaikki on mahdollista, kun sovitaan yhdessä aikataulu ja sisältö. Meidän tehtävä on varmistaa, että puusepän ammatti säilyy elinvoimaisena – nyt ja tulevaisuudessa, Anetjärvi päättää.

SASKY
www.sasky.fi



Uusinta tekniikkaa IKATALLa puuntyöstössä.

Tervetuloa Lääkärisatamaan

**Meille on
helppo tulla!
Ilmainen parkki,
1. kerros**



Veli-Pekka Harjola
kardiologi, hallituksen pj.



Heikki Janhunen
yleislääketieteen el., toimitusjohtaja

Kilpailukykyiset hinnat

(sisältävät mahdollisen Kela-korvauksen ja lisätyn toimisto- ja kantamaksun)

- Ajokorttitodistus perus **111 €**
laajennettu **129 €**
- Yleislääkärin vastaanotto 20 min **89 €**
- Yleislääketieteen erikoislääkärin vastaanotto 20 min **109 €**
- Naisen ja miehen laaja terveystarkastus **179 €**
(sis. laboratoriokokeet ja lääkärin vastaanoton)
- Yleislääkärin luomenpoisto **229 € + PAD 75 €**
- Yleislääkärin kotikäynti **200 €**
- Gastroskopia **390 €**
- Kolonoskopia **690 €**
- Gynekologin vastaanotto 30 min + ultraääni **210 €**
- Kierukan laitto/vaihto **195 €**
- Punkki- ja vesirokkorokotukset **55,40 €**
- Vyöruusurokote **239,45 €**
(Rokotteiden hinta sisältää hoitajan pistosvastaanoton)

Laboratorioon ja ultraäänitutkimuksiin voit varata ajan myös ilman lääkärin lähetettä

(Tuolloin laboratorion näytteenottomaksu +13,50 €)

- Muistipaketti **99 €**
- Vatsapaketti **159 €**
- Kilpirauhaspaketti **41 €**
- Koko vatsan ultraääni **290 €**
- Kaulan ultraääni **230 €**

**Lääkärisatamassa sinua palvelee
kokenut joukko erikoislääkäreitä,
yleislääkäreitä ja eri alojen asiantuntijoita.**



Virtanen Valtteri
yleislääkäri, LT



Aho Mikko
yleislääketieteen erikoislääkäri



Ahonen Tiina
yleislääketieteen erikoislääkäri, LT



Berg Paula
yleislääkäri, akuuttilääketieteen erikoislääkäri



Hynninen Maija
yleislääketieteen erikoislääkäri



Jokela Mari
yleislääketieteen erikoislääkäri



Kervinen Juha-Pekka
yleislääketieteen erikoislääkäri



Lyytinen Tarja
yleislääketieteen erikoislääkäri, LT



Purontakanen Kirsi
yleislääketieteen erikoislääkäri



Räisänen Juha
yleislääketieteen erikoislääkäri



Tammimetsä Petra
yleislääketieteen erikoislääkäri



Launiainen Vesa
geriatrian erikoislääkäri



Humalajärvi Tiina
gynekologi, naistentautien erikoislääkäri



Huoviala Tiina
gynekologi, naistentautien erikoislääkäri



Rastas Tuula
gynekologi, naistentautien erikoislääkäri



Lindqvist Marja
keuhkosairauksien erikoislääkäri



Varis Kaapo
korva-, nenä- ja kurkkutautien erikoislääkäri



Majava Marja
plastiikkakirurgian erikoislääkäri, mikrokirurgi



Rintamäki Jussi
plastiikkakirurgian ja kirurgian erikoislääkäri



Venola Jarkko
psykiatrian erikoislääkäri, kognitiivinen psykoterapeutti



Seuri Tarja
psykiatrian erikoislääkäri



Tiainen Satu
psykologi



Levomäki Lasse
urologian erikoislääkäri



Patala Arja
kardiologiaan perehtynyt sisätautilääkäri



Magneettikuvauspalvelut tulossa

Työterveyshuollon palvelut valmistelussa, vuodenvaihte tavoiteajankohtana

Sahateollisuus elää viennistä

Sahateollisuus ry:n toimitusjohtaja **Tino Aalto** kertoo, että sahatteollisuuden tuotteista noin 80 % päättyy vientiin.

– Olemme hyvin voimakkaasti vientivetoinen toimiala. Sahateollisuuden viennin arvo on 2–3 miljardia euroa vuodessa.

– Itse asiassa kotimainen arvonnisa, eli jokaisesta vientieurosta Suomeen jäävä osuus, on kaikista tavaraviennin toimialoista korkein juuri sahatteollisuudessa.

Suurin yksittäinen vientimaa on tällä hetkellä Egypti, jonne on jo yli sadan vuoden ajan viety merkittäviä määriä suomalaista sahatavaraa.

– Kolmen kärjessä muut maat ovat Viro ja Iso-Britannia. Kymmenestä suurimmasta vientimaasta puolet on Euroopassa ja puolet Euroopan ulkopuolella. Japani on iso markkina-alue, samoin Saudi-Arabia ja Kiina, Aalto mainitsee esimerkkejä.

Euroopan taluskehitys on edelleen hyvin hidasta, mikä vaikuttaa negatiivisesti suomalaisen sahatteollisuuteen.

– Myös ison vientimaan Kiinan rakennussektori on vaikeuksissa ja sahatavaran hintataso on heikko verrattuna kotimaiseen kustannustasoon. Lisäksi Venäjän sahatteollisuus vie Kiinaan valtavat määrät sahatavaraa. Näistä syistä Suomen viennin määrä Kiinaan on pudonnut huomattavasti.

Sahateollisuuden ylivoimaisesti suurin yksittäinen kustannus muodostuu raaka-aineen hinnasta ja puunhankinnasta.

– Suomen ennätyskorkea tukkipuun hintataso muodostaa kansainvälisen kilpailukykyämme kannalta hyvin vaikean tilanteen, toteaa Tino Aalto.

Sahalaitokset käyttävät uusinta teknologiaa

Suomalaiset sahatteollisuusyritykset ovat viime vuosina investoineet tuotantolaitoksiinsa ja -prosesseihinsa ennätysellisen paljon. Investointeja on tehty kymmenittäin ympäri Suomea. Investointien yhteisumma liikkuu useissa sadoissa miljoonissa euroissa.

– Suhdannelanteen parannuttua suomalainen huippumoderni sahatteollisuus on hyvissä kilpailuasetyelmissä, korostaa Aalto.

– Investoinnit tarkoittavat myös sitä, että yritykset ovat sitoutuneita toimimaan Suomessa nyt ja tulevaisuudessa.

Hakkuiden rajoittaminen olisi hölmöä

Mitä muita vahvuuksia suomalaisella sahatteollisuudella on kansainvälisessä kilpailussa kuin korkea automaatiotaso, sujuviksi hiotut tuotantoprosessit ja tuotteiden korkea laatu?

– Suomessa puuraaka-ainetta riittää huomattavan paljon. Täällä korjataan

puuta vähemmän kuin mitä metsien vuotuinen kasvu on, Aalto vastaa.

– Kun pidetään kiinni hyvästä metsänhoidosta, niin Suomessa kyllä riittää korkealaatuista mänty- ja kuusitukkaa nyt ja tulevaisuudessa.

– Iso huolenaihe on, möhliääkö Suomen valttikortti ryhtymällä pöyhöpopulistisesti rajoittamaan hakkuita.

Tino Aallon mukaan ilmastopoliittiset hakkuurajoitukset olisivat taloudellisesti haitallisia ja ilmastomuutoksen hidastamisen kannalta lyhytaikainen ilo.

– Sahatavara on jatkuva globaali kysyntä. Kysymys onkin, missä tukki kaatuu, koska jossain se kaatuu. Jos me emme korjaa ja sahaa puuta Suomessa, niin esimerkiksi länsinaapurissamme tilaisuus käytetään ilmielmin hyväksi.

Enemmän puurakentamista

Hakkuurajoitusten sijaan esimerkiksi puurakentamisen edistäminen olisi ilmastopoliittisesti viisasta. Kotimaassa puun käyttö rakentamisessa on kuutiometreissä mitattuna pitkällä aikavälillä vähentynyt.

Puurakentaminen on rakentamisvaiheessa vähäpäästöistä ja mahdollistaa rakennuksen pienen hiilijalanjäljen. Kas-



Sahateollisuus ry:n toimitusjohtaja Tino Aalto.
Kuva: Sahateollisuus ry

vava puurakentaminen toimii hiilinieluna, ja valmis puurakennus on elinkaarensa ajan hiilivarasto.

– Valitettavasti puurakentamista ei valtiotasolla tunnisteta tällä hetkellä ilmastopoliittikan välineeksi, Tino Aalto harmittelee.

– Hallitus on parhaillaan laatimassa energia- ja ilmastostrategiaa, mutta puurakentamiselle ei nähdä mitään roolia. Jotta saisimme konkreettisesti edistettyä vihreää siirtymää ja luotua ratkaisuja ilmastomuutoksen vastaiseen taisteluun, niin uusiutuvaa materiaalia käytävä puurakentaminen olisi siihen erinomainen keino.



sahateollisuus.com

Kuva: Sahateollisuus ry

Henkilöstön työpäivän turvaksi SPR Turvapassi® verkkokoulutus



SPR Turvapassi® verkkokoulutus on organisaatioille tarkoitettu, jokaisen itsenäisesti suoritettava työturvallisuuskoulutus, jolla varmistetaan henkilöstön **uhkatilanne-, paloturvallisuus- ja ensiaputaidot**.

Tutustu nyt SPR Turvapassi® verkkokoulutukseen!

Maksuttoman demon avulla saat yleiskuvan koulutuksen sisällöstä, rakenteesta ja käytettävyydestä, eikä se sido sinua mihinkään. Verkkokoulutus on joustava ja monipuolinen vaihtoehto perinteisille työturvallisuuskoulutuksille - sen voi suorittaa missä ja milloin vain.

Pyydä demo ja tutustu jo tänään!

Punainen Risti Ensiapu on osa Suomen Punaisen Ristin ja koko maan valmiuden ja varautumisen kokonaisuutta. Yhteiskunnallisena yrityksenä tuotomme ohjataan järjestön kotimaan auttamistoimintaan.

Pyydä maksuton demo!



Punainen Risti
Ensiapu

ensiapukoulutus.fi

Puutuoteteollisuus kehittyä muutospaineiden keskellä

Puutuoteteollisuus ry:n toimitusjohtaja **Matti Mikkola** kertoo, että toimialaan vaikuttavat parhaillaan paineet monesta suunnasta.

– Kaikki seuraavat, mitä maailmalla tapahtuu ja mitä **Donald Trump** seuraavaksi tekee. Kaupankäynnin ehtoihin liittyvät yllätykset lisäävät yleistä epävarmuutta. Puutuoteteollisuuteen USA:n tullipäätökset vaikuttavat jonkin verran.

Geopoliittisen ristiaallokon ohella puutuoteteollisuus elää parhaillaan vähäisen kotimaisen rakentamisen ajassa.

– Rakentamisen matalasuhdanne pitää puutuotetoimialan varpailaan koko vuoden. Odotamme parempaa ensi vuodelle, mutta siihen vaikuttaa moni tekijä, Mikkola toteaa.

Energiatehokkuusasetuksiin lisää kokonaisvaltaisuutta

Yhden muutostekijän muodostavat valmistelussa olevat uudis- ja korjausrakentamista sekä energiamuodon kertoimia koskevat asetukset, joiden lausuntokierros päättyi kesäkuussa. Asetukset ovat osa EU:n rakentamisen energiatehokkuusdirektiivin (EPBD) toimeenpanoa Suomessa.

Matti Mikkola nostaa esiin huolen siitä, että rakennusten energiatehokkuutta ei tulisi arvioida yksittäisten rakennusosien perusteella, vaan kokonaisvaltaisesti.

– Me puutuoteteollisuudessa kri-



Puutuoteteollisuus ry:n toimitusjohtaja Matti Mikkola.
Kuva: Puutuoteteollisuus ry

tisoimme omassa lausunnossamme sitä, että energiatehokkuus perustuisi yksittäisten tuotteiden arvoihin. Olemme sitä mieltä, että kokonaisenergiatehokkuus eli E-luku on se, johon pitää sitoutua jatkossa.

– Lisäksi, jos asuntojen kesäajan sisälämpötilan ylärajaa lasketaan samalla kun asuntojen kuumuuden arviointiin käytettyjä säädädataa päivitetään, johtaa se jäähtymisen lisäämiseen asuntorakentamisessa. Se ei toteutuessaan edistäisi energiatehokkuutta.

– Toisaalta EU:n alkuperäisessä energiatehokkuusdirektiivissä on myös hyviä asioita puutuotteiden näkökulmasta. Siihenhän on voimakkaasti kytketty rakentamisen päästöt, ja puurakentaminen tun-

netusti on vähäpäästöistä, muistuttaa Mikkola.

Rakentamislaki täydentyy 1.1.2026

Suomessa rakentamislakiin tulee ensi vuoden alusta velvoite laatia ilmastaselvitys rakennuksen ja rakennusalueen päästöistä ja päästövähennyksistä. Ilmastaselvitys tarkistetaan rakennuksen lopputarkastuksen yhteydessä.

– Hiilijalanjäljen vaatimustasot määräävä raja-arvo on vielä julkaisematta ympäristöministeriön toimesta, Mikkola mainitsee.

Metsäkatoasetus vaikuttaa laajalti

Puutuoteteollisuuden kannalta on

Puumarkkinapäivä täyttää 50 vuotta

Puufinon valtakunnallinen ja vuosittain järjestettävä Puupäivä kokoaa yhteen satoja teollisuuden ja kaupan sekä kunta- ja rakennusalan ammattilaisia ja päättäjiä.

Tapahtuma järjestetään tänä vuonna 30. lokakuuta Helsingin Messukeskuksessa.

Puupäivän yhteydessä järjestetään Puumarkkinapäivän 50-vuotisjuhlaseminaari. Ilmoittautuminen on parhaillaan käynnissä (puuinfo.fi/puupaiva).

Puuinfo Oy on suomalainen, voittoa tavoittelematon yhteiskunnallinen yritys, jonka tehtävänä on edistää puun käyttöä ja sen arvostusta. Puutuoteteollisuus ry on Puufinon suurin osastaja.

merkityksellinen myös EU:n metsäkatoasetus (EUDR), joka edellyttää yrityksiltä läpinäkyvyyttä raaka-aineen alkuperästä. Metsäkatoasetus koskee laajasti eri alojen yrityksiä tuotantoketjujen eri kohdissa. Asetuksen soveltaminen alkaa vuoden 2025 lopussa.

– Kaikkien yritysten pitää pystyä kytkeytymään tähän asetukseen ja viestimään, minkälaista ja miten hankittua raaka-ainetta he käyttävät. Pelkään, että tämä tulee vieläkin monelle yritykselle yllätyksenä syksyllä.

Kiertotalous vahvistuu entisestään

Keskeiseksi teemaksi on viime vuosina noussut kiertotalous. Sen vahvistuminen tulee Matti Mikkolan mukaan jatkumaan.

– Jos haluaa saada vihreää rahoitusta, niin EU:n taksonomiasääntöjen mukaan puisen uudisrakennuk-

sen ollessa kyseessä vähintään 20 % rakennusmateriaaleista on oltava kierrätettyä.

Matti Mikkola kertoo, että Puutuoteteollisuus ry on käynnistänyt PuuLoop-kiertotaloushankkeen, jossa kehitetään uusia järjestelmiä puujätteen hyödyntämiseksi.

– Pitkän ajan tavoitteena on kehittää prosessit sellaisiksi, että puutuoteyritys pystyisi hankkimaan sekä neitseellistä että kierrätettyä puutavaraa, ja kierrätetty raaka-aine täyttäisi sekä tuotannon että lopputuotteen vaatimukset.

– Meillä puretaan vuosittain paljon rakennuksia, mutta suurin osa purkupuusta päättyy polttoon. Energiantuotantokin on sinänsä järkevää käyttöä, mutta meidän pitää pystyä lisäämään tuotteiden elinikää.



puutuoteteollisuus.fi

J&J Kuormalavat Oy

Toimitamme laadukkaat kuormalavat

KÄYTETYT LAVAT JA KAULUKSET



Uudet kuormalavat



KUORMALAVOJEN KIERRÄTYS



Kuormalavat kaikkiin tarpeisiin
Soita 050 551 9111

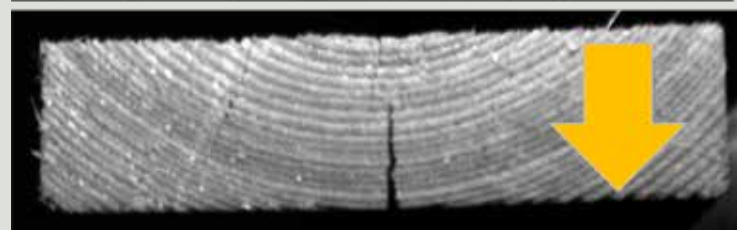
Ostamme ja noudamme kuormalavat!

info@jjkuormalavat.fi | www.jjkuormalavat.fi
Rokkakankaantie 9, 41350 Laukaa As

Santa Margarita SA

Visionary software solutions

Konenäkö- ja mittausjärjestelmät



Tervetuloa Puumessuille 2025,
Osasto B-333

www.santamargarita.fi

Kysy lisää: 040 527 7592 | sales@santamargarita.fi
Laserkatu 6, 53850 Lappeenranta

Gradian metsäalan koulutus Jämsässä yhdistää työelämälähtöisyyden ja kestäväen kehityksen

Metsäalan opettaja
Riitta Kosonen

Ammattiopisto Gradia tarjoaa Jämsässä metsäalan koulutusta, jossa yhdistyvät ajantasaiset työelämätaidot, vastuullinen metsätalous ja opiskelijälähtöinen ohjaus.



Metsäalan opettajan **Riitta Kososen** mukaan koulutuksen sisällöt kehittyvät tiiviissä yhteistyössä alueen yritysten kanssa.

– Metsäalan koulutuksella on vetovoimaa, meillä on mukavasti hakijoita sekä yhteishaussa että jatkuvassa haussa.

Ammattiopisto Gradian Jämsän toimipisteessä voi metsäalalla opiskella metsäkoneasentajaksi, metsäkoneenkuljettajaksi tai metsuri-metsäpalvelujen tuottajaksi. Näiden perustutkintojen lisäksi Gradia kouluttaa metsäalan ammatti- ja erikoisammattitutkintoihin.

– Tänäkin keväänä osa valmistuvista opiskelijoista työllistyi vakituiseen työhön jo ennen valmistumistaan, Kosonen kertoo.

Kestävyysnäkökulma osana koulutusta

Gradian metsäalan koulutus rakentuu vahvasti kestäväen kehityksen periaatteille. Opetuksessa ovat mukana taloudellisen, ekologisen, sosiaalisen ja kulttuurisen kestävyysnäkökulmat.

– Koulutuksessa puhutaan paljon siitä, miten metsätaloudesta saadaan taloudellisesti kannattavaa ilman että joudutaan tinkimään muista kestävyysnäkökulmista, Riitta Kosonen sanoo.

Opiskelijat harjoittelevat metsäkoneiden käyttöä ensin simulaattoreilla ennen siirtymistä oikeisiin koneisiin harjoituskentälle. Simulaattoriopetus on ekologista ja turvallista. Simulaattoriharjoittelu ei kuluta polttoainetta eikä kalustoa.

– Meillä on parikymmentä simulaattoria, joiden avulla opiskelijat saavat varman tuntuman koneisiin. Simulaattoreilla opetustilanteet ovat hyvin opettajien hallinnassa, ja opiskelijat voivat harjoitella turvallisesti mielin. Jos epäonnistuu, voi yrittää uudelleen kaikessa rauhassa, Kosonen kuvailee.

Gradian Jämsän yksikön yläkampus on saanut OK-KA-säätiön kestäväen kehityksen sertifikaatin.

– Meillä on esimerkiksi vuosittain opiskelijoille järjestettäviä teemapäiviä, joissa esitellään kampuksen arjen kestävyystekoa, Kosonen mainitsee.

Vastauksia työelämän tarpeisiin

Metsäalalla on jatkuvaa kysyntää osaavasta työvoimasta. Gradian koulutus Jämsässä vastaa tarpeeseen monipuolisilla ja joustavilla koulutuspoluilla.

Yhteishaun kautta saapuvien nuorten perustutkinto-opiskelijoiden lisäksi koulutettavina on jatkuvan haun kautta tulevia alanvaihtajia sekä ammatti- tai erikoisammattitutkintoa suorittavia aikuisopiskelijoita.

– Ammatti- ja erikoisammattitutkinnot voidaan suorittaa työn ohessa, mikä hyödyttää sekä työntekijää että työnantajaa, Riitta Kosonen sanoo.

– Mahdollista on myös suorittaa tutkinnon osa. Esimerkiksi metsuri-metsäpalvelujen tuottaja voi laajentaa osaamistaan puutavaran lähikuljetuksella.

Opiskelijoilla on hyvät mahdollisuudet työllistyä paitsi metsäalalle myös esimerkiksi logistiikan tai liikenteen aloille. Työllistymistä edistää koulutuksen ohessa suoritettu C-ajokortti.

Riitta Kosonen kertoo, että ammattitaitoisista metsäkoneasentajista on tällä hetkellä pulaa.

– Metsäkoneita korjaavat ja huoltavat yritykset mielellään sitouttavat motivoituneita opiskelijoita jo varhaisessa vaiheessa esimerkiksi oppisopimuksella.

Yksilöllistä oppimista modernissa ympäristössä

Riitta Kosonen kertoo, että Gradian Jämsän yksikön vahvuuksia ovat kompakti koko ja sen mahdollistama yksilöllinen ohjaus. Opettaja tuntevat opiskelijat ja päinvastoin. Oppimisen tukea on saatavilla matalalla kynnyksellä.

– Panostamme paljon opiskelijaviihtyvyyteen. Meillä on opettajien apuna ohjaushenkilöstöä. Heidän avullaan voimme tukea opiskelijoita, joiden vahvuudet ovat enemmän tekemisessä kuin lukemisessa.

Muutama vuosi sitten valmistunut Jämsän Myllymäen yläkampuksen 1800-neliön halli toimii metsä-, auto- ja logistiikka-alojen sekä raskaskoneasennuksen oppimisympäristönä. Yhteisessä ympäristössä eri alat voivat hyödyntää toistensa osaamista.

Riitta Kososen mukaan opiskelijoilta ja työnantajilta saatu palaute on ollut myönteistä. Yritykset arvostavat sitä, että valmistuvat opiskelijat ovat osaavia ja tarmokkaita. Myös oppilaitoksen ja työelämän välinen yhteistyö toimii tiiviisti.

– Yritykset ovat mukana koulutuksen toteuttamisessa monin tavoin. Ne tarjoavat työssäoppimispaikkoja, ja yritysten edustajat vierailvat kertomassa omasta toiminnastaan ja työntekijätarpeistaan.

– Jos yrityksellä on tarvetta kehittää henkilöstönsä osaamista, meihin voi olla yhteydessä matalalla kynnyksellä. Siitä se koulutuspaketti sitten yhdessä muotoillaan, Kosonen vinkkaa.

GRADIA



gradia.fi

Puh. 040 341 5111

Gradia kouluttaa metsäalan ammattilaisia.



Kyteko Oy

Kymen Teollisuuskoneistus Oy

Moreenitie 3, 45200 KOUVOLA



Koneistus

Sorvaus, jyräily, höyläys



Ruiskutus



Paikanpäällä koneistus

Ota yhteyttä ja kysy lisää!

+358 40 5352864 | ville.varhomaa@kyteko.fi

www.kyteko.fi

Puumarkkinakatsaus: Puumarkkinoiden toimivuutta ei ole syytä vaarantaa

Puukauppa on ollut odottavassa tilassa ja jatko näyttää, mihin suuntaan markkinat alkavat kehittymään. Kesälomakauden puukauppamäärät ovat käytännössä aina olleet hyvin alhaiset, eikä niistä voida tehdä tulkintaa puumarkkinoiden tilasta.

Puun ennakoidusta käyttömäärästä on ostettu vasta puolet kesäkuun loppuun mennessä. Puumarkkinat ovat toimineet hyvin ja metsänomistajat ovat olleet valmiita tarjoamaan puuta kysyntää vastaan. Puumarkkinoiden toimivuutta ei ole syytä vaarantaa jatkossakaan, sillä puuta tarvitaan edelleen paljon. Metsänhoitoyhdistykset metsänomistajien itsensä hallinnoimina organisaatioina pitävät huolen siitä, että metsiä hoidetaan kestävästi, puu kilpailutetaan markkinoilla ja edunvalvonta on luotettavissa käsissä. Näin metsäsektorille on puuta tarjolla markkinaehtoisesti jatkossakin.

Odotukset varovaisen myönteisiä

Metsäteollisuus on ilmoittanut tuotannon supistuksista ja ennakoitua heikommasta tulokehityksestä. Vielä keväällä tilanne oli optimistisempi ja tuotantomäärät olivatkin kasvussa. Elinkeinoelämän keskusliiton (EK) teettämän suhdannebarometrin mukaan sekä puuteollisuuden, mutta erityisesti paperiteollisuuden suhdannetilanne on heikentynyt. Toisaalta odotukset ovat osin varovaisen myönteisiä.



Yleisestä taloustilanteesta on jo positiivisia viestejä erityisesti Euroopasta, jossa talouskasvu on voimistunut. Lopputuotemarkkinoilla on kahdensuuntaista kehitystä. Sellumarkkinoilla varastot ovat hieman kasvaneet ja hinnat laskeneet. Toisaalta kartonkimarkkinoilla hinnat ovat vahvistuneet. Myös sahatavaramarkkinoilla hintataso on kohtuullisen korkealla tasolla. Talouskasvun pitäisi vaikuttaa positiivisesti rakentamiseen ja kulutushyödykkeiden kysyntään.

Markkinoille tuo kuitenkin edelleen epävarmuutta Yhdysvaltojen peliliikkeet globaalissa tullipolitiikassa. Yhdysvallat asettivat EU:sta tuleviin tuotteisiin yleistullin (15%). Se vaikuttaa sellu-, kartonki- ja paperiteollisuuden vientiin, mutta osa puutuoteteollisuuden

tuotteista on rajattu tullien ulkopuolelle. Dollarin hinnan lasku on myös vaikuttanut negatiivisesti tuotemarkkinoilla.

Puuta tarvitaan edelleen runsaasti

Metsäsektorin puunkäyttömäärät ovat korkealla tasolla ja yksittäiset tuotannon rajoitukset eivät ole vaikuttaneet suuresti kokonaiskuvaan. Pellervon taloustutkimus (PTT) ennusti keväällä tämän vuoden puunkäyttömäärän kasvavan kaksi prosenttia (64 M m³) ja edelleen ensi vuonna neljä prosenttia. Yksityismetsien puukauppojen ennakoitiin kasvavan tänä vuonna prosentin ja ensi vuonna kaksi prosenttia. Tämän vuoden yksityispuukauppamäärä olisi täten noin 50 M m³, josta oli kesäkuun loppuun mennessä ostettu puolet

käyttötarpeesta eli vajaa 25 M m³. Heinäkuu on hiljainen puukauppakuukausi ja ostomäärät ovat laskeneetkin edellisvuosista. Elokuussa metsäteollisuus yleensä käynnistelee hieman puunostojaan, mutta perinteisesti loppuvuoden puukauppamäärien painopiste on ollut loka-marraskuussa. Ei siis kannata vielä harmitella puukauppojen hyytymistä. Puuta tarvitaan runsaasti edelleen ja puukaupoille tulee vielä hyviä mahdollisuuksia tämänkin vuoden aikana.

Puukauppojen kilpailuttaminen kannattaa

Puukauppojen kilpailuttaminen on erityisen tärkeää tällaisessa tilanteessa, jossa puukaupan osapuolet hakevat suuntaa puumarkkinoille kesätouon jälkeen. Kilpailutuksella selviää miten paljon puuta ja millaisilla ehdoilla sitä ollaan valmiita ostamaan.

Energiapuun kysynnän hiipuminen on vaikuttanut erityisesti toimijoihin, jotka ovat ostaneet ja korjanneet varastoon puuta ennakkoon liikaa. Olemme avoimesti varoitelleet metsänomistajia toimijoista, joilla on ollut maksuvaikeuksia metsänomistajien suuntaan. Tämän tähden olisi tärkeää, että puukaupat kilpailutetaan avoimesti oman metsänhoitoyhdistyksen kautta, joilla on hyvää tuntemusta puun kysynnästä ja ostajien luotettavuudesta. Ongelmatilanteissa jäsenet ja metsänhoitoyhdistyksen palveluja käyttäneet metsänomistajat ovat edunvalvonnan piirissä lakitoimienkin suhteen.

Tekstilähde Kalle Karttunen, tutkimuspäällikkö MTK

Next Oil

PUU
3.-5.9.2025
PAVILJONKI JYVÄSKYLÄ



NextOil Oy mukana Puumessuilla osastolla B-324.

Poikkea osastolle keskustelemaan eri voiteluratkaisuista ja juuri teidän laitoksen tarpeista.

Tämän vuoden messujen teema on "**Puussa on ratkaisu**", ja puun tehokas matka metsästä valmiiksi tuotteeksi edellyttää oikeita voiteluratkaisuja eri työvaiheissa juuri näihin haluamme tarjota kestäviä ja toimivia vaihtoehtoja.

Tarjoamme metsäteollisuudelle monipuoliset voiteluratkaisut sekä mineraalipohjaisina uusioöljyinä sekä 100% biohajoavina kasvipohjaisina tuotteina. **Päätuotteitamme ovat Johde- ja kuljetinketjuöljyt, saha- ja höyläöljyt, emulsio- ja puhdistusaineet sekä emulsiovoitelulaite.**

Next Oil

NextBio

KEVOL

KEVOL PRO



NextOil Oy, Myllyharjuntie 20, 42300 Jämsä
nextoil.fi, info@nextoil.fi, 0407051794

V-TEC

from **MenSe®**



Erinomainen pito vähäisillä pintavaurioilla. Tuhansia tyytyväisiä käyttäjiä. Noin 70 eri V-tec rullamalla. Kunnostettavat. Kansainvälisesti patentoidut. Valmistusta jo vuodesta 1996 alkaen. Sertifioitu toimintajärjestelmä ISO 9001 ja ISO 14001.



LEIKKURIT Network Railin hyväksyntä-sertifikaatti myönnetty 2024.



**NIITTOKAUHA
NK7-250**



- RAIVAUSLISÄLAITE
- KUORINTA- JA SAHAKONEIDEN-RULLAT
- KIERUKKAVAIHDE
- LÄPIVIENTI
- PIKAKIINNIKE
- LETKUPIDIKE

**VERKKO-
KAUPPA**



mense@mense.fi
Puh. 05 610 6900

mense.fi

Puusta kannattaisi rakentaa enemmän

Puurakentaminen hyödyttää ilmaston lisäksi myös kuntien ja koko Suomen taloutta. Se vahvistaa kotimaan tuotantoa ja työllistää suomalaisia läpi koko arvoketjun metsän kasvatuksesta rakentamiseen, mikä tukee paikallista taloutta ja elinkeinoja.



Julkinen puurakentaminen toimii rakentamisen lipulaivana. Toteutuneet kohteet edesauttavat puurakentamista ja vievät osaamista eteenpäin. Kunnilla voikin olla merkittävä rooli olla edistämässä uusien rakenneratkaisujen markkinoillepääsyä.

Puurakentamisen hiilijalanjälki on pieni koko rakentamisen elinkaarta tarkasteltaessa, ja sen avulla voidaan kasvattaa rakennuskantaan varastoituneen hiilen määrää. Puu sitoo kasvuaan hiilidioksidia, ja tämä hiili säilyy varastoituneena puutuotteessa koko sen käyttöajan. Tämä on merkittävä etu, kun otetaan huomioon, että arviolta viidestä kymmenen prosenttia kaikista hiilidioksidipäästöistä syntyy sementin valmistuksesta. Siksi puurakentaminen on erityisen tärkeä keino taistelussa ilmastonmuutosta vastaan.

Puu on erinomainen rakennusmateriaali

jonka ominaisuuksista voidaan valmistaa kevyitä ja lujia rakenteita, joissa ihmiset viihtyvät. Puuta voidaan käyttää rinnan myös muiden materiaalien kanssa. Tulevaisuuden rakentaminen koostuu toivottavasti yhä useammin puun ja muiden materiaalien parhaista ominaisuuksista yhdistävistä hybrideistä.

Ihmiset kokevat puun miellyttäväksi. Puulla on kyky imeä ja luovuttaa kosteutta, se auttaa luomaan ihanteellisen kosteustasapainon. Puulla on erittäin hyvät akustiset ominaisuudet. Sisäilmaongelmissa painivat kunnat hakevat uusia ratkaisuja puusta. Tutkimuksia puun hyvinvointi- ja terveysvaikutuksista on jo jonkun verran, mutta tutkimustietoa tarvitaan lisää.

Puun käyttöä voidaan lisätä myös kaupunki- ja liikenneinfrarakentamisessa, kuten siltojen, melusteiden, kaiteiden, rantarakentamisen, erilaisten katosten ja leikkipaikkojen rakentamisessa, sekä kerrostalo-, lisäkerros- ja täydennysrakentamisessa. Puusiltojen rakentamista puoltavat materiaalin avulla toteutettava hiilivarasto, rakentamisesta aiheutuvat pienemmät hiilidioksidipäästöt. Lisäksi kevyen liikenteen silloissa puu materiaalina on koettu miellyttäväksi.

Kuntien antamalla esimerkillä on merkitys

Puurakentamisen kirjaaminen kuntastrategiaan viestii kunnan sitoutumisesta vähähiiliseen rakentamiseen. Strategia on tehokas keino kunnan hankintojen ohjaamisessa kestävämpään suuntaan.

Kuntapäätätjä voi vaikuttaa monin tavoin. Kuntastrategiassa voi olla kirjaus siitä, että rakentamisessa tulee aina selvittää puurakentamisen vaihtoehto. Kaavoituksessa voi tehdä valintoja, jotka joko mahdollistavat tai sulkevat puurakentamisen pois. Maankäytösopimuksissa ja tontinluovutusehdoissa on myös mahdollista edistää tai jarruttaa puurakentamista.

Lähde Metsäteollisuus ry

- Pihapuiden kaadot
- Kantojyrsintää pihoissa ja puutarhoissa
- Oksien haketus
- Konelumityöt

p. **0400 627 799**

www.pihapalveluylonen.fi
pihapalveluylonen@gmail.com

Puurakentaminen voi vähentää uusien rakennusten alkuvaiheen päästöjä lähes kolmanneksen

Aalto-yliopiston tuore tutkimus korostaa puun ilmastohyötyjä rakentamisessa ja vaatii selkeämpiä määritelmiä hybridirakennuksille.

Puurakennukset voivat tuottaa huomattavasti vähemmän alkuvaiheen kasvihuonekaasupäästöjä kuin rakennukset, joissa käytetään betonia, terästä tai tiiltä. Asia käy ilmi Aalto-yliopiston tutkimuksesta, joka julkaistiin kesällä Environmental Research: Infrastructure and Sustainability -tiedelehdessä.

Tutkimuksen ovat laatineet tutkija **Ali Amiri** ja professori **Seppo Junnila**. He analysoivat 92 rakennuskohteen elinkaaritiedot (LCA) ja laskivat niin sanotun displacement factor -kertoimen (DF), joka kuvaa puun käytön ilmasto-
hyötyjä rakennusmateriaalina. Uudet puurakennukset aiheuttivat keskimäärin noin 30 prosenttia vähemmän alkuvaiheen kasvihuonekaasupäästöjä kuin vastaavat ei-puurakennukset.

– Tuloksemme osoittavat, että puu ei ole vain uusiutuva materiaali – se on myös tehokas keino ilmastonmuutoksen hillitsemiseen rakennetussa ympäristössä, sanoo tutkimuksen pääkirjoittaja Ali Amiri.

Tutkimuksen keskeiset havainnot:

- Matalissa puutaloissa, erityisesti omakotitaloissa puulla rakennusmateriaalina oli korkein ilmasto-
hyöty (eli korkeimmat DF-arvot).

- Prosessikohtaiset elinkaarianalyysit antoivat korkeampia DF-arvoja kuin panos-tuotos-analyysit, mikä korostaa yksityiskohtaisen suunnittelun merkitystä.

- DF-arvot vaihtelivat laajasti, -0,15:stä 0,69:ään, mikä korostaa huolellisen suunnittelun ja teknisten ratkaisujen merkitystä puurakentamisen ilmasto-
hyötyjen maksimoimiseksi.

Tutkimus nostaa esiin myös hybridipuurakennusten yleistymisen erityisesti keski- ja korkeiden rakennus-

nusten osalta. Tutkijat korostavat tarvetta selkeälle hybridirakennuksen määritelmälle, sillä nykykäytännöt mahdollistavat rakennusten markkinoinnin puurakennuksina, vaikka puun osuus olisi vähäinen.

Tutkimus tarjoaa tärkeän viitekehysten arkkitehteille, insinööreille ja päättäjille, jotka pyrkivät vähentämään rakennussektorin hiilijalanjälkeä.

– Havaintomme ovat erityisen kiinnostavia nyt, kun Suomeen tulee ensi vuoden alusta pakolliseksi hiilija-

lanjälkitodistus osalle uusista rakennuksista, professori Seppo Junnila mainitsee.

Lähde Aalto-yliopisto

Uudet puurakennukset aiheuttivat keskimäärin noin 30 prosenttia vähemmän alkuvaiheen kasvihuonekaasupäästöjä kuin vastaavat ei-puurakennukset. Puukerrostaloja Vantaan Tikkurilassa.



SÄHKÖ NISKANEN OY

MONIPUOLISET SÄHKÖPALVELUT

*** SÄHKÖTARVIKEMYynti ***

Kallas 1, Äänekoski, P. 020 7189 805
toni.salonen@niskanen.fi • www.niskanen.fi
Palvelemme ma-pe 8-16

Valmistamme kuivaamon ilmanohjaimia paperikoneviirasta yli 25 vuoden kokemuksella.

VIIRAMIKKO OY

Puh. 050 5833 595

www.viiramikko.fi

Liimapuupalkit asennusvalmiina?

Tottakai!

KESTOPALKKI

Kestopalkki LPJ Oy
Puusepätie 89
62420 KORTESJÄRVI
Puh. (06) 4880 200
kestopalkki@kestopalkki.fi

www.kestopalkki.fi

Teräcenter Oy
www.teracenter.fi

**Terähuoltoja
ja uusia teriä
Teräcenteriltä.**

Kysy lisää:

Teräcenter Oy
Yrittäjätie 11, 39700 Parkano
Puhelin 045 111 9193, 045 111 9194
ari.suominen@teracenter.fi • tapio.kiho@teracenter.fi

www.teracenter.fi

Erikoisovia vuodesta 1977

OVESTA

www.ovesta.fi





ENNAKKO-VARAAJAN **ETU!** ENNEN ENSI-ILTOJA OSTETUT LIPUT EDULLISEEN ENNAKKOHINTAAN!



SYKSY 2025

Paviljongissa

Brown – Numminen – Valtonen

Rakkauden viisi vuotta

Ahti-näyttämö // musikaali // 40 | 38 | 27 €

Teatteritiistai 26.8. klo 18 // teosesittely 18.9. klo 13
ennakonäytös 24.9. klo 19 // ENSI-ILTA 25.9. klo 19

Kahden nuoren taiteilijan intohimoinen rakkaustarina nykyajan New Yorkista. Tämä on matkalippusi Broadwaylle!



Lindgren – Götestam / Riedel / Johansson – Berglund – Ryömä – Kivi

Peppi Pitkätossu

Aune-näyttämö // musiikinäytelmä // 40 | 38 | 20 €

teosesittely 18.9. klo 12 // Teatteritiistai 30.9. klo 18 //
ennakonäytös 26.9. klo 19 // ENSI-ILTA 27.9. klo 15

Astrid Lindgrenin iki-ihana klassikkotarina maailman vahvimmasta tytöstä naurattaa niin lapsia kuin aikuisiakin.

Isakstuen – Ihander – Leinonen

Kato mua kun mä puhun sulle

Ahti-näyttämö // nykydraama // 35 | 33 | 25 €

Teatteritiistai 7.10. klo 18 // teosesittely 5.11. klo 12.30 //
ennakonäytös 11.11. klo 19 // ENSI-ILTA 12.11. klo 19

Norjalaisteos mahdottomista keskusteluista vanhemman ja lapsen välillä.



Kivi – Hurme

Seitsemän veljestä

Aune-näyttämö // komediallinen draama // 40 | 38 | 27 €

Teatteritiistai 21.10. klo 18 // teosesittely 9.11. klo 12.30 //
ennakonäytös 13.11. klo 19 // ENSI-ILTA 14.11. klo 19

Hurja seikkailukomedia seitsemästä syrjäytyneestä nuoresta. Juha Hurmeen sovitus 155 vuotta vanhasta tekstistä nykysuomen suuntaan, alkuperäistä soitinta hukkaamatta.

ESIRIPPU AUKEAA

Paviljongissa

Aune-näyttämö // 4 €
3.10. klo 19

Tarinoiden joulu

Aune-näyttämö // 25 / 25 / 22 €

17.12. klo 19
18.12. klo 19
19.12. klo 19

Soiva Kivi

Aune-näyttämö // 24 €
pe 10.10. klo 19
pe 24.10. klo 19



JYVÄSKYLÄN KAUPUNGIN TEATTERI

Uno Savolan katu 8 // jklteatteri.fi // lippu.fi

Syksy 2025



JYVÄSKYLÄ SINFONIA

NUORET MESTARIT

TO 21.8. klo 18
Muuramen kulttuurikeskus
PE 22.8. klo 18 Saarijärven kirkko

**SIBELIUS-AKATEMIAN
KAPELLIMESTARILUOKAN
OPISKELIJOITA**, valm. Eva Ollikainen
SAMUEL AHONEN, klarinetti
I. Stravinsky: *Dumbarton Oaks*
M. Seppälä: *For the Win*
G. Ligeti: *Concert Românesc*
W. A. Mozart: *Sinfonia nro 39*

VAPAUDEN YLISTYS

TO 11.9. klo 18 Paviljonki
LORENZO PASSERINI, kapellimestari
**JYVÄSKYLÄ SINFONIA &
KUOPION KAUPUNGINORKESTERI**
A. Portera: *uusi teos*
R. Strauss: *Don Juan*
S. Prokofjev: *Sinfonia nro 5*

HETKIÄ JA HELMIÄ 1

TO 18.9. klo 18 Jyväskylän kaupungintalo
**JYVÄSKYLÄ SINFONIAN
KAMARIKOKOONPANO**
W. A. Mozart: *Duo viululle ja alttoviululle*
W. A. Mozart: *Klarinettikvintetto*
W. A. Mozart: *Huilukvartetto*

ITALIALAINEN SERENADI

KE 24.9. klo 18 Paviljonki
LORENZO PASSERINI, kapellimestari
ELIAS LASSFOLK, viulu
H. Wolf: *Italialainen serenadi*
F. Mendelssohn: *Viulukonsertto*
F. Mendelssohn: *Sinfonia nro 4*

SUOMALAISTEN SÄVELTÄJIEN JUHLAA

KE 1.10. klo 18 Paviljonki
VILLE MATVEJEFF, kapellimestari
TUOMAS LEHTO, sello
O. Tarkkainen: *Polar Pearls*
V. Matvejeff: *Crossroads – sellokonsertto*
J. Järventausta: *Naava*
A. Sallinen: *Kamarimusiikki III*

JOS RAKASTAT – KAJ CHYDENIUS

PE 10.10. klo 18 Paviljonki
SU 12.10. klo 15 Paviljonki
TEEMU TAKANEN, kapellimestari
JUSSI CHYDENIUS & OONA AIROLA, laulu

ELOKUVAKONSERTTI NOSFERATU

PE 24.10. klo 18 Paviljonki
JANNE VALKEAJOKI, kapellimestari
Hans Erdmann: *Nosferatu (1922)*

KAANAANMAA

TO 30.10. klo 18 Taulumäen kirkko
JUKKA PERKO, saksofoni
ELIAS LASSFOLK, liidau
Virsisovituksia

SADUNKERTOJA

KE 5.11. klo 18 Paviljonki
OLLI MUSTONEN, kapellimestari
JANNE THOMSEN, huilu
O. Mustonen: *Sadunkertoja*
J. Sibelius: *Nocturne sarjasta*
Belshazzarin pidot
F. Mendelssohn: *Sinfonia nro 3*

HETKIÄ JA HELMIÄ 2

TO 13.11. klo 18 Valtiontalo
**KESKISUOMALAINEN
PIANOKVARTETTI**
G. Mahler: *Pianokvartetto a-molli, osa I*
J. Brahms: *Pianokvartetto nro 2*

PIIRITYKSEN ALLA

TO 20.11. klo 18 Paviljonki
RUMON GAMBA, kapellimestari
**JYVÄSKYLÄ SINFONIA &
OULU SINFONIA**
D. Šostakovitš: *Sinfonia nro 7*

SÄVELTEN TANSSI

TO 27.11. klo 18 Taulumäen kirkko
TOMAS DJUPSJÖBACKA, kapellimestari
ZOLTÁN KÖVÉR, trumpetti
C. M. von Weber: *Sinfonia nro 2*
J. Haydn: *Trumpettikonsertto*
R. Schumann: *Alkusoitto, scherzo & finaali*

KOKO PERHEEN KONSERTTI PEKKA JA SUSI

TO 4.12. klo 17 ja 18.30 Paviljonki
KASMIR UUSITUPA, kapellimestari
ALMA PÖYSTI, kertoja
PEKKA MARTTI, ARI LEVELÄ ja **MINNA
MÄKIPÄÄ**, valo- ja projisointisuunnittelu
S. Prokofjev: *Pekka ja susi*

GROOVING CHRISTMAS

TO 11.12. klo 18 Paviljonki
NICK DAVIES, kapellimestari
JOHANNA FÖRSTI, solisti
JYVÄSKYLÄ BIG BAND

KAUNEIMMAT JOULULAULUT & JYVÄSKYLÄ SINFONIA

PE 12.12. klo 18 ja 20 Taulumäen kirkko
ILKKA AUNU, kapellimestari



jyvaskylasinfonia.fi

Jyväskylän Asema-aukio ehostuu

Asema-aukion ja Asemakadun muutossuunnitelmassa nykyinen tori siirtyy Asema-aukiolle ja Asemakadun alaosa muutetaan osaksi keskustan kävelykatuverkostoa. Samalla koko Asema-aukion alue muutetaan viihtyisämmäksi oleskelua, tapahtumia ja torimyyniä tukevaksi kokonaisuudeksi.

Asemakadun alaosa muuttuu kävelykaduksi

Asemakadun alaosaan tehdään kävelykatu Vapaudenkadun ja Hannikaisenkadun välille. Tämä uusi kävelykatuosuuden jatke yhdistää keskustan nykyistä kävelykeskustaa uuteen torialueeseen ja parantaa jalankulun yhteyksiä. Muutos tukee myös alueen liiketilöiden, ravintoloiden ja hotellien toimintaa sekä mahdollistaa aukion ja kadun yhteiskäytön suurempien tapahtumien aikana. Ka-

dulle rakennetaan sulanapitojärjestelmä, joka helpottaa talvikunnossapitoa.

Tapahtumia ja torimyyniä

Uudesta torista tulee kaupunkikuvallisesti merkittävä ja toiminnallinen kohtaamispaikka. Suunnittelun perustana on käytetty erillistä taidekonseptia Vipusen laulu, joka näkyy alueen pinnoitteissa, kalusteissa ja sanataiteessa. Teos korostaa Jyväskylän roolia sivistyksen ja tiedon kaupunkina.

Uudelle torialueelle on sijoitettu suunnitelmassa 43 myyntipaikkaa, joista osa on kahvilatella- ja automyyntipaikkoja. Alueen alalaitaan rakennetaan yleisökäymälä sekä vesipiste torimyynijä varten.

Torialueella on mahdollista järjestää pienimuotoisia yleisötapahtumia. Alueelle

on varattu tilaa muun muassa esiintymislavalle ja varusteet sähkön jakelulle. Aukion yläosan porrastasanteen laajennus toimii myös vaihtoehtoisena esiintymistasona. Tarvittaessa viereistä kävelykatua voi käyttää lisätilana suuremmissa tapahtumissa.

Yhtenäinen ilme, vihreyttä ja toimivuutta

Aukiolle rakennetaan uudet pintamateriaalit, valaistus ja istutusalueet, joilla parannetaan alueen viihtyisyyttä ja tuodaan lisää vihreyttä torin ympäristöön. Puu- ja pensastutukset rajaavat ajoneuvoliikenteen alueet toritoiminnoista. Jalankulkijoita varten toteutetaan näkörajoitteisille soveltuva ohjaava raidoitus.

Alueen jätahuolto järjestetään syväkeräyksellä, ja torille asennetaan kiinteitä istuimia, taide-elementtejä,



info- ja mainostauluja sekä sähkötolppia torimyyniä varten.

Keskustaa uudistetaan vaiheittain

Asema-aukion uudistus pe-

rustuu vuonna 2014 tehtyyn päätökseen siirtää tori nykyiseltä paikaltaan Asema-aukiolle. Rakentaminen alkaa keväällä 2026 ja valmistuu vuoden 2027 aikana.

Asema-aukion katusuun-

nitelma on nähtävillä sekä Kaupunkirakenteen neuvonnassa 19.8.–2.9.2025 että kaupungin verkkosivulla. Katusuunnitelma on yleissuunnitelmaa tarkempi koko alueen toteutussuunnitelma. Suunnittelun aikana on tehty tiivistä yhteistyötä eri toimijoiden kanssa.

Asema-aukion uudistaminen on yksi Täyden kymppin keskustan kymmenestä julkisesta suurhankkeesta. Torialueen uudistamisen jälkeen painopiste siirtyy Kauppakadulle.

Lähde ja lisätietoja Jyväskylän kaupunki

Vestamatic

Just LVIn' it!

- * Putkityöt
- * Maalämpö
- * Lattialämmitys
- * Kaukolämpö
- * KVV-valvonta

Yhteydenotot:
0400 189 152

www.vestamatic.fi

vestamaticky@gmail.com

-Lähes 30 vuoden kokemuksella-



Valmistus ja myynti. Puh. 014-767130
42440 KOSKENPÄÄ www.jyremark.fi

AIMTEC OY

LAATUA MITTAUKSIIN

Maahantuomme laadukkaita eurooppalaisia mittalaitteita ja tarkastuskameroita rakentamisen ja kiinteistönhoidon tarpeisiin.



Myös savukaasuanalysaattorit Rems, Wöhler, Sauermann ja Kane polttimien säätöön.

Sarkatie 2
01720 Vantaa
0400 304 779

www.aimtec.fi



RAKENNUSLIIKE
P.HÄMÄLÄINEN

RAKENNUSPELTI
TURPEINEN

Laadukasta ja asiakaslähtöistä rakentamista Keski-Suomessa yli 35 vuoden kokemuksella

Nyt myös vesikattosaneeraukset kokonaisvaltaisesti

www.phamalainen.net | puh. 0400 294 975

VUORIMIES

NAKKE NAKUTTA PELLISTÄ MITÄ VAIN

- | | | | |
|--|----------------------------|--|-----------------------------|
| | PELTIKATOT | | SÄRMÄSTYÖT |
| | JULKISIVUKASETIT | | RÄNNIT, SYÖKSYPUTKET |
| | YKSILÖIDYT TUOTTEET | | KATTOTURVATUOTTEET |
| | ARKIT JA RULLAT | | LASER-LEIKKEET |
| | PIIPUNHATUT | | LISTAT |

vuorimies.fi

JYVÄSSEUDUN
VUODEN
YRITTÄJÄ 2024

Muuttaako tekoäly talotekniikkaa?

Tekoälyn hyödyntäminen on kuuma puheenaihe kaikilla toimialoilla – myös talotekniikassa. Bravida seuraa tekoälyratkaisujen kehitystä aktiivisesti ja luo valmiuksia tekoälyn laajamittaiselle hyödyntämiselle tulevaisuudessa. Miten Bravida hyödyntää tekoälyä, ja miten tuleviin kehitysaskeliin varaudutaan?



Bravidan rakennusautomaatioyksikön yksikönjohtaja Timo Merin mukaan datan on oltava hyvin organisoitua ja laadukasta, jotta voimme hyödyntää tekoälyä tehokkaasti.

Tulevaisuus näyttää, millaisia mahdollisuuksia tekoälyn hyödyntäminen tuo rakennusautomaatiojärjestelmien ohjaukseen. Tekoälyn kehitys on ottanut isoja harppauksia monella osa-alueella lyhyessä ajassa. Esimerkiksi kuvien luominen tekoälyllä on jo pitkälle kehittyntä, kuten vasemmalla oleva kuva osoittaa.

Tekoäly nousi tutkijoiden ja kehittäjien työpöydiltä arkipäiväiseksi puheenaiheeksi pari vuotta sitten, kun generatiiviset eli uuden sisällön tuottamiseen suunnitellut tekoälymallit kokivat laadullisen kehitysloikan suurten kielimallien ansiosta.

Bravidalla on seurattu tekoälyn kehitystä jo pitkään. Talotekniikassa on aiemmin keskitytty generatiivisen tekoälyn sijaan perinteisiin tekoälyjärjestelmiin, jotka osaavat suorittaa toivottuja tehtäviä ennalta määriteltyjen sääntöjen ja algoritmien mukaan – toisin sanoen kyse on pitkälle kehitetyistä automaatioista. Nyt myös generatiivinen tekoäly nostaa päätään talotekniikassa.

– Olemme testanneet tekoälyn hyödyntämistä tuotannon eri vaiheissa, kuten urakalaskennassa ja toteutussuunnittelussa. Se ei vielä aivan taivu meidän tarpeisiimme, mutta siitä on apua muun muassa raportoinnissa ja kirjallisen tuottamisen tehtävissä, sanoo Bravidan rakennusautomaatioyksikön yksikönjohtaja **Timo Meri**.

– Aihe on kieltämättä mielenkiintoinen ja sen ympärillä on kova hype. Eri toimijat luettelevat, miten paljon kenelläkin on tekoälysovelluksia käytössä. Maallikkona sanoisin, että rakennusautomaatiossa tekoäly tarkoittaa toistaiseksi vain entistä kehittyneempiä sovelluksia. Eivät ne mitään itse opi tai älyä, Meri jatkaa.

Automaation ja tekoälyn häilyvä raja

Bravida kehittää energiatehokkuutta parantavia älykkäitä ohjelmistoja. Esimerkiksi toimistotalojen energiankulutusta voidaan ennustaa sääennusteiden ja aikaisempien kulutusprofiilien perusteella. Täsmällisellä ennustamisella voidaan ohjata pörssisähkön ostamista tulevaisuudessa.

Ennustemallit voivat tuottaa merkittäviä energia- ja rahallisia säästöjä. Älykäs järjestelmä ei katso ainoastaan lämpötilaennustetta, vaan osaa huomioida myös pilvisen ja aurinkoisen sään aiheuttaman eron energiatarpeessa.

Siinä missä perinteinen automaatio reagoi tapahtuneeseen,

osaavat älykkäät järjestelmät ennakoida tulevaa. Kun kiinteistöjen lämmitys, viilennys ja eristys optimoidaan, tekee se niistä houkuttelevampia vuokralaisille.

Datan laatu keskiössä

Bravida luo valmiuksia tulevaisuuden tekoälyn hyödyntämiselle kiinnittämällä huomiota datan laatuun ja hierarkiaan.

– Datan on oltava hyvin organisoitua ja laadukasta, jotta voimme hyödyntää tekoälyä tehokkaasti. Jos data ei ole riittävän laadukasta, niin on todella vaikeaa saada eri järjestelmät käyttämään sitä yli sovellusrajojen. Tähän kiinnitämme nyt huomiota, jotta voimme laajentaa tekoälyn käyttöä tulevaisuudes-

sa, Meri sanoo.

Bravida kehittää parhaillaan analytiikkaa, joka auttaa ennakkoivassa huollossa. Analytiikka toimii huollon työkaluna. Jos datasta löytyy poikkeama, jonka mukaan tietty laite on viime vuonna toiminut vastaavissa olosuhteissa eri tavalla kuin tänä vuonna, niin sille on olemassa jokin syy.

Kaiken kaikkiaan tekoäly tekee tuloaan talotekniikkaan vääjäämättömästi. Meri ei kuitenkaan suostu antamaan kaikkea valtaa tekoälylle.

– Ihmistä tarvitaan aina, mutta tekoäly voi helpottaa ihmisen työtä, Meri summaa lopuksi.

Lähde Bravida Finland

J.Kallionsivu

- Lämpöpumput
- Putkiremontit
- Sähköasennukset
- Rakennustyöt
- Salaoja- ja sadevesijärjestelmät

www.jkallionsivu.fi
p. 040 184 7007



LIKETILAA YLÖJÄRVEN ELOVAINIOLLA



Sijainti VT 3 ja VT 65 risteyksessä

Katso tarkemmin: www.liikekeskusilo.fi



Elotie 2, 33470 YLÖJÄRVI
p. 0400 632 235 • jari.makela@ilokoy.fi

Alueidenkäyttölaki etenemässä myönteisesti rakentajien kannalta

Esityksessä uudeksi alueidenkäyttölaki on useita uusia elementtejä kaavoituksen ja prosessien sujuvuuden edistämiseksi. Myös valitusoikeuden säännöksiä uudistetaan.

RT on antanut kesällä lausuntonsa hallituksen esityksestä koskien uudistettua alueidenkäyttölakiä. Nykyinen alueidenkäyttölaki pohjautuu maankäyttö- ja rakennuslakiin ja sisältää säännökset kaavoituksesta ja kaavoitusmenetelystä. Lakiesitys on menossa eduskuntaan talven aikana.

Maanomistajan aloiteoikeus ja yhteistyökaavoitus kirjataan lakiin

Alueidenkäyttölakiin on tulossa uudet säännökset maanomistajan asemakaavaa ja yleiskaavaa koskevalta aloiteoikeudesta. Kunnan on vastattava maanomistajan aloitteeseen 4 kuukauden määräajassa. Aloiteoikeus aktivoi maanomistajia edistämään erityisesti toteuttamiskelpoisia täydennysrakentamishankkeita.

Lisäksi lakiin kirjataan säännökset kaavan laatimisesta kunnan ja maanomistajan yhteistyönä. Päätös yhteistyökaavoituksesta tehdään kunnassa, kunta ohjaa kaavoitusta ja tekee päätök-

sen kaavasta. Kumppanuuskaavoitus on ollut tähänkin saakka mahdollista, mutta kirjaus lakiin selkeyttää käytäntöä.

Esimerkiksi Espoon Niitykallion kaava on käynnistynyt maanomistajan aloitteesta ja kaupunki edisti hanketta koska halusi kehittää Niitykummun metroseman ympäristöä. Asemakaava on myös laadittu yhdessä maanomistajien kanssa. Hankkeessa saatiin uusi tiivis asuinrakennusalue metron läheisyyteen. Kunta sai merkittävät maankäyttömaksut, joilla rahoitettiin alueen kunnallistekniikkaa ja rakentamisesta syntyi valtiolle verotuloja.

Kunnille uusi velvoite arvioida rakentamisen kustannusvaikutuksia kaavoituksessa

Lakiin on myös lisätty kaavoittajalle velvoite arvioida asemakaavaa laadittaessa kaavaratkaisujen taloudelliset vaikutukset rakentamisen kustannuksiin, jotka kohdistuvat nimenomaan hankkeen toteuttajille. Kaavaratkaisut voivat pahimmassa tapauk-



sessä olla taloudellinen este hankkeen toteuttamiseksi. Esimerkiksi Rakli on laatinut selvityksen kaavamääräysten kuten auto- ja pyöräpysäköinnin ja yhteistilavaatimusten kustannusvaikutuksista, joita kaavoittajat voisivat työssään hyödyntää. RT pitää uutta säännöstä erittäin tarpeellisena lisäyksenä.

Asemakaava-valituksissa mennään Ruotsin malliin

Jatkossa yleiskaavasta voivat edelleen valittaa kaikki kunnan jäsenet. Asemakaavan osalta tilanne muuttuu eikä kaikilla kunnan jäsenillä olisi enää valitusoikeutta. Yleiskaavaan perustavasta asemakaavapäätöksestä valitusoikeus perustuisi asianosaisuuteen eli siihen vaikuttaako kaava jonkun oikeuteen, velvollisuuteen tai etuun. Yhteisöjen kuten paikallisten yhdistyksien va-

alitusoikeusjärjestelmän voidaan katsoa olevan jatkossa vastaava kuin Ruotsissa on nykyisin käytössä. Siksi Suomen uusi, vastaava malli täyttäisi myös kansainvälisten sopimusten ja EU-oikeuden vaatimukset.

Tuulivoimarakentamisen säännökset tiukkoja – vaadittu vähimmäisetäisyys asutuksesta ongelmallinen

Tuulivoimaa koskeva rakentamislupa voidaan lähtökohdaisesti hakea yleiskaavaan perustuen. Jos tuulivoima-

aluetta ei ole osoitettu maankuntakaavassa, on tuulivoiman etäisyys asutuksesta oltava kuitenkin vähintään kahdeksan kertaa tuulivoimalan kokonaiskorkeus. Vähimmäisetäisyyttä ei tarvitse noudattaa, jos kaikki vastaavalla etäisyydellä sijaitsevat maanomistajat ja maanvuokraoikeudet haltijat antavat tuulivoiman rakentamiseen kirjallisen suostumuksensa. RT ei pidä esitystä tuulivoiman sääntelystä tarkoituksemukaisena.

Lähde
Rakennusteollisuus RT ry

KESKI-SUOMEN RAKENNUS JA RAUDOITUS OY

Murskaamontie 3, 40320 Jyväskylä
Puh. 040 736 7568

Raudoitukset ammattitaidolla!

” Leikkipaikat eivät ole vain leikkipaikkoja. Leikkiturva suunnittelee ja toteuttaa, leikkipaikka kerrallaan.”

TIESITKÖ, että leikkipaikan turvatarkastus pitää tehdä joka vuosi?

Leikkiturva Oy on leikkipaikkojen turvallisuusasioihin erikoistunut yritys. Teemme mm.

- Leikkipaikan turvatarkastukset
- Huollot/ asennukset
- Turva-alustojen HIC-testaukset
- Leikki- ja ulkokuntoilu-paikkojen suunnittelut
- Meiltä myös laadukkaat leikki-, ulkokuntoilu- ja ulkokalusteet

Kaikki tarkastajamme ovat **sertifioituja**, ISO 17024 mukainen sertifiointi perustuu yleiseurooppalaiseen tarkastajien pätevyysmäärittelyyn TR 17207 ollen puolueeton pätevyden varmistamis- ja ylläpitojärjestelmä turvallisuudesta huolehtiville ammattilaisille. Jo yli 10 000 tarkastettua leikkipaikkaa kertovat asiakkaidemme vahvasta luottamuksesta ja tarkastajiemme korkeasta laadusta. Raportistamme löydät selkeät kuvat, korjausehdotuksen ja kustannusarvion.



Leikkiturva Oy
TURVAA LASTEN LEIKIT

SOITA, NIIN KERROMME LISÄÄ:
p.0400 211 221 | www.leikkiturva.fi

HELPOSTI KASATTAVAT JA PURETTAVAT



BETONIPALIKKA

WWW.BETONIPALIKKA.FI

SEINÄELEMENTIT

Valmistamme ja toimitamme nopeasti kasattavia ja tarvittaessa helposti purettavia betonipalikkaseiniä ja rakenteita mm.

- RINNETALOJEN TUKIMUURIT • VARASTOT • SILOT
- LIIKENTEEN OHJAUS • NÄKÖ- JA SUOJAMUURIT

- vain mielikuvitus rajana -

Kun sinulla on visio niin autamme myös suunnittelussa ja tarvittaessa myös toteutuksessa... Ota yhteyttä niin autamme!

Huom!
Myös hiekka- ja kaarihallit

Myös Jumbo ja betoni porsaat, L-elementit yms. Katso lisää sivuilta!



KATSO LISÄÄ KOTISIVUILTAMME!

Karjalan Betoni Oy

Puh. 0400 250 015 | www.betonipalikka.fi



Formax
Floorguard
Premium
 Itsekiinnittyvä pintasuoja

KAIKKI OMINAISUUDET YHDESSÄ TUOTTEESSA!

**NOPEAA SUOJAUSTA KAIKILLE
 PINNOILLE JA LATTIOILLE!**



**LATTIASUOJAT KOVAAN KÄYTTÖÖN!
 KAIKILLE LATTIAPINNOILLE**

4 X NOPEAMPI KUIN KOVALEVY!

Katso video
 YouTube -sivuiltamme!

Jälleenmyynti rautakaupat ja
 hyvinvarustellut alan liikkeet!

Vihreän siirtymän investoinnit etenevät tänä vuonna odotettuakin paremmin – yli 10 miljardin hankkeet maaliin

Puhtaaseen energiaan perustuvia investointihankkeita on saatu vuonna 2025 valmiiksi jo 4,2 miljardin euron arvosta. Koko vuoden aikana maaliin odotetaan saatavan yli 10 miljardin hankkeet eli lähes 2 miljardia aiemmin arvioitua enemmän.

EK:n ylläpitämän dataikkunan mukaan vihreän siirtymän investoinnit jatkavat kasvuaan Suomessa. Hankevolyyymi ylsi heinäkuun lopussa jo yli 307 miljardiin euroon. Yksittäisiä hankkeita on eri puolilla Suomea vireillä yli 1100.

Uusien hankkeiden määrä ylittänyt jo elokuussa koko viime vuoden tason

Aivan uusia investointihankkeita on vuoden 2025 aikana julkistettu yli 170 kappaletta, yhteensä lähes 21 miljardin euron arvosta.

Nyt ollaan vahvassa vedossa, ar-

vioi EK:n asiantuntija **Janne Peljo**:

– Uusien hankkeiden euromääräinen summa ylittää jo tässä vaiheessa vuotta koko viime vuoden toteuman (14,1 miljardia euroa vuonna 2024). Uudet hankkeet liittyvät eritoten datakeskuksiin, aurinkovoimaan ja energiavarastoihin sekä tehdasteollisuuteen. Euromääräisesti suurimpina kategorioina erottuvat datakeskukset ja vetyhankkeet.

Varsinaiseen investointipäätös-vaiheeseen edenneiden hankkeiden määrä on kasvanut kuluvan vuoden aikana 3,0 miljardilla eurolla. Tänä

vuonna valmistuneiden investointien arvo on 4,2 miljardia euroa. Ennakkoarvion mukaan koko vuoden aikana maaliin tulnaisiin saamaan yli 10 miljardin euron investoinnit, missä on lähes 2 miljardin lisäyksen alkuvuoden arvioon nähden.

Kaiken kaikkiaan investointipäätöksiä on tehty 14,9 miljardilla eurolla ja valmistuneita hankkeita on 22,3 miljardin euron arvosta.

Puhtaan energian investoinnit ovat avain talouden kasvuun

Puhtaaseen energiaan perustuva kasvupotentiaali on Suomen talouden kirkkaimpia valopilkkuja. Nyt on välttämätöntä onnistua siihen liittyvien investointien edistämässä ja vauhdittamisessa, korostaa EK:n vihreän kasvun johtaja **Ulla Heinonen**:



Kuva: Pasi Salminen

Ulla Heinonen

– Hallituksen päätökset investointiluvituksen vauhdittamisesta, vihreän siirtymän investointikannusteista sekä energiainfrastruktuuriin panostamisesta ovat tärkeitä askeleita oikeaan suuntaan. – Sen sijaan tuulivoimarakenta-

misen vaikeuttaminen uusilla tiukoilla etäisyysvaatimuksilla vesittäisi puhtaan teollisuuden kasvunäkymiä kriittisellä hetkellä, juuri kun orastava kasvu on käynnistymässä. Samoin ehdotetut äkilliset veromuutokset datakeskusten ja kaivosten verotukseen olisivat myrkyä paitsi näiden sektoreiden investoinneille ja kasvunäkymille, myös laajemmin Suomen uskottavuudelle vakaana investointiympäristönä.

Investointien houkuttelussa Suomen valttina on ollut vakaa politiikkaympäristö ja ilmastotavoitteiden kunnianhimo. Näistä on Heinosen mukaan tärkeää pitää kiinni myös hallituksen tänä syksynä viimeisteltävässä energia- ja ilmastostrategiassa.

Lähde Elinkeinoelämän keskusliitto EK



Aleksis Rämö

Talonrakennusteollisuudelle ja INFRA:lle vahvistusta alueelliseen jäsenpalveluun Jyväskylään

Talonrakennusteollisuuden ja INFRA:n yhteisenä resurssina Keski-Suomen alueella toimii jatkossa uusi toiminnanjohtaja ja aluepäällikkö **Aleksis Rämö** Jyväskylään perustettavassa toimipisteessä.

Aleksis Rämö aloitti INFRA Keski-Suomen toiminnanjohtajana ja Talonrakennusteollisuus ry:n alue-

päällikkönä Keski-Suomen alueella. Hän on kauppatieteiden maisteri, jolla on vahva tausta rakennusalalta. Aleksis on työskennellyt seitsemän vuoden ajan Muurametalloilla pientalo- ja rivitalorakentamisen parissa, joista neljä vuotta toimitusjohtajana. Vuoden 2024 alussa hän siirtyi Lassila & Tikanojalle kiinteistöpal-

velualalle.

Aleksis tuo mukanaan monipuolista kokemusta rakennusalalta. Uudessa roolissaan hän keskittyy alueelliseen vaikuttamistyöhön, jäsenyritysten tukemiseen ja uusien ajatusten tuomiseen Keski-Suomen piiriin toimintaan.

– Fiilis on mahtava ja perehdy-

tys on lähtenyt käyntiin kovalla tohinalla. Paljon on opittavaa, mutta aikaisemmasta historiasta saa ammennettua paljon nykyisiin tehtäviin. Odotan innolla, että pääsen kunnolla vauhtiin jäsenyritysten kanssa, Aleksis tuumailee.

Lähde Rakennusteollisuus RT ry



VARI® PERINNEIKKUNAT

Vuosikymmenien kokemuksella valmistamme mittatilaustyönä laadun, toimivuuden ja energiategokkuusvaatimukset täyttävät Vari® perinneikkunat rakennuksiin, joissa halutaan säilyttää talon historiallinen ulkonäkö tinkimättä nykyaikaisen ikkunan ominaisuuksista.

Pyydä maksuton tarjous.

Palveluksessanne luotettava yhteistyökumppani

LASIVUORIMAA
IKKUNATEHDAS



lasivuorimaa.fi

Pidetään yhdessä planeetta kunnossa.

100% ekologinen leikkipaikka?

GreenLine-malliston avulla se on mahdollista!

Muovikomposiittista valmistetut pylvät – innovatiivinen materiaali, joka on valmistettu käytetyistä tekstiileistä ja muovikalvoista.

Katot, sivupaneelit ja manuaaliset elementit leikataan **HDPE-levyistä**, jotka valmistetaan valtamerijätteistä – kalastusköysistä ja -verkoista.

Komposiittipylvät

Pylvät on valmistettu 100 % kierrätetystä kulutusjätteestä.



HDPE-paneelit

Vihreät HDPE-paneelit on valmistettu 100 % kierrätetystä valtamerijätteestä



Puiset pylvät

Välineissä käytetty puu on hakattu kestävä kehityksen periaatteiden mukaisesti hoidetuista metsistä.

Soita, niin kerromme lisää:
p. 0400 211 221 | www.leikkiturva.fi

Liikenneinfra on säästetty jo etukäteen – julkisten menojen leikkuriin löydettävä muita kohteita

Väylärahoitus on viisainta jättää ulkopuolelle hallituksen sisällä kohteita valtiontalouden sopeutustoimille.

– Etenkin perusväylänpito on ollut leikkausten ja supistusten kohteena valtaosan 2000-lukua – siitä on siis säästetty jo vuosiksi eteenpäinkin. Uudet leikkaukset sinetöisivät heikkenevän infran kierteen, josta ir-

ti pyristely tulevaisuudessa olisi erittäin kallista ja jopa mahdotonta, RT:n varoituspäälliköksi Paavo Syrjö varoittaa.

Väylien osalta säästöt on jo säästetty, RT:n Paavo Syrjö toteaa. Siitä kertoo muhkeaa korjausvelka, joka on Väyläviraston mukaan jo yli 4,2 miljardia euroa.

Perusväylänpidon rahoitus on ollut Suomessa riittä-

mätöntä lähes koko 2000-luvun. Samaan aikaan rahoituksen ostovoima on vähentynyt.

Yhtenä rahoituksen riittävyyden mittarina on pidetty päällystysmäärärahoja. Pari vuotta sitten teitä päällystettiin vähiten 60 vuoteen. Sitä ennen noin 15 vuoden ajan päällystettiin keskimäärin 3000 kilometriä vuodessa, kun korjausvelan pysäyttäminen edellyttäisi 4000:tta kilometriä.

– Petteri Orpon hallituskaudella krooniseen alibudjetointiin saatiin viimein stoppi ja korjausvelan kasvu jäihin teiden osalta. Todellisuudessa työmaa on kuitenkin vasta alussa. Esimerkiksi rataverkon korjausvelka on pitkälti vielä ratkaisematta, Syrjö muistuttaa.

– Leikkausten sijaan kannattaisi etsiä keinoja löytää lisärahoitusta. Yksi kustannustehokas kohde olisi infran tutkimusohjelma. Tiukkojen määrärahojen ja osajavajeen aikakaudella tarvitaan keinoja tehostaa rakentamista entisestään. Jo viiden miljoonan vuosinvestointi infran TKI-ohjelmaan loisi pohjaa uusille innovaatioille.



Suora vaikutus turvallisuuteen, tavarankuljetuksiin ja työllisyyteen

Liikenneinfran laiminlyönti näkyy tieltäsuistumisina, peräänajoina ja tasoristeysturmina. Harvaanasutulle ja hajautuneesta teollisuudesta riippuvaiselle Suomelle toimiva väyläverkko on myös elinvoiman lähde. Esimerkiksi yrityksille ylivoimaisesti tärkein tekijä tavarankuljetuksissa on perusväylänpidon tehostaminen, kertoo Traficomien saavut-

tavuuskysely (2022).

Liikenneleikkaukset heikentävät työllisyyttä ja talouskasvua. Kotimarkkina- ja työvoimavaltaiseen rakennusalaan käytetyt eurot leviävät laajasti talouteen. Miljoonan euron sijoitus tuo 11–14 henkilötyövuotta. Yksin liikenneinfraan käytetystä rahasta yli kolmannes palautuu yhteiskunnalle veroina ja maksuina. Hyvä infra mahdollistaa investoinnit ja kasvun kasvukeskuksissa ja alueilla. Leikkaukset taas kuritta-

vat koko rakennussektoria, jonka työllisyystilanne on valmiiksi heikko.

– Hallitus on nyt oikealla tiellä. Paluu pomppuilevaan perusväylänpidon rahoitukseen olisi yhteiskunnallemme myrkyä. Raha-hanoja kiristämällä infran korjaustarpeet eivät katoa: päinvastoin, nurkan takana odottaa entistä vaikeampi ja kalliimpi remontti, Syrjö sanoo.

Lähde
Rakennusteollisuus RT ry

JR DIESEL

T:mi Jorma Ritvanen

* DIESEL-LAITEHUOLTO

* dieselmoottorikorjaukset

* ruiskupumppujen korjaukset

* diesel varaosat



Vanha Jyväskylän tie 8, PIEKSÄMÄKI

Puh. 040 501 4792 | jrdiesel@co.inet.fi

Pakettiauto sanotaan suomeksi Transporter.

Täysin uusi Volkswagen Transporter T7.

Kaikkien aikojen paras sukupolvi.

Tervetuloa koeajolle Jyväskylään Aholaidantielle.



Volkswagen Transporter T7 hinta alk. 43 769 € CO₂-päästöllä 188 g/km. Transporter-malliston yhd. EU-kulutus 7,2 – 8,6 l/100 km, päästöt 188 – 224 g/km. Kuvan auto erikoisvarustein. Suositusvähittäishinnasto 14.1.2025 (WLTP). Takuu 5 vuotta tai 200 tkm. Volkswagen Hyötyautojen Suomen maahantuoja on K Auto Oy.

75 VUOTTA
SUOMESSA



Hyötyautot



Jyväskylän
Auto TARVIKE

Jyväskylän Autotarvike Oy
Aholaidantie 2, Jyväskylä
Hyötyautomyynti p. 044 4015 675
avoinna ark. 8.30-17 la 10-14
www.jklauto.fi

Kovanen Petteri p. 040 8609 173
Jääskeläinen Pasi p. 050 5525 016
e-mail: etunimi.sukunimi@jklauto.fi

Asfalttikallio laajensi toimintaansa Keski-Suomeen

Asfalttikallio Oy on avannut uuden toimipisteen Muuramen Punakankaalle, tuoden laajan palveluvalikoimansa nyt myös Keski-Suomen asiakkaille. Yhtiö tunnetaan erityisesti laadukkaista asfalttituotteistaan ja kyvystään toteuttaa vaativiakin kohteita nopeasti ja kustannustehokkaasti. Erityisen kiinnostavia teollisuuden kannalta ovat 24/7 -erikoisasfaltit, jotka kestävät kovaa kuormitusta ja intensiivistä käyttöä.

Asfalttikallio Oy on 100-prosenttisesti kotimainen perheyrittäjä, jonka palveluksessa työskentelee sesongin aikana yli 650 henkilöä ja merkittävä määrä aliurakoitsijoita eri puolilla Suomea. Yhtiö toimii koko maassa, ja uusi Keski-Suomen toimipiste täydentää palveluverkostoa kattavuutta. Länsi-Suomen aluejohtaja **Pekka Hujanen** kertoo, että laajentuminen on tärkeä askel yhtiölle:

– Nyt laajennutaan entistä lähemmäs sitä tilannetta, että pystymme palvelemaan joka puolella Suomea meidän olemassa olevia ja uusiakin asiakkaita, Hujanen sanoo.

Jyväskylän aluepäällikkö **Kari Kärkkäinen** lisää, että Keski-Suomen alueella on riittänyt kysyntää asfaltointipalveluille:

– Kyllä täällä Keski-Suomessa on hyvin vireä markkina ja olemme löytäneet hyviä hankkeita. Olemme



saaneet ilahduttavasti yhteydenottoja asiakkailta ja työt on saatu jo täydellä teholla käyntiin.

24/7-asfalttituoteperhe on kehitetty erityisen kuormittaviin kohteisiin

Erityisen kiinnostava tuoteuutuus teollisuusasiakkaille on Asfalttikallion 24/7-tuoteperhe, joka on suunniteltu kestävämmän raskaan kuormitusta ja jatkuvaa käyttöä. Tuoteperheeseen kuuluvat asfaltit soveltuvat esimerkiksi raskaan liikenteen alueille, terminaaleihin ja kierto-

liittymiin.

– Oikean asfalttilaadun valinnalla on suuri merkitys koko rakenteen elinkaarelle ja ylläpitokustannuksille. Meillä on hyvä käsitys siitä, millä rakenteilla asiakas saa parhaan vastineen rahoilleen, Hujanen painottaa

Asfalttikallio tarjoaa palveluitaan laajasti niin teollisuudelle, maanrakentajille ja rakennusliiketoimintoihin kuin isännöitsijöille ja yksityisillekin. Teollisuuden tarpeisiin räätälöityjen ratkaisujen ohella yhtiö painottaa kestävyttä ja ympä-

ristöystävällisyyttä: Punakankaan toimipisteellä otetaan maksutta vastaan puhtaita asfaltinpaloja, jotka hyödynnetään uusien tuotteiden valmistuksessa.

– Asfaltti on sataprosenttisesti kierrätettävä tuote, muistuttaa Hujanen.

Merkittäviä asfaltointikohteita kautta Suomen

Referenssikohteita yhtiöllä riittää niin Keski-Suomessa kuin valtakunnallisestikin.

– Keski-Suomessa olemme urakoineet paljon ELY-keskuksen tiealueilla ja tuleva Viitasaaren Wiilon logistiikkakeskus edustaa meille merkittävää asfaltointikohteita, Kärkkäinen kertoo.

– Teollisuudessa meillä on valtakunnallisia puitesopimuksia, muun muassa Stora Enson, Metsä Boardin ja Verswoodin kanssa. Lisäksi olemme olleet osatoteuttajana monissa suurkohteissa, kuten Helsingin Kruunusilloilla ja Onnisen logistiikkaterminalilla Hyvinkäällä, Hujanen lisää.

Asiantuntemusta hankkeen suunnitteluvaiheeseen

Asfalttikallio tunnetaan paitsi nopeasta ja laadukkaasta toteutuksesta, myös asiantuntevasta suunnittelututusta.

– Meidän asiantuntijoilta kannattaa pyytää konsultaatiota jo hankkeen suunnitteluvaiheessa, jolloin voimme huomioida kohteen erityistarpeet ja säästää usein myös asiakkaan aikaa ja rahaa, Kärkkäinen kannustaa.

Uusi toimipiste tuo Asfalttikallion entistä lähemmäs Keski-Suomen asiakkaita – oli paikka kyseessä sitten pieni piha tai raskaan teollisuuden logistinen keskus.



www.asfalttikallio.fi

Uusi elämä käytetylle ajoneuvolle!

Sähkökonversion voi rakentaa asiakkaan käytetyn dieselkuorma-auton alustalle.



eTrucks.fi
KESTÄVÄÄ KULJETUSTA!



Kierrättämällä saat nykyaikaisen, päästöttömän ajoneuvon edullisesti.

Ota yhteyttä!

Etrucks Oy, Arimontie 16, 42720 Keuruu
mikko@lielahdenautokeskus.fi
www.etrucks.fi

Turvesuonkatu 16, 33400 Tampere
Mikko 0400 832 856 | Aki 0400 164 611

**LIELAHDEN
AUTOKESKUS OY**

Sähkökuorma-autot
ja muut
hyötyajoneuvot

EKO 100 – suomalaista voiteluvoimaa luonnosta

Toukokuusta 2024 alkaen Metsä Groupin sopimusyrittäjät käyttävät teräketjuöljyinä vain kasviöljypohjaisia tai synteettisiä, biohajoavia öljyjä nykyisten fossiilisten öljyjen sijaan.

Hienoä, että vastuullisuus etenee Metsä Groupin kaltaisen ison yhtiön voimin, Ekosata Oy:n toimitusjohtaja **Juhani Turpeinen** sanoo.

– Suurten metsäteollisuusyritysten tuotteiden ja jalosteiden ostajat edellyttävät tänä päivänä vastuullisuutta ja kestävä kehityksen toteutumista koko tuotantoketjulta.

Harvestereiden ja moottorisahojen teräketjuöljy päättyy joka tapauksessa luontoon, joten Juhani Turpeisen mukaan olisi joka tapauksessa järkevää käyttää luonnosta hyvin hajoavaa ja myrkyttöntä bioöljyä.

– Suomessa korjataan vuositasolla valtavan paljon puuta. Luontoa kuormittamaan leviää runsaasti teräketjuöljyä, josta hyvin suuri osa on edelleen puhdistamatonta jätemineraaliöljyä.

Myrkytön ja biohajoava vaihtoehto

Ekosata on suomalainen yritys, joka jalostaa kaupallisessa mittakaavassa voiteluaineita tarkoitukseen soveltuvista raaka-aineista.

– Valmistamme rypsiä myrkyttömiä, biologisesti hajoavia teräketju-, muotti- ja voiteluöljyjä, joiden voiteluominaisuudet ovat moninkertaisesti paremmat kuin mineraaliöljyjen. Kehittämämme teknologian avulla voiteluöljy on suoraan hyödynnettävissä teollisuuden, metsäteollisuuden ja maatalouden erilaisiin käyttötarkoituk-

siin, Juhani Turpeinen kertoo.

Teräketjuöljyjen osalta useat tutkimukset ovat osoittaneet kasviöljypohjaisten tuotteiden biohajoavan maaperässä paljon perinteisiä mineraaliöljyjä nopeammin. Mineraali- ja jäteöljypohjaiset öljyt eivät ole hyvä ratkaisu myöskään niiden myrkyllisyyden vuoksi. Sen lisäksi, että ne aiheuttavat suoria terveyshaittoja käyttäjälleen, ne myrkyttävät luontoa ja pohjavettä.

– Biohajoavien voiteluaineiden käyttö on tärkeää erityisesti silloin, kun toimitaan alueilla, joilla on riski saastuttaa luontoa. Yleensä kyseessä ovat maa- ja vesialueet sekä teollisuuslaitokset, joissa on erityisiä ympäristöriskejä.

Kasviöljypohjaisissa tuotteissa kulutus on vähäisempää

Öljytuotteita koneisiinsa valitsevan haasteena on löytää teknisesti korkeatasoinen ja ympäristöä säästävä voiteluaineratkaisu, joka pidentäisi tehokkaasti huolto- ja öljynvaihtovälejä.

EKO 100 -tuotteet ovat riittoisia ja tehokkaita. Öljyjen voiteluominaisuudet perustuvat rypsiöljyn kykyyn pysyä öljyttävässä nivelessä hyvin.

– Voiteluaineemme on suunniteltu ja sovitettu täyttämään nyky-



Biohajoava EKO 100 voiteleva Greasoil rasvavoitelu teräketjun rasvavoitelujärjestelmiin

Esimerkiksi EKO 100 Voiteleva Greasoil rasvavoitelu on ylivoimainen tuote voiteluominaisuksiltaan ja tarttuvuudeltaan.

Harvesterin teräketjun rasvavoitelujärjestelmään tarkoitettu Greasoil tunkeutuu hyvin kaikkialle ketjuun ja voitelee laippaa, terää ja kärkipyörää vaativissakin olosuhteissa. Voiteleva Greasoil vähentää ketjun ja laipan kulumista. Lisäksi kulutus on jopa 90 % pienempi kuin mineraaliöljypohjaisten teräketjuöljyjen.

Juhani Turpeinen kertoo, että testissä olleilla kantokäsittelylaipalla ja tavallisella laipalla saatiin yhteensä 8142 m.

– Molemmat laipat olivat testin jälkeen hyvässä kunnossa ja työt jatkuivat.

Tuotteelle suositellaan SKF:n täyttölaitetta. EKO 100 Voiteleva Greasoil rasvavoitelu on myrkytön ja turvallinen käyttäjälle. EKO 100 Voiteleva Greasoil rasvavoitelu toimitetaan 18 kg astiassa ja 190 kg tynnyrissä.

Korkeaa laatua ja luotettavuutta

Valitessaan EKO 100 -voiteluaine-

ratkaisun asiakas voi olla varma siitä, että tuotteet ovat konevalmistajien erittelyjen mukaisia, ja että tuotteet ovat valmiita täyttämään sekä tämän päivän että tulevaisuuden määräykset ja vaatimukset.

Perinteisiä mineraaliöljyjä on pidetty korvaamattomina, mutta EKO 100 -voiteluaineet korvaavat mineraaliöljypohjaiset täysin.

– Olemme kehittäneet teräketjuöljyn myös ympärivuotiseen käyttöön. Teräketjuöljyn toiminta ja voitelukyky pysyvät korkealaatuisena niin kesällä kuin talvella. Öljy täyttää kaikki vaativimmatkin ympäristökriteerit, Juhani Turpeinen toteaa.

Kokenut kotimainen valmistaja

Juhani Turpeisen mukaan pienemmilläkin yrityksillä vaaditaan tulevaisuudessa toimia kestävä kehityksen edistämiseksi.

– Ongelman olemassaolon kieltäminen ei ole menestyksenkäs taktiikka. On oletettavissa, että fossiiliset voitelu- ja polttoaineet täytyy jonain päivänä korvata kokonaan muilla aineilla. Jos päätöksiä koko ajan siirretään hamaan tulevaisuuteen, niin voi olla, että jossakin kertarysäyksellä. Se tulisi monin tavoin kalliimmaksi kuin vähittäinen uusien ratkaisujen käyttöönotto.

Ekosata on valmistanut voiteluaineita 1990-luvun puolivälistä lähtien. EKO 100 -voiteluaineet sopivat niin vaativaan ammattikäyttöön kuin kotitalouksien pienkoneiden voiteluun.

– Vienti on ollut meille erittäin tärkeää koko yrityksen toiminnan ajan. Markkina-alueemme ulottuu tällä hetkellä kotimaan lisäksi Baltiaan, Tanskaan, Skotlantiin, Saksaan sekä Ruotsiin, jossa toimii yhteisyritys Scandinavian Bio-Tech AB.

– Ekosata toimittaa myös asiakkaan omalla tuotemerkillä olevia öljyjä, Turpeinen mainitsee.



EKO 100

www.ekosata.fi | www.facebook.com/ekosata



Lähtöpaikkalajittelu nostaa romumetallin hyvityshintaa

Sähköliikkeiden, purkualan yritysten ja raskaan kaluston korjaamoiden toiminnan sivutuotevirtana syntyvä sähkökaapelijäte on rahanarvoista tavaraa, josta voi saada merkittäviä lisätuloja. Suomen Katalysaattorikierrätys tarjoaa tähän helpon ja kustannustehokkaan ratkaisun, josta hyötyvät sähkökaapeliromun tuottajat sekä jalostajat.

Sähkökaapeliromua tulee kahta eri reittiä: asiakas joko tuo kaapelit itse Suomen Katalysaattorikierrätyksen keräyspihalle tai vaihtoehtoisesti asiakkaalle voidaan toimittaa IBC-keräysastia, joka noudeetaan sen täytyttyä.

– Keräysastiaan saadaan mahdummaan kerrallaan noin 500 kiloa kaapelia, jonka ansiosta kilokohdaiset rahtikustannukset saadaan minimoitua. Keräysastian käyttäminen säästää asiakkaan aikaa ja vaivaa, lisäksi kerätystä sähkökaapeliromusta maksetaan hyvä korvaus. Tämä sama johtoaistus toistuu myös akkujen osalta, joita niin ikään keräämme, **Kalle Lahtinen** esittelee. Tavoitteena on, että keräysastia tyhjennettäisiin vähintään kerran vuodessa, mielellään useamminkin.

Apuna kierrätysmahdollisuuksien tunnistamisessa

Kalle Lahtinen on Suomen Katalysaattorikierrätyksen uusin vahvistus. Hän on jo ehtinyt kontaktimaan Jyväskylän, Tampereen, Lahden ja Kouvolan seuduilla toi-



Suomen Katalysaattorikierrätyksen Kalle Lahtinen muistuttaa, että romuille tehtävän lähtöpaikkalajittelun kautta romumetalleista saa moninkertaisen taloudellisen hyödyn.

mivia yrityksiä.

– Tässä meidän lähialueilla on käyty katsomassa mahdollisia materiaalivirtoja asiakkaiden luona ja pohdittu mahdollisuuksia hyödyntää heillä syntyviä sivuvirtoja. Asiakkaat ovat aika usein yllättyneitä kuinka paljon heillä menee sekaromulavoille rahanarvoisia metalleja, joista voisi saada lähtöpaikkalajiteltuina moninkertaisen hinnan.

Esimerkiksi runkopantittomat startit, laturit, sähkömoottorit, sylärit ja lämmityslaitteiden kennot ovat tällaisia, Kalle Lahtinen listaa.

Esimerkiksi MMJ-kaapeliromua on saatettu hävittää sekajätteen tai romulavan kautta, vaikka siitä olisi voinut saada lajiteltuna jopa 2,2 euroa kilolta. Romumetallien lajittelu on taloudellisesti kannattavaa.

– Kun romu saapuu meille läh-

töpaikkalajiteltuna omassa astiasaan, se helpottaa materiaalin kierrättämistä ja jatkojalostamista merkittävästi, koska se voidaan prosessoida lajittelematta. Jos materiaali kulkee romulavan kautta, sen lajitteluun käytetään moninkertaisesti aikaa ja siitä syntyy lisäkustannuksia, Kalle Lahtinen perustelee.

Hänen mukaansa on ihan tyyppilistä, että yrityksillä menee kierrätyskelpoista materiaalia sekajätteisiin ja sekaromulavoille.

– Kun kierrätelen asiakasyrityksissä, voin samalla katsoa asiakkaan kanssa mahdollisuuksia heillä syntyvien romumetallien tehokkaaseen hyödyntämiseen.

Kierrätyskumppanin valinnassa kannattaa käyttää harkintaa

Kierrättäminen säästää ympäristöä, joten positiivisen arvon kierrätysmateriaalit kannattaa vaihtaa rahalliseen hyötyyn. Kierrätyskumppanin valinnassa yritysten kannattaa käyttää tervettä harkintaa ja valita luotettava toimija, joka maksaa myytävästä romusta parhaan hinnan. Suomen Katalysaattorikierrätys Oy on vastuullinen kumppani, jonka kanssa toimiessa voi luottaa myös siihen, että kierrätys tapahtuu lakien ja säädösten mukaisesti.

Korpilahdella toimiva Suomen Katalysaattorikierrätys Oy on aloittanut toimintansa kierrättämällä katalysaattoreita, mutta viime vuosina toiminta on laajentunut myös lyijyakkujen sekä värimetallien

ostoon ja käsittelyyn.

– Otamme vastaan mm. kuparikaapeliromua, jota varten meillä on omat granulointilaitteet.

Murskaamme ja granuloidemme kaapelin itse, eli erottelemme kuorimateriaalin ja kuparin toisistaan. Granuloimalla kuparin sulattokuntoon, pystymme nostamaan raaka-aineen arvoa merkittävästi. Tämän lisäksi toimimme ilman välikäsiä kuparin sulattajien kanssa, joten pystymme maksamaan asiakkaillemme keskimääräistä parempaa hyvityshintaa, Suomen Katalysaattorikierrätyksen toimitusjohtaja **David Hyytinen** kertoo.

Suomen Katalysaattorikierrätys sekä ottaa vastaan että noutaa tavaraa asiakkailtaan.

– Isommissa romumäärissä voimme tehdä noutoja, pienemmät määrät otamme vastaan toimipisteellämme.

David Hyytinen kertoo, että Postin rahti hoitaa koko maan laajuisesti keräysastioiden kuljetusta ja kuljettaa lyijykatut sekä katalysaattorit Suomen Katalysaattorikierrätyksen toimipisteeseen Korpilahdelle. Myös värimetalleja on mahdollista toimittaa lava- ja laattikkorahtina.

Esimerkiksi LVI-liikkeiden ja sähköalan yritysten kannattaa olla suoraan yhteydessä Suomen Katalysaattorikierrätykseen noutojen sopimiseksi.

www.katalysaattorikierratys.fi
toimisto@katalysaattorikierratys.fi

OSTAMME

...VÄRIMETALLEJA



Kupari, messinki, alumiini, teräs ym.

...KAAPELEITA



Kuparikaapelit, alumiinikaapelit, alumiini-kuparikaapelit yms.

...LYIJYAKKUJA



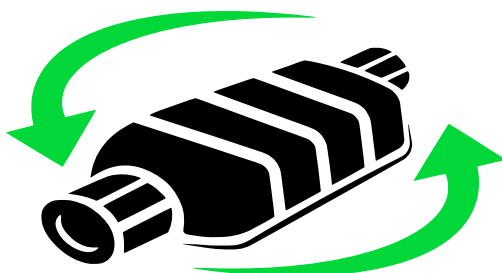
Akut kaikista koneista, myös AGM- ja hyttelöakut.

...KATALYSAATTOREITA



Isot määrät noutotilauksena kaikkialta Suomesta.

...AINA PARHAASEEN PÄIVÄN HINTAAN!



SUOMEN KATALYSAATTORI KIERRÄTYS OY

Jyväskylän Korpilahdella sijaitseva Suomen Katalysaattorikierrätys on 100% suomalaisessa omistuksessa oleva yritys.

Meidän kanssamme asiointi on mukavaa, helppoa ja nopeaa. Mitä tahansa meille myytkin, saat maksun saman tien!

Käyrätie 5, 41800 Korpilahti

045 119 4401

040 707 5455

nouto@katalysaattorikierratys.fi

Tulliturbulenssista huolimatta teknologiateollisuus odottaa kysynnän piristyvän

Suomen suurin vientiala odottaa kysynnän piristyvän vuoden loppupuolella. Teknologiateollisuuden uusien tilausten arvo ja tilauskannat ovat pitäneet pintansa, eikä kysyntä ole lähtenyt sakkaamaan USA:n poukkoilevasta tullipolitiikasta huolimatta. Globaalia turbulenssia ja epävakautta tulee nyt hillitä jatkamalla investointeihin kannustavaa politiikkaa kansallisella sekä EU-tasolla.

Teknologiateollisuus ry:n heinäkuun aikana tekemän tilauskanta- ja henkilöstötiedustelun perusteella jäsenyritykset ovat kyenneet luovimaan pitkään jatkuneessa epävarmassa tilanteessa kohtuullisen hyvin. Uudet tilaukset ja tilauskannat ovat hieman vahvistuneet edelliseen vuosineljänneeseen verrattuna, kysyntä ei heikentynyt tulleista huolimatta ja toimialan henkilöstömäärä on pysynyt alkuvuoden aikana vakaana.

– Kysely ei vahvista vielä merkkejä selkeästä suhdannekäänteestä. Positiivinen merkki on, että keväällä vallinnut, valtava epävarmuus ei realisoitunut kysynnän hyytymisenä. Toimialan tilauskertymän pysyminen toisella neljänneksellä olosuhteisiin nähden kohtuullisella tasolla on vähintään selvä torjuntavoitto epävarmuuden ja tullien keskellä, toteaa Teknologiateollisuus ry:n Talous ja kestävä kasvu -yksikön johtaja, pääekonomisti **Petteri Rautaporras**.

Uusien tilausten ja tilauskantojen tilanne on edelleen melko heikko, mutta kauppasodan uhka ei päässyt taitamaan suhdannetta takaisin kohti heikompaa. Uusien tilausten arvo oli huhti-kesäkuussa viisi prosenttia suurempi kuin edellisellä neljänneksellä ja viisitoista prosenttia suurempi kuin vuoden 2024 vastaavalla ajanjaksolla. Tilauskannan arvo oli kesäkuun lopussa neljä prosenttia suurempi kuin maaliskuun lopussa ja neljätoista prosenttia suurempi kuin samaan aikaan vuosi sitten. Myös tarjous-



Minna Helle
Kuva: Teknologiateollisuus ry

pyyntökyselyjen saldoluku nousi keväällä positiiviseksi ensimmäisen kerran yli kahteen vuoteen. Pirteämpi markkina luo näkymää tilanteen piristymiselle loppuvuotta kohden.

– Yhdysvaltojen ja EU:n välistä tuontitullisopimusta ei voi hyvällä tahdollakaan kutsua hyväksi Suomen vientiteollisuuden kannalta, mutta poliittinen yhteisymmärrys kaupankäynnin ehdoista vähentää epävarmuutta yrityksissä. Kun vielä rahoitusympäristö Euroopassa on nyt suotuisampi kuin pitkään aikaan, ovat edellytykset uusien investointien etenemiselle parantuneet ja yritysten odotetaan käynnistävän odotustilassa olleita hankkeita, Rautaporras ennakoii.

Hänen mukaansa olosuhteet ovat nyt kohdallaan nopeallekin suhdannekäänteelle, ja toiveissa on vihdoinkin kasvun selvempi käynnistyminen loppuvuoden aikana.

Yritysten positiivista virettä tuettava vakaalla talouspolitiikalla

Neuvotellun tullisopimuksen vaikutus tulee olemaan lähes yksiselitteisesti negatiivinen suomalaiseen teknologiateollisuuteen, joskin sen arvioidaan vielä olevan melko maltillista.

EU-komissio kertoi kesäkuussa uusista valtiontukipuitteista, jotka vakiinnuttavat jäsenvaltioiden välisen valtiontukikilpailun. Huipputason teknologiaa ja innovaatioita kehittävä suomalaiset yritykset joutuvat kilpailemaan markki-

noista yritysten kanssa, joita tuetaan vahvasti kansallisilla valtiontuilla Euroopan lisäksi Kiinassa ja Yhdysvalloissa.

– Globaali valtiontukikilpailu yhdessä tulliturbulenssin kanssa tarkoittaa suomalaisille yrityksille todella epätervettä kilpailuasetelmaa. Kun yrityksillä on nyt epävarmuuden hellittäessä aiempaa parempi näkymä investointihankkeiden käynnistämiseksi, on hallituksen tärkeä jatkaa toimia, joilla lisätään Suomen houkuttelevuutta investointien kohteena, sanoo Teknologiateollisuuden toimitusjohtaja **Minna Helle**.

EU:n ilmastotavoite 2040, Kiinan nousu vihreän energian johtajaksi ja globaali kamppailu kriittisistä raaka-aineista sekä kannustavat että haastavat suomalaista vientiteollisuutta. Teknologiateollisuuden yrityksillä on mahdollisuus tarjota ratkaisuja maailmanlaajuisiin ilmasto- ja ympäristöhaasteisiin sekä luoda niistä uusia liiketoimintamahdollisuuksia.

– Yritykset ovat Suomen ja Euroopan kasvun kannalta avainasemassa. Päätäjien tulee kehittää kannustimia kasvulle ja innovaatioille, eikä kilpailukykyämme saa nyt herkässä tilanteessa heikentää uusilla veroilla ja sääntelyllä. Nyt on pitkäjänteisesti jatkettava kansallista sekä EU-tason politiikkaa, joka tukee yritysten investointeja ja kasvua, Helle sanoo.

Lähde
Teknologiateollisuus ry

Ratkaisut teollisuuden melunhallintaan



Tutkimme melun aiheuttajan sekä ympäristön, suunnittelemme ja valmistamme asianmukaiset tuotteet meluongelmien ratkaisemiseksi.

- TEOLLISUUSVALVOMOT
- TYÖNJOHTO- JA TAUKOTILAT
- MELU- JA LAITESUOJAT
- KONEKOTELOINNIT
- TOIMISTOTILAT
- LABORATORIOT JA MITTALAITETILAT
- ÄÄNENERISTYSSEINÄT
- MELUNTORJUNTAELEMENTIT
- SIIRRELTÄVÄT SEINÄKKEET

Teollisuuden meluntorjuntaan erikoistunut asiantuntija-yritys ja vuodesta 1988.



Rakennus-Ahlfors Oy

Puh. 019 485 205

info@rakennus-ahlfors.fi

www.rakennus-ahlfors.fi



Valoremontti

Enemmän tulosta, vähemmän stressiä.

- Energiansäästö jopa 90 %
- Lisää tuottavuutta ja hyvää oloa
- Huolehdimme projektista alusta loppuun
- Investointi maksaa itse itsensä
- Luomme valoa, jolla on vihreä jalanjälki



Fiksulataus

Sähköautojen latausratkaisut fiksumusti ja nopeasti.

- Avaimet käteen -toimitus
- Selkeä kokonaistoimitus
- Älykkäät järjestelmät
- Seuranta ja maksuliikenne
- Palvelusopimus investoinnin sijaan

WWW.FIKSULATAUS.FI

WWW.VALOREMONTTI.FI



ennen jälkeen

SUURTEHOIMUROINNIT

- rakennuseristeet
- teollisuuden suurtehoimuroinnit



HIEKKAPUHALLUKSET
MAALAUSTYÖT
KORKEAPAINEPESUT

Hiekkapuhallus Yhtymä Oy

puh. 0400 343 747

www.hiekkapuhallusyhtyma.com

Keski-Suomen kasvu vaatii rohkeutta ja investointeja

Keski-Suomen kehitys edellyttää vahvoja liikenneinvestointeja, yritysten ja julkisen sektorin tiivistä yhteistyötä sekä rohkeaa visiointia kaavoituksessa. Valtateiden ja raideyhteyksien kehittäminen, keskustan täydennysrakentaminen ja sujuva kaavoitus ovat avainasemassa alueen elinvoimaisuuden kannalta.

Keski-Suomen kauppakamarin Liikenne- ja aluesuunnitteluvaliokunnan puheenjohtaja **Jorma Paananen** korostaa yhteistyön merkitystä ja muistuttaa, että Keski-Suomen kehittäminen vaatii sekä julkisen sektorin että yritysten aktiivista osallistumista. Hänen mukaansa yhteinen visio ja ennakoiva suunnittelu ovat avainasemassa, jotta alueelle saadaan elinvoimainen ja toimiva infrastruktuuri. Paananen korostaa, että Keski-Suomi toimii mahdollistajana kaiken keskellä.

– Liikenneinvestoinnit ovat välttämättömiä, jotta yritykset voivat kasvaa ja kansainvälistyä. Näihin kehityshankkeisiin on tartuttava ennakoivasti ja rohkeasti, sanoo Paananen.

Keski-Suomen liikenneinfraan kohdistuu merkittäviä kehitystarpeita, ja valiokunnan työskentelyssä korostuu erityisesti valtateiden ja raideyhteyksien kehittäminen. Jyväskylän ja Vaajakosken kohdan parannukset nelostiellä ovat kriittisiä sekä liikenteen sujuvuuden että huoltovarmuuden kannalta.

Myös valtatie 9:n Ruokosaaren ja Lievestuoreen sekä Keljonkankaan ja Korpilahden väliset osuudet kaipaavat kehittämistä. Raideyhteyksien osalta valiokunta painottaa kaksoisraiteen rakentamisen merkitystä Jyväskylän ja Tampereen välillä, mikä parantaisi alueen saavutettavuutta ja liikennepasiteettia. Lisäksi maakuntalentojen tuke-

misella olisi suuri vaikutus yritysten toimintaedellytyksiin ja matkailuun.

Yleiskaava 2050 linjaa Jyväskylän kehittymisen suuntaa

Tuoreimpana valiokunnan agendalla on ollut Jyväskylän yleiskaava 2050. Yleiskaavassa määritellään alueiden kehityksen suunta viivakkeilla tulevaisuuteen. Kaavan merkinnöillä ohjataan rakentamista aiempaa selkeämmin ja samalla varmistetaan kestävä kehityksen mukainen kaupunkirakenne. Myös työpaikka-alueiden kehittämiseen panostetaan vahvasti.

Kasvu vaatii rohkeaa visiointia ja investointeja

Keski-Suomen keskeinen logistinen sijainti on yksi alueen suurimmista vahvuuksista, ja liikenneinvestointien saaminen on tärkeää potentiaalinsa hyödyntämiseksi. Samalla valiokunta haluaa varmistaa, että Keski-Suomi ei jää aluehallinnollisesti epäselvään asemaan Itä- ja Länsi-Suomen välille. Tulevaisuuden kehitystä ajatellen valiokunta korostaa, että rohkeutta tarvitaan niin yritysten kuin julkisen sektorinkin taholta.

– Kasvu vaatii rohkeutta ja kunnianhimoa. Keski-Suomessa pitäisi ajatella isommin ja panostaa aktiiviseen yhteistyöhön esimerkiksi Tampereen kanssa, jotta alueen vetovoimaisuus ja työvoiman liikkuvuus saataisiin maksimoitua, Paananen toteaa ja lisää:

– Keski-Suomen tulevaisuus rakentuu investoinneista, yhteistyöstä ja kestävästä liikenneinfrastruktuurista. Nyt on aika toimia ja visioida rohkeasti ja varmistaa, että alueella on edellytykset menestykseen myös tulevaisuudessa.

Lähde Keski-Suomen kauppakamari



TEOLLISUUDEN LAITE- JA KONEPERUSTUKSET AMMATTITAITAJILLA

Teollisuus- ja logistiikkakiinteistöjen korjaaminen vaatii vahvaa asiantuntemusta ja tarkkaa suunnittelua.

Constilla ymmärrämme, että kyse ei ole vain teknisestä toteutuksesta, vaan myös liiketoiminnan sujuvuuden varmistamisesta.

KYSY MEILTÄ LISÄÄ!

Petri Poikola
Yksikönjohtaja
P. 050 461 6554
petri.poikola@consti.fi

Jori Kortelainen
Työpäällikkö
P. 050 408 0322
jori.kortelainen@consti.fi

WWW.CONSTI.FI

CAMSO

ROAD FREE COMPANY

Maahantuonti ja myynti:

CAMSO

-kumitelat hyllystä-

Mäkelänkankaantie 2
49490 NEUVOTON
05-3435666 (24h)
info@hamre.fi
www.hamre.fi

Hitsausalan tarvikkeita ja laitteita suoraan maahantuojalta!

Huippumerkit ammattilaisille

– meiltä saat laatua, palvelua ja kilpailukykyiset hinnat.



TECNA – työkalukeventimet
TECNA – pistekoneet ja kärjet

IBEDA – kaasaturvatuotteet

MESSER – kaasunjakelujärjestelmät
Pultinhitsauslaitteet

ja hitsattavat kiinnikkeet

PLYMOTH – kohdeilmastointi

Teknoexpertit Oy

teknoexpertit.fi

Tukkuliike ja varasto Turussa, luotettavat toimitukset koko Suomeen

Keuruun hillityssä elämänrytmissä asuu hillitön yhdessä tekemisen meininki

Keuruu on rohkeasti kokeileva, oppiva ja yrittäjäystävällinen kaupunki. Paikkakunnan elinkeinopalvelut, kattavat yritysverkostot ja suorat yhteydet opilaitoksiin ja kehityshankkeisiin takaavat, että Keuruulla yrittäminen on sujuvaa. Reilun 9000 asukkaan kaupungissa on tilaa kasvaa, tilaa innovoida ja ennen kaikkea tilaa elää. Keuruulla voi kasvattaa niin yritystä, perhettä kuin mielenrauhaakin.



Kurkisaari edessä, keskusta keskellä ja Keuruselkä taustalla

Keuruun sydänreitti



Laadukas arki ja loistavat vapaa-ajan mahdollisuudet

Keuruun metsät, järvet ja retkeilyreitit tarjoavat loistavat mahdollisuudet irrottautua työn kiireistä ja ladata akkuja luonnon keskellä. Keuruulta löytyy monipuolisia harrastusmahdollisuuksia koko perheelle: hiihtoladuista frisbeegolf-ratoihin ja padel-kentästä

Keurusjumpan palkittuun voimistelusaliiin.

Keuruu on myös retkeilykaupunki, jossa panostetaan erityisesti matalan kynnyksen lähiretkelyyn. Keskustan kiertävä kanootti-reitti, Keuruun sydänreitti, yhdistää luonnonrauhan ja kaupungin monipuoliset palvelut.



Ranta elää



Varissaari

Edulliset asumiskustannukset ja väljät tontit

Keuruulla asumiskustannukset ovat suurempiin kaupunkeihin verrattuna varsin matalat, mikä mahdollistaa laadukkaan ja tilavan asuminen ilman taloudellista stressiä.

Keuruulta löytyy suuria omakotitalotontteja kohtuulliseen hintaan. Esimerkiksi Val-

keisen alueella 4000 m²:n tontin voi hankkia edullisesti vain reilulla 5000 eurolla, ja 800 neliömetrin rakennusoikeus mahdollistaa monenlaisia unelmia. Erityisen upea, lähes puolen hehtaarin rantatontti löytyy keskustan kainalossa sijaitsevasta Varissaaresta.

Tapahtumien ja yhteisön voimaa

Väljyydestä ja luonnonläheisyydestä huolimatta Keuruu ei ole uinuva pikkukaupunki. Seudulla järjestetään ympäri vuoden tapahtumia, jotka tuovat yhteen niin paikalliset kuin vierailijatkin.

Keurusseudun yrittäjäyhteisö on aktiivinen ja uskoo yhteistyön voimaan. Myös kaupunki ja yrittäjät tekevät tiivistä yhteistyötä. Uudet yrittäjätulokkaat toivotaan lämpimästi tervetulleiksi mukaan toimintaan.

Tule ja koe Keuruu

Keuruulaista vapaa-aikaa voi kokeilla ilmaiseksi vaikkapa vierailemalla Kurkisaaren perhepuistossa (Wegeliuksentie 12), jossa luonnonläheinen ympäristö ja monipuoliset aktiviteetit tarjoavat elämyksiä koko perheelle.

Keuruun keskustassa sijaitsevasta perhepuistosta löytyy niin ulkokuntoiluvälineitä ja kuntoportaat kuin leikkipaikka ja hiekkaranta. Kurkisaareissa kulkee järven ympäröimä esteetön 1,3 kilometrin retkeilyreitti. Kesällä perhepuistoon voi rantautua veneellä tai kanootilla Keuruun sydänreitiltä käsin.



Tule ja koe Keuruu – kaupunki, jossa laadukas arki ja yrittäjyys kohtaavat luonnollisella tavalla.

Joko keuruttaa?

<https://www.keuruu.fi/asuminen-ymparisto/tontit>

TONTTIEDUSTELUT:

Timo Määttä, p. 0400 763 995
timo.maatta@keuruu.fi