




Rakennusmaailma

Helsinki – Espoo – Vantaa

Maaliskuu 2026

Nappaa tästä uusin näköislehti »



Yritysmailma MEDIAT » Lisää uutistarjontaa ja laaja valikoima näköislehtiämme » yritma.fi   

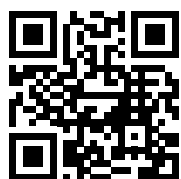
FIX master

ULTRA C4/C5

FIX MASTER ULTRA PUURAKENNERUUVIT

– C4/C5 korroosionkestävät hiiliteräsruuvit

Kysy lisää lähimmältä jälleenmyyjältäsi.



Myymme ja asennamme laadukkaat lasitukset, ikkunat ja ovet rakennusmestarin ammattitaidolla.

Mondosec Oy toimittaa ja asentaa **Glass Smart** parveke- ja terassilasitukset kokonaisratkaisuna.

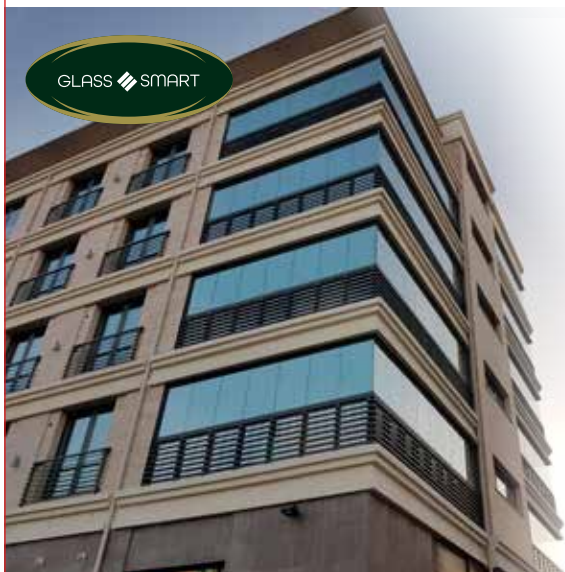
Tarjoamme edullisen ja vaivattoman palvelun, joka sopii erinomaisesti sekä omakotitaloihin että taloyhtiöille.

Myymme ja asennamme myös kotimaiset, laadukkaat **Piklas-ikkunat ja -ovet** vuosien kokemuksella – nopeasti, siististi ja luotettavasti.


Piklas
IKKUNAT JA OVET



GLASS SMART



GLASS SMART



Miksi valita Mondosec?

- ✓ Kotimaiset ja energiatehokkaat tuotteet!
- ✓ Kokeneet ja koulutetut asentajat
- ✓ Ikkuna- ja oviremontit ympäri vuoden

Hyödynnä joustavat maksutapamme, kysy lisää!

Ota yhteyttä jo tänään, soita Jarmolle!

**HYÖDYNNÄ
TARJOUKSET
ENNEN
SESONKIA!**



Mondosec Oy
www.mondosec.fi

Jarmo Karjalainen p. 044 555 99633
jarmo.karjalainen@mondosec.com

Ikkunat ja ovet varmasti hyvin asennettuna rakennusmestarin ammattitaidolla!

FINNKAIHDIN.



SCREENKAIHTIMET

- energiatehokkaat ratkaisut
- poistavat kuumuuden ja häikäisyn
- säilyttävät maiseman
- sisä- tai ulkopuoliset ratkaisut

**kysy
lisätietoja!**

FINNKAIHDIN.

Sahaajankatu 21, 00880 Helsinki p.(09) 755 2120
www.finnkaihadin.fi info@finnkaihadin.fi

Kaivokadun uudistus muuttaa alueen kutsuvaksi Helsingin pääsisäänkäynniksi

Kaivokadulla tehtävät muutokset parantavat alueen viihtyisyyttä ja turvallisuutta sekä mahdollistavat sujuvat vaihdot eri liikennemuotojen välillä. Uudistuksessa vaalitaan alueen kulttuurihistoriallisia ominaispiirteitä ja vaurudutaan ilmastonmuutoksen aiheuttamiin sään ääri-ilmiöihin.



Kuva: Ramboll

Kaivokadun alue muuttuu tulevaisuudessa kävelypainotteiseksi joukkoliikennekaduksi. Rautatieaseman edusta on jatkossa kokonaan jalankulkijoiden käytössä, kun pysäköintipaikat poistuvat ja pyörätiet siirtyvät Kaivokadun toiselle puolelle. Vaihdot kulkuvälineestä toiseen nopeutuvat, ja alueella pystyy liikkumaan sujuvammin.

Katutilaa vapautuu myös istutusalueille, penkeille ja palveluille, mikä parantaa ympäristön miellyttävyyttä. Kävelyalueiden laajentumisen myötä Kaivokadun ja Rautatieaseman ympäristö muuttuu läpikulkualueesta monipuoliseksi kohtaamisten ja oleskelun tilaksi, joka mahdollistaa uusien terrassialueiden muodostumista ja helpottaa tapahtumien järjestämistä.

Kestävyystavoitteet ohjaavat uudistusta

Kaivokadun uudistusta ohjaavat kestävyysperiaatteet, jotka tukevat kaupungin sitoumusta edistää YK:n kestävä kehityk-

Kasvillisuutta lisätään muun muassa Ateneumin edustalle rakennettavilla istutusalueilla, joiden reunukset tarjoavat mahdollisuuksia rentoon istuskeluun ja kohtaamisiin.

sen tavoitteita.

– Esimerkiksi latvuspeittävyttä halutaan kasvattaa koko kaupungissa, mutta tällä alueella joudumme myös varmistamaan, että puut eivät peittäisi kulttuurihistoriallisesti arvokkaita näkymiä. Nykyiseen verrattuna katuvihreää saadaan kasvatettua monikertaisesti, kertoo tiimipäällikkö **Anna Tienvieri** Helsingin kaupungilta.

Kaivokadun vehreyttäminen edistää ihmisten hyvinvointia ja viihtyvyyttä kadulla. Samalla kasvillisuus lisää luonnon monimuotoisuutta alueella. Vettä läpäisevien pintojen lisääntyminen puolestaan vähentää alu-

een tulvimisriskiä rankkasateilla ja tukee ilmastonmuutokseen sopeutumista.

Kestävyystavoitteet huomioidaan myös materiaalivalinnoissa. Hankkeen päästöjä pyritään pienentämään tunnistamalla merkittävimmät päästölähteet ja niihin vaikuttavat ratkaisut, myös kierrätysmateriaaleja hyödynnetään mahdollisuuksien mukaan.

Ensimmäiset rakennustyöt alkavat 2028

Kaivokadun rakentaminen on tarkoitus toteuttaa kahdessa vaiheessa. Alueen rakentaminen kytkeytyy 2030-luvun alussa al-

kavaan Esplanadien perusparannukseen, jonka aikana autoliikenne kulkee Kaivokadun läpi.

Vuonna 2028 käynnistyvässä ensimmäisessä vaiheessa uusitaan Kaivokadun kannen vesieristys ja kunnallistekniikkaa, parannetaan alueen hulevesien johtamista ja pienennetään tulvariskiä sekä toteutetaan metroaseman peruskorjauksen tarvittavat muutokset ja kannen läpiviennit. Samaan aikaan rakennetaan joukkoliikennekadun kiskoja, osa uusista pysäkeistä sekä osa kasvillisuusrakenteista ja istutuksista. Ensimmäisen vaiheen valmistuttua Kaivokadun läpi pääsee edelleen ajamaan autolla.

Esplanadin katuremontin valmistuttua alkaa Kaivokadun rakentamisen toinen vaihe. Tässä vaiheessa autoliikenne siirtyy Esplanadeille. Rautatieaseman edustalle rakennetaan toinen pysäkkilaituri ja toteutetaan loput kiveystyöt, kasvillisuusrakenteet sekä puiden ja kasvillisuuden istutukset.

Alueen suunnitelmista voi antaa palautetta maaliskuun loppuun asti

Katusuunnitelmaluonnoksiin voi tutustua verkossa 18.–31.3.2026. Suunnitelmakarttojen lisäksi aineistoista on tehty videoita ja havainnekuvia. Kaupunkilaisten on mahdollista kommentoida alueen katusuunnitelmaluonnoksia myös karttakyselyssä maaliskuun loppuun saakka.

Katusuunnitelmaehdotus tulee nähtävälle arviolta vuoden 2026 aikana. Katusuunnitelma viedään kaupunkiympäristölautakunnan käsittelyyn, kun asemakaava on lainvoimainen.

Haaveiletko uudesta takasta?

Toteuta takkaunelmasi helposti. Espoon myymälässä voit tutustua tuotteisiimme inspiraation iskiessä – vuorokauden ympäri.

Tilaa ovikoodi 24/7.

Tulikivi
Sensation of Northern Warmth

Studio Vantaa: Nilsaksenpolku 2

Jan Pelkonen puh. 040 306 3130

Lotta Holmström-Kurki puh. 040 306 3131

Studio Espoo: Lautamiehentie 1

Niko Kontinen puh. 040 306 3134

Marko Turunen puh. 040 306 3139

Hausia toteuttaa asuntokohteen Lujabetonin valmistamalla Kuorikivi-elementeillä

Hausia toteuttaa Helsingin Lauttasaareen uuden asuntokohteen yhteistyössä Lammin Betonin ja Lujabetonin kanssa. Lujabetoni valmistaa ja toimittaa kaikki projektiin betonielementit, mukaanlukien uuden ulkoseiniin kehitetty Kuorikivi elementtiratkaisun.

Kuorikivi-elementti on Lammin Betonin kehittämä rapattava julkisivuelementti, jossa yhdistyvät tasalaatuisuus, nopeus, kestävä ja luja rappausalusta, sekä saumaton rappauspinta. Erityisesti uudisrakennusten julkisivuihin suunniteltu ratkaisu tarjoaa paksurappausten rinnalle uuden vaihtoehdon.

– Alun perin valueristeharkoksi kehitetty Kuorikivi on ollut markkinoilla kohta kymmenen vuotta. Sen erinomaiset julkisivuominaisuudet ovat saaneet niin hyvän vastaanoton ammattilaisilta, että ratkaisun laajentaminen elementtirakentamiseen on toivottu kehitysaskel markkinoilla. Kuorikiven innovatiivinen rappausalusta mahdollistaa 2-kerrosrappauksella parhaan iskun-

tävyysluokituksen, hyvät palonkestävyysominaisuudet ja korkealaatuisen, täysin saumattoman rappauspinnan toteutuksen, sanoo markkinointi- ja kehityspäällikkö **Markus Inkiäinen** Lammilta.

Lujabetoni on tehnyt Lammin kanssa yhteistyötä Kuorikivi-elementtiratkaisun osalta vuodesta 2024 saakka. Yhtiön mukaan ratkaisu sopii hyvin heidän strategiaansa tuottaa uusia teknisiä ratkaisuja laajalla tehdasverkostolla ja tukea kehittyviä rakentamisen konsepteja. Kuorikivi-elementti täydentää yhtiön tarjontaa entisestään.

Sekä Lammille että Lujabetonille on myönnetty BY-Vähähiililuokitus, joten myös Kuorikivi-elementit valmistetaan vähähiilisinä.



Laadukkaille ja teknisesti edistyksellisille asunnoille on kysyntää

Vaikka asuntomarkkina on ollut

viime vuodet poikkeuksellisen haastava, hankkeen kaikki asunnot varattiin jo ennakkomarkkinointivaiheessa. Se kertoo hyvän sijain-

nin lisäksi siitä, että laadukkaalle, arkkitehtonisesti korkeatasoiselle ja teknisesti edistykselliselle asuntorakentamiselle on kysyntää.

Kevätmessujen ohjelma näyttää, miten suomalaiset rakentavat, sisustavat ja mökkeilevät vuonna 2026

Helsingin Messukeskuksessa 26–29. maaliskuuta järjestettävät Kevätmessut on monipuolinen tapahtuma, joka kokoaa saman katon alle asumisen, puutarhanhoidon, remontoinnin ja vapaa-ajan tuoreimmat trendit.

Monipuolinen ohjelma rakentuu muun muassa seuraavien teemojen ympärille:

• **Piha ja puutarha:** Alan asiantuntijoiden tietoiskuja kasvien hoidosta, pihasuunnittelusta ja viljelystä.

• **Sisustaminen, rakentaminen ja remointi:** Työnäytöksiä, sisustustrendejä ja neuvoja kodin kunnossapitoon, rakentamiseen ja asumisen palveluihin keskittyvää asiantuntijatieta.

• **Vapaa-aika:**

Ideoita vapaa-ajan asumiseen, saunomiseen ja ulkoiluun.

• **Lähirooka ja luomu:**

Maistiaisja, reseptejä ja sesongin makuja suoraan tuottajilta.

Messuilla korostuvat vahvasti käytännön opastus, ammattilaisten pitämät luennot eri lavoilla sekä mahdollisuus tehdä hankintoja suoraan näytteilleasettajilta kevään kynnyksellä.

Liput saat helposti, jonottamatta ja aina edullisemmin ennakoon verkkokaupasta, mutta voit ostaa lippuja myös ovelta. Samalla lipulla pääsee tutustu-

maan myös perjantaista sunnuntaihin avoimena olevien Golfmessujen tarjontaan. Tapahtuman yksi kohokohdista on historian ensimmäisten simulaattorigolfin SM-kisojen seuraaminen paikan päällä.

Kevätmessujen ohjelman ja tarkat aikataulut näet tästä »



OVESTA

Tyylikkää ja kestävä sisä- ja erikoisovet julkisiin tiloihin ja vaativiin kohteisiin.

Tutustu tarkemmin: [ovesta.fi](https://www.ovesta.fi)



Olemme osa **KiilLAX**-konsernia

TAVOITA RAKENNUS- JA KIINTEISTÖALAN YRITYSPÄÄTTÄJÄT JA AMMATTILAISET. Varaa paikkasi ajoissa!

Rakennusmaailma

JULKAISIJA:

Joensuun Kustannus Oy
YRITYSMAAILMA
Telitie 1A 80100 Joensuu
info@yritma.fi | www.yritma.fi

PÄÄTOIMITTAJA/

TOIMITUSJOHTAJA:

Markku Oikarinen,
puh. 050 374 6280
markku.oikarinen@yritma.fi

TOIMITTAJAT:

Pasi Liimatta puh. 050 408 8457 pasi.liimatta@yritma.fi
Toni Valha puh. 050 531 4745 toni.valha@yritma.fi
Virpi Kylmälä puh. 050 301 6956 virpi.kylmala@yritma.fi

MEDIAMYNTI:

Rauno Härkönen puh. 050 374 6278 rauno.harkonen@yritma.fi
Satu Saarelainen puh. 050 532 7655 satu.saarelainen@yritma.fi

SIVUNVALMISTUS:

Joensuun Kustannus Oy, Yritsmaailma
Annika Käyhkö, ilmoitus.annika@yritma.fi

PAINO: Botnia Print

OSOITELÄHDE:

Joensuun Kustannus Oy
Yritsmaailma markkinointirekisteri



Yritsmaailma MEDIAT

Yritysten apuna jo 30 vuotta

© Koskee Joensuun Kustannus Oy:n valmistamaa aineistoa.

Maksumuurittomalta verkkosivuiltamme löydät lisää monipuolista eri alojen ammattilaisten uutistarjontaa sekä laajan valikoiman näköislehtiämme.

Näköislehden artikkelit avautuvat helposti luettavaan muotoon klikkaamalla tekstin korostettua alkuosaa.

Ilmoitukset on linkitetty mainostajien verkkosivuille, joten verkostoituminen ja uusien asiakkuuksien löytäminen on vaivatonta.

ARCTIC NATURE

by EWONA®

*Pohjoisen luonnon inspiroimia
kuoseja – luo tilaan
rauhallinen ja ajaton ilme*

Arctic Naturen avulla tuot luonnon-
rauhaa osaksi sisätilaa. Miellyttävä
ääniympäristö ja maadoittava
visuaalinen ilme luovat tilan, jossa
on helppo keskittyä, työskennellä ja
palautua.



**KAUNIITA AKUSTIIKKARATKAISUJA,
JOTKA KESTÄVÄT ELÄMÄÄ**



Hirvi



Poro



Tunturipöllö



Ilves



PAREMPAA ÄÄNIYMPÄRISTÖÄ JA KESTÄVIÄ TILOJA

Ewona® Finland Oy on kotimainen akustiikka- ja eristeratkaisujen valmistaja, jossa yhdistyvät vahva tekninen osaaminen ja design-lähtöinen ajattelu. Vietämme suurimman osan ajastamme sisätiloissa, joten tilojen ääniympäristöillä on suora vaikutus viihtyvyyteen, palautumiseen ja keskittymiseen.

Akustiikka osana tilasuunnittelua

Luomme tiloja, jotka kestävät aikaa, käyttöä ja elämää. Akustiikkaratkaisumme vaimentavat tehokkaasti haittaääniä ja hallitsevat jälkikaiuntaa, jolloin äänimaisema on rauhallinen ja tilassa on miellyttävä oleskella.

Akustiikka ei ole meille vain tekninen ominaisuus – se on osa arkkitehtuuria ja sisustusta. Muoto, väri ja pintaratkaisut suunnitellaan tukemaan kokonaisvaltaista tilasuunnittelua ja integroitumaan luontevasti osaksi tilan ilmettä.

Arctic Nature – Pohjoisen rauhaa tiloihin

Akustiikkalevyjemme Arctic Nature -Designsarja tuo Pohjois-Suomen luonnon levollisuuden osaksi sisätiloja. Sarjan kuosit ammentavat inspiraationsa luonnosta, jossa hiljaisuus ja avaruus rauhoittavat hermostoa ja palauttavat arjen hektisyydestä. Ensiluokkaisten akustisten ominaisuuksiensa ansiosta akustiikkalevyt rauhoittavat tilan äänimaailmaa, mikä luonnon tavoin parantaa keskittymistä, vähentää kuormitusta ja tukee hyvinvointia koti-, työ-, oppimis- ja julkisissa ympäristöissä.

Arctic Nature yhdistää luonnon inspiroiman designin ja teknisen suorituskyvyn:

- Tehokas absorptiokyky
- Pölyämätön ja huoneilmaa kuormittamaton – terveellisempi sisäilma
- Valmistettu suurelta osin kierrätyskuidusta ja täysin kierrätettävä – vastuullinen valinta
- Kestävä, kosteutta sietävä ja pitkäikäinen materiaali

 **EWONA®**

☎ 020 790 2741
✉ myynti@ewona.fi
🌐 www.ewona.fi

Seuraa meitä somessa:





Contura | 60¹⁹⁶⁵⁻²⁰²⁵

Contura MyCube T

Yhdistä kiertoilmatakan ja varaavan takan parhaat ominaisuudet

Vuolukivipintainen kiertoilmataikka yhdistää takan kaksi tärkeää ominaisuutta: nopean lämmöntuoton ja miellyttävän jälkilämmön.

Kiertoilmataikka lämmittää huoneilman nopeasti ja tehokkaasti, kun taas vuolukivi varaa lämpöä itseensä ja luovuttaa sitä tasaisesti vielä useiden tuntien ajan tulen sammumisen jälkeen. Vuolukivi on luonnostaan lämpöä varaava materiaali, joka tekee takasta paitsi tehokkaan myös näyttävän. Sen eläväpintainen kuviointi tekee jokaisesta takasta yksilöllisen sisustuselementin.

Vuolukivipintainen kiertoilmataikka onkin erinomainen valinta sinulle, joka arvostat nopeaa lämmitystehoa, mutta haluat samalla nauttia varaavan takan pitkäkestoisesta lämmöstä.

Nyt saat valikoiduista vuolukivipintaisista kiertoilmataikoista jopa 600 € alennuksen!

Ota yhteyttä lähimpään jälleenmyyjään ja varmista kampanjahintainen takka ennen tarjouksen päättymistä.

Jälleenmyyjämme hoitavat kaiken puolestasi – toimituksen, asennuksen, lupa-asiat ja tarvittaessa myös vanhan takan purkamisen.



Kampanja voimassa 15.4.2026 saakka.



Jälleenmyynti:



takkahuone.com

contura.eu

Peltikaton kunnostus voi säästää kymmeniä tuhansia euroja

Peltikatto mielletään usein pitkäikäiseksi ja huolettomaksi ratkaisuksi. Silti moni talonomistaja päätyy tilanteeseen, jossa ovikelloa soittava myyjä tarjoaa ratkaisuksi kokonaan uutta kattoremonttia – joskus silloinkin, kun vanha katto olisi vielä pelastettavissa. Peltikattojen huoltoon ja kunnostukseen erikoistuneen Kodin Kattokumppanit Oy:n yrittäjä Kai-Eerik Kuosa näkee ilmiön taustalla ajattelutavan, jossa remontti mielletään ainoaksi vaihtoehdoksi.

– Kattoremontti on hyvä asia silloin, kun sille on oikea tarve. Liian monessa tapauksessa sillä kuitenkin korjataan ongelmia, jotka olisivat täysin huollettavissa. Talon omistajilla on muutenkin kova kustannustaakka kodin remonteissa, siksi olen vahvasti ennakkoinnin kannalla, Kuosa sanoo.

Katon heikoin lenkki ei ole pelti

Kuosan mukaan peltikaton perusmateriaali on harvoin varsinaisen ongelma. Teräspelti ei itsessään päästä vettä läpi, vaan haasteet liittyvät useimmiten kiinnikkeisiin, läpivienteihin ja pinnoitteeseen. Ruuvien tiivisteet haurastuvat, yksittäiset ruuvit nousevat ylös ja auringon UV-säteily kuluttaa tiivistyksiä sekä maalipintaa. Näitä yksittäisiä ongelmia voidaan kuitenkin korjata helposti ilman koko katon uusimista.

– Ajattelen kattoa vähän kuin autoa. Jos öljyjä ei vaihda, moottori hajoaa nopeasti. Mutta säännöllisellä huollolla auto voi kes-



Säännöllinen huolto pidentää peltikaton käyttöikä merkittävästi. Kai-Eerik Kuosan mukaan useimmat ongelmat liittyvät ruuveihin, tiivisteisiin ja pinnoitteeseen – eivät itse peltiin.

tää satojatuhansia kilometrejä. Katossa sama logiikka pätee huoltoon, Kuosa vertaa.

Uusikin katto kaippaa huoltoa noin 20 vuoden kohdalla

Pellin tekninen takuu voi olla valmistajan lupaan mukaan jopa 50 vuotta, mutta jo 20 vuotta vanhoissa katoissa on yllättävän usein merkittäviä ongelmia: ruuvit ovat ruostuneet ja läpivientien tiivisteet haljonneet. Pitkä materiaalitakuu saa talonomistajan helposti ajattelemaan, että katto kestää ilman huoltoa vuosikymmeniä. Pellin takuu ei kuitenkaan suojaa esimerkiksi vuodoilta, jotka syntyvät läpivienneistä, tiivistyksistä tai saumoista.

– Tarkastamme päivittäin 2000-luvulla asennettuja kattoja, jotka vaativat kiireellistä huoltoa. Osasta kattoa puuttuu ruuveja



Etäältä katsottuna katto voi näyttää moitteettomalta, vaikka kiinnikkeet ja tiivisteet olisivat jo haurastuneet. Ammattilaisen tarkastus paljastaa usein alkavat vauriot ajoissa.

tai ne ovat löystyneet, ja läpivientien tiivisteet ovat halkeilleet, Kuosa kertoo.

Huoltotoimenpiteisiin kuuluu tyypillisesti katon pesu, irronneiden tai väärin kiristettyjen ruuvien vaihto saneerausruuveihin, läpivientien ja harjatiivisteiden uusiminen sekä ruostekohtien hionta ja käsittely. Lopuksi katto pinnoitetaan, usein kaksikomponenttillä pinnoitteella, joka muodostaa paksun ja

kulutusta kestävä suojakerroksen. Pinnoite suojaa samalla myös ruuvien tiivisteitä UV-säteilyltä.

Ennakointi ratkaisee

Kuosan mukaan tärkeintä on ennakointi. Kattoa ei kannata lähteä uusimaan pelkästään siksi, että siinä ei ole aluskatetta tai koska pinta näyttää haalistuneelta. Ratkaisevaa on kokonaisarvio.

– Jos rakenteellinen tuuletus toimii ja vauriot ovat pintatasolla, huolto on usein järkevämpi ja kustannustehokkaampi vaihtoehto kuin 20 000–40 000 euron kattoremontti. Kahdella tai kolmella hyvin tehdyllä kunnostuksella voidaan kattaa omakotitalon koko elinkaari, hän sanoo.

Maasta katsottuna kaikki näyttää hyvältä

Talonomistajan on kuitenkin vaikea arvioida katon kuntoa maasta käsin. Ulkoisesti siisti katto voi kätkeä kymmeniä pieniä puutteita, jotka eivät näy ilman tarkempaa tarkastusta.

– Maasta katsottuna 20 vuotta vanha musta peltikatto voi näyttää lähes uudelta. Kun katolle nouseaan, löydetään usein löystyneitä kiinnikkeitä ja haurastuneita tiivisteitä. Siksi suosittelen, että katto tarkastetaan säännöllisesti ja ammattilaisen toimesta muutaman vuoden välein, Kuosa neuvoo.

Hänen viestinsä on maltillinen: kaikkea ei tarvitse uusida varmuuden vuoksi, mutta mitään ei kannata myöskään jättää huomiotta. Katto on rakennuksen tärkein suoja, ja sen kunnosta huolehtiminen on sekä taloudellinen että rakenteellinen investointi.

Me emme kilpaile muita yrityksiä vastaan, vaan sitä ajatusta vastaan, että ainoa ratkaisu on aina purkaa ja rakentaa uutta. Usein riittää, että katosta pidetään hyvää huolta, Kuosa tiivistää.



Huolellinen pesu, kiinnikkeiden uusiminen ja kaksikomponenttipinnoite muodostavat kestävä suojan. Oikea-aikaisella kunnostuksella voidaan välttää kallis kattoremontti ja jatkaa katon elinkaarta vuosikymmenillä.



KATTOKUMPPANIT

www.kattokumppanit.fi

Liputus osaksi yrityksen näkyvyyttä ja brändiä



Lippu ja Nuppi Oy on suomalainen liputusalan asennusyritys, joka tarjoaa laadukkaita lipputankoja, lippuja ja asiantuntevia asennuspalveluita ympäri Etelä-Suomen. Yrityksen toiminnan ytimessä on ajatus siitä, että liputtamisen tulee olla helppoa, turvallista – paikasta ja kohteesta riippumatta.

Olipa kyseessä omakotitalon piha, taloyhtiö tai yrityksen toimitilat, lopputuloksen tulee kestää ja uudet lipputangat myydäänkin nyt 10 vuoden takuulla.

Viime vuosina Lippu ja Nuppi Oy on kehittänyt palveluitaan yhä vahvemmin myös yritysasiakkaiden tarpeisiin. Yrityksille liputus on paljon enemmän kuin pelkkä tanko ja lippu: se on osa brändiä, ensivaikutelmaa ja yrityksen näkyvyyttä. Siisti ja oikein mitoitettu lipputanko yrityksen pihassa tai sisäänkäynnin yhteydessä viestii arvokkuutta ja huolellisuutta.

–Yrityksille tarjotaan muun muassa erilaisia lipputankoratkaisuja sekä kokonaisvaltaisia asennus- ja huoltopalveluita, joissa asiakas voi luottaa siihen, että kaikki hoituu kerralla alusta loppuun, yrittäjä **Veli-Tapio Harju** lupaa.

Ammattitaitoiset asennukset ja huollot

Asennustyö on Lippu ja Nuppi Oy:n keskeinen vahvuus. Kokemus satojen lipputankojen asennuksista tuo varmuutta myös tilaajille.

Jokainen kohde arvioidaan huolellisesti etukäteen: tangolle valitaan so-

piva paikka, oikea korkeus ja tarkoituksenmukainen perustustapa.

–Työalue rajataan ja työt tehdään aina turvallisuus edellä. Tarvittaessa vanha lipputanko irrotetaan ja kuljetetaan pois sovitusti, Harju toteaa.

Itse asennus sisältää yleensä kiviin betonivalulle, porauksen tai valmiin 300–500 kg betonijalan asennuksen sekä tangon pystytyksen ja varusteiden asennuksen. Lopuksi varmistetaan tangon suoruuksien tarkistetaan kiinnitykset ja testataan toimivuus.

–Työmaa siistitään huolellisesti, jotta piha jää siistiin ja viimeistelyyn kuntoon, Harju mainitsee.

Lippu ja Nuppi Oy haluaa tehdä liputtamisesta vaivatonta ja arvokasta – erityisesti nyt, kun yhä useampi yritys haluaa hyödyntää liputusta osana omaa näkyvyyttään.

Lippu ja Nuppi



Laittaa liput liehumaan...

Ota yhteyttä: info@lippujanuppi.fi | www.lippujanuppi.fi

Valoremontti

Enemmän tulosta,
vähemmän stressiä.

- Energiansäästö jopa 90 %
- Lisää tuottavuutta ja hyvää oloa
- Huolehdimme projektista alusta loppuun
- Investointi maksaa itse itsensä
- Luomme valoa, jolla on vihreä jalanjälki



WWW.VALOREMONTTI.FI

WWW.FIKSULATAUS.FI



Fiksulataus

Sähköautojen latausratkaisut
fiksusti ja nopeasti.



- Avaimet käteen -toimitus
- Selkeä kokonaistoimitus
- Älykkäät järjestelmät
- Seuranta ja maksuliikenne
- Palvelusopimus investoinnin sijaan



75
LASIVUORIMAA



VARI® PERINNEIKKUNAT

Vuosikymmenien kokemuksella valmistamme mittatilaustyönä laadun, toimivuuden ja energiatehokkuusvaatimukset täyttävät Vari® perinneikkunat rakennuksiin, joissa halutaan säilyttää talon historiallinen ulkonäkö tinkimättä nykyaikaisen ikkunan ominaisuuksista. Pyydä maksuton tarjous.

Palveluksessanne luotettava yhteistyökumppani

AAA
KORKEIN LUOTTOLUOKITUS
© Dun & Bradstreet 2020

LASIVUORIMAA
IKKUNATEHDAS

lasivuorimaa.fi

Kiinteistöpalvelu Räsänen Oy lupaa olla täyden palvelun kumppani kiinteistösi kaikkiin tarpeisiin

Kiinteistöpalvelu Räsänen Oy on 100 % kotimainen perheyriutus, joka tarjoaa kattavia kiinteistöpalveluita taloyhtiöille ja yksityisasiakkaille. Valikoimaan kuuluu monipuolisesti kiinteistöhuolto, siivouspalvelut, sähkö- ja putkityöt, kattoremontit, piharaken- taminen sekä koti kuntoon -palvelut.

Olemme apunasi kaikissa kiinteistönhoitoon liit- tyvissä tarpeissa, ope- ratiivinen johtaja **Jesse Räsänen** lupaa.

Miksi kannattaa valita Kiinteistöpalvelu Räsänen?

– Tarjoamme kaikki kiinteistön huoltopalvelut saman katon alta, jotta asiakkaiden ei tarvitse etsiä monia eri toimijoita, Räsänen to- teaa.

Yhtiön luotettava ja ammatti- taitoinen henkilöstö varmistaa, et- tä kaikki palvelut hoituvat tehok- kaasti ja laadukkaasti, olipa kysees- sä perushuolto tai erikoisempi toi- menpide.

Kattava kiinteistöhuolto lattiasta kattoon

– Asiakkaat saavat kauttamme mm. kattojen ja rännien puhdistukset sekä automaatio- ja ilmanvaihto- osaamisen. Olemme paikallinen, kokenut toimija, jonka koulutet- tu henkilökunta pystyy huolehti- maan niin moderneista kuin van- hemmistakin rakennuksista, Räsä- nen kertoo.

Siivouspalvelut omalla henkilöstöllä

Kiinteistöpalvelu Räsänen siivous- palvelut hoitaa kaikki porrassiivo- ukset ja peruspesut taloyhtiöiden tarpeisiin, ja palvelut ovat avoimia myös yksityisasiakkaille. Ammat- titaitoinen siivoustiimi tarjoaa yl- läpitosiivousta sekä muita siivous- palveluita joustavasti.

Sähkö- ja putkityöt nopeasti ja luotettavasti

Olipa ongelmana kattovalaisimen vaihto, tai vaikkapa WC-istuimen uusinta, asiantuntevaa apua löy- tyy nopeasti.

– Tarjoamme laajan valikoi- man sähkö- ja putkitöitä urakoin- nista aina pienempiin asennuksiin. Asennamme myös sähköautojen latauspisteet sekä aurinkopanee- lit. Asiakkaat saavat kauttamme kaiken tarvitsemansa luotettavas- ti ja kohtuuhintaan, olipa kyseessä pieni työ tai isompi projekti, Räsä- nen painottaa.

Timanttia pieniin remontteihin

Räsänen kertoo, että remonttipuo- lella yritys tarjoaa apua pieniin ja keskisuuriin timplurin töihin, kuten aidan rakentamiseen tai kattopel- tien vaihtoon.

– Keskitymme pienempiin koh- teisiin, joihin monet suuret toimijat eivät tartu, ja tarjoamme aina sel- keän arvion sekä kilpailukykyisen tuntihinnan.

Valmistaudu talveen ajoissa!

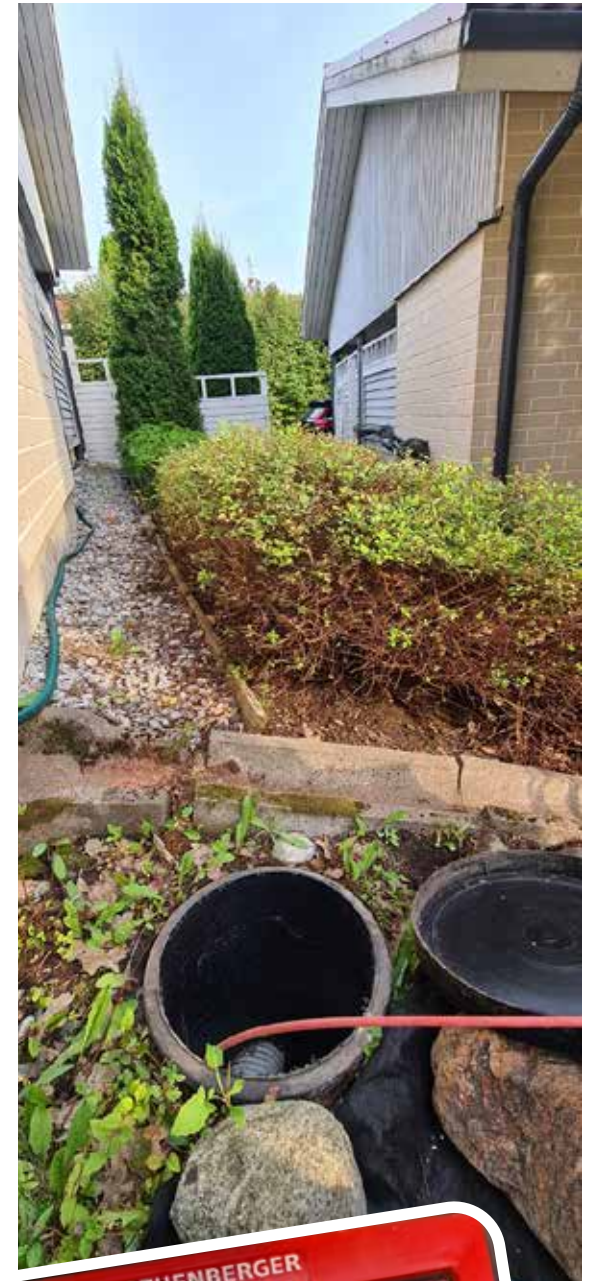
– Talven lähestyessä on aika huo- lehtia pihapuiden kaadosta, katto- jen ja rännien puhdistuksista sekä muiden ennakoivien toimenpitei- den tekemisestä. Taloyhtiösopi- muksissamme huolehdimme au- tomaattisesti tarkastuksista ja en- nakoimme huoltotarpeet asiakkaan puolesta, Räsänen mainitsee.

Kiinteistöpalvelu Räsänen Oy tarjoaa asiakkailleen perheyriutyk- sen henkilökohtaisen palvelun ja nopean vasteajan. Yritys on sitou- tunut palvelemaan kaikkia asiak- kaitaan suurella sydämellä, riippu- matta asiakassuhteen pituudesta.

– Meille jokainen asiakas on tär- keä. Ota yhteyttä ja anna meidän hoitaa kiinteistösi huoltoasiat puo- lestasi, Räsänen rohkaisee loppuun.



www.rasanenoy.fi
posti@rasanenoy.fi
Olarinluoma 10, 02200 Espoo



Sähköistyminen ja digitalisaatio uudistavat teollisuuden ja kiinteistöalan

Teollisuuden ja kiinteistöalan sähköistyminen on edennyt yksittäisistä hankkeista rakenteelliseksi muutokseksi, joka vaikuttaa investointeihin, toimintamalleihin ja kilpailukykyyn. Muutosta vauhdittavat samanaikaisesti ilmastotavoitteet, uusiutuvan energian kasvu, teknologinen kehitys ja digitalisaation nopea eteneminen. Sähkö ei ole enää vain energianlähde, vaan keskeinen osa tuotannon ja kiinteistöjen toimivuutta.

Teollisuuden prosessit sähköistyvät vauhdilla

Teollisuudessa sähköistyminen näkyy erityisesti fossiilisia prosesseja korvaavina sähkökäyttöisinä järjestelminä, kuten lämpöpumpuina ja sähköisinä tuotantoratkaisuinä. Sähköstä tulee yhä tärkeämpi tuotantontekijä, mikä korostaa toimintusvarmuuden ja ennustettavan sähkön hinnan merkitystä energiantensiivisillä toimialoilla.

Kiinteistöt muuttuvat energiankuluttajista aktiivisiksi toimijoiksi

Kiinteistöissä kehitys näkyy siirtymänä passiivisista energiankuluttajista aktiivisiksi toimijoiksi. Rakennuksiin integroidaan omia energiantuotantomuotoja, kuten aurinkosähköä, ja joustavuutta lisääviä ratkaisuja, kuten akkuvarastoja ja sähköautojen latausjärjestelmiä. Lämpöpumput ja hybridiratkaisut

muokkaavat lämmitysjärjestelmien rakennetta. Kiinteistöistä muodostuu energiantuotannon, varastoinnin ja kulutuksen yhdistäviä kokonaisuuksia.

Digitalisaatio mahdollistaa energian älykkään hallinnan

Digitalisaatio muodostaa sähköistymisen selkärangan. Teollisuudessa dataa hyödynnetään tuotantoprosessien optimointiin, kunnossapitoon ja kuormanhallintaan, kun taas kiinteistöissä älykkäät automaatoratkaisut säätelevät valaistusta, lämmitystä ja ilmanvaihtoa käyttöasteen sekä energiahinnan mukaan. Tekoälyyn perustuva analytiikka parantaa ennakoivaa kunnossapitoa ja energiatehokkuutta.

Sähkömarkkinoiden murros lisää jouston tarvetta, kun hinnat vaihtelevat aiempaa enemmän ja uusiutuvan energian osuus kasvaa. Teollisuus ja suuret kiinteistöt voi-



vat osallistua kysyntäjoustoon, jossa kulutusta siirretään markkinatilanteen mukaan. Tämä tukee myös kantaverkon vakautta.

EU:n ilmastopolitiikka vauhdittaa muutosta

Uusiutuvan energian nopea kasvu ja EU:n ilmastopolitiikka, kuten Fit for 55 -kokonaisuus ohjaavat investointeja kohti vähäpäästöisiä ja sähköistettyjä ratkaisuja. Yrityksille tämä tarkoittaa sekä vaatimuksia että mahdollisuuksia kustannuste-

hokkaampaan, vähäpäästöisempään toimintaan ja parempaan kilpailuasemaan.

Datan, analytiikan ja kyberturvallisuuden rooli kasvaa

Samalla datan määrän kasvu ja digitalisaation syveneminen edellyttävät panostuksia kyberturvallisuuteen. Kun teollisuuslaitokset ja kiinteistöt kytkeytyvät entistä tiiviimmin sähkö- ja tietoverkkoihin, myös riskit kasvavat. Sähköis-

tymishankkeiden kokonaisuuteen on siksi sisällytettävä tekniset ratkaisut, tietoturva ja varautuminen.

Kohti vähäpäästöisiä ja älykkäitä kokonaisuuksia

Tulevaisuudessa sähköistyminen syvenyy entisestään. Teollisuudessa sähköpohjaiset prosessit mahdollistavat päästöjen merkittävän vähentämisen ja tukevat tuotannon automaatiota ja joustavuutta. Kiinteistöissä kehitys vie kohti integroituneita, älykkäitä energiakokonaisuuksia, joissa tuotanto, kulutus ja liikkuminen muodostavat yhtenäisen ekosysteemin.

Yritysjohdolle sähköistyminen ja digitalisaatio ovat nyt strategisia valintoja. Päätöksissä korostuvat elinkaarikustannukset, järjestelmien skaalautuvuus ja kyky integroitua tulevaisuuden teknologioihin. Ne toimijat, jotka kykenevät yhdistämään energiatehokkuuden, datan hyödyntämisen ja liiketoimintalähtöisen kehityksen, menestyvät muuttuvassa toimintaympäristössä.

Lähteet:

Maailman talousfoorumi (WEF), Kansainvälinen energiajärjestö (IEA), Euroopan unioni, Motiva, Fingrid



Saneeraukseen ja rakentamiseen istuvat värilliset kaapelit nyt saatavilla.

Valitse huomaamattomat kaapeli-asennukset, jotka luovat tyylikkään ja harmonisen tilan.

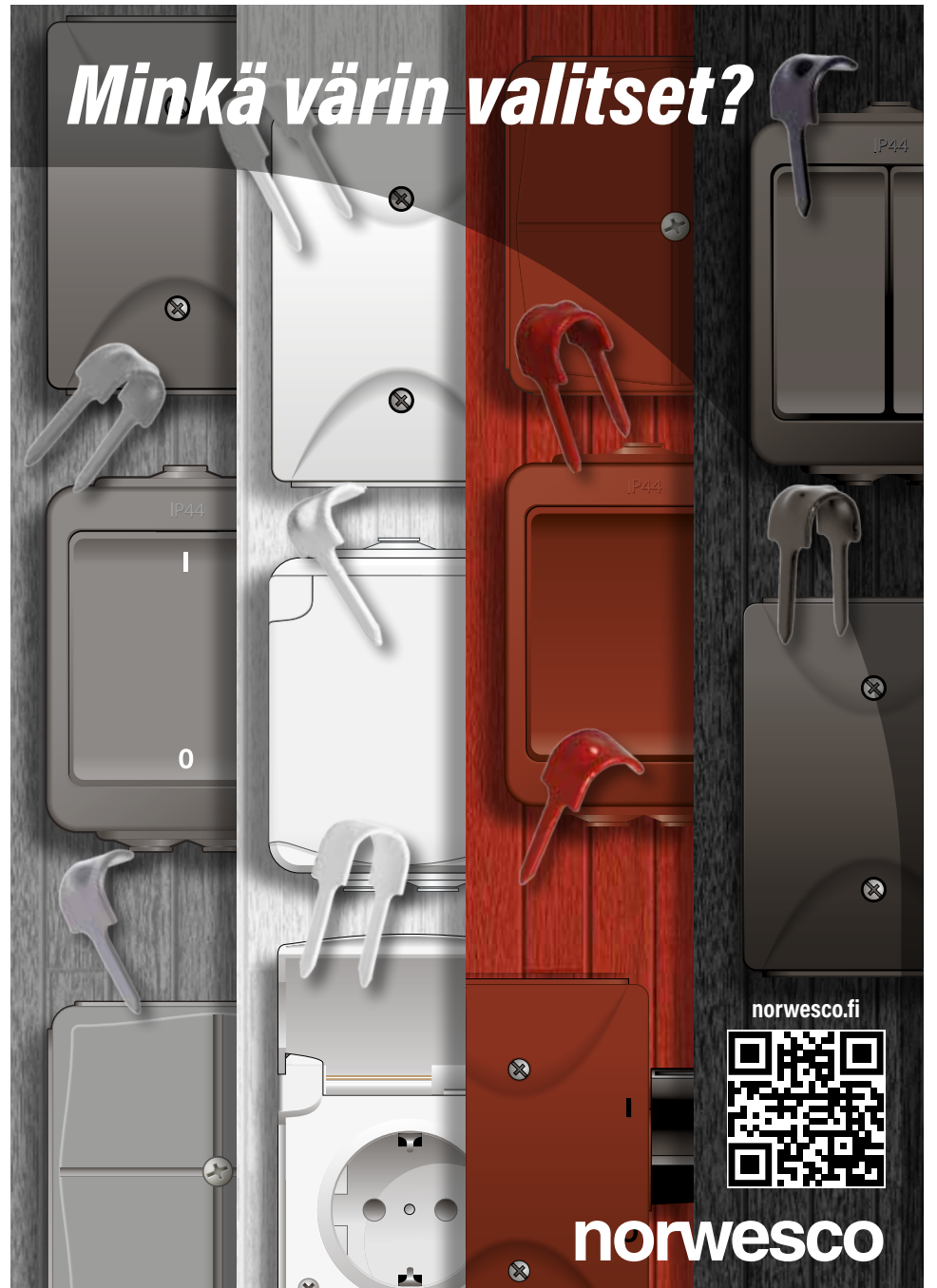
Värit: punamulta, keloharmaa, ruskea ja musta.

Tutustu valikoimaan kajote.fi.

KAJOTE
Cables since 1960



Minkä värin valitset?



norwesco.fi



norwesco

Kiinteistöjen turvallisuus on yhä enemmän myös digitaalista

Älykkäät toiminnallisuudet ovat viime vuosina yleistyneet asuinrakennuksissa ja muissa kiinteistöissä. Tietoverkkoa hyödyntävät ratkaisut, kuten älykäs lukitus, vedenmittaus tai vaikkapa pesulan varausjärjestelmä, tuovat turvallisuutta, tehokkuutta ja säästöjä sekä lisäävät asumisviihtyvyyttä. Samaan aikaan nämä järjestelmät vaativat huolellista tietoturvan ja kokonaisuuden hallintaa, joka on monilta jäänyt huomiotta.

Kiinteistöjen digitalisoituessa myös turvallisuuden on uudistuttava – WeSecure tuo fyysisen ja digitaalisen turvallisuuden hallinnan yhdeksi selkeäksi kokonaisuudeksi.

– Älykkäät järjestelmät tarvitsevat tyypillisesti internetyhteyden. Järjestelmän asennusvaiheessa on yleensä riittänyt tieto siitä, että verkkoyhteys on olemassa, ja järjestelmä on kytketty siihen. Tietoverkkoa on ajateltu samaan tapaan kuin sähkönsaantia, kuvailee WeSecuren toimitusjohtaja **Teemu Ollilainen**.

Kiinteistöjen omistajilla, rakennuttajilla ja suunnittelijoilla on huippuosaamista talotekniikkaan ja automaatioon, mutta kyberturvallisuus ei välttämättä kuulu heidän ydinalueeseensa.

– Eräissä kiinteistökompleksissa oli muistaakseni kymmenen eri internetliittymää kaikilta kuviteltavissa olevilta operaattoreilta. Tällöin kokonaisuuden hallinta on vaikeaa, Ollilainen mainitsee.

Kyberuhat ovat todellisia

Teemu Ollilainen muistuttaa, että kun laite on internetissä, siihen on mahdollista päästä käsiksi ulkopuolisen toimesta.

– Nykyisessä maailmantilanteessa pahantahtoisten toimijoiden – olivatpa nämä sitten kyberrikollisia tai valtiollisia tahoja – määrä ei ole vähenemässä.

– Moni ajattelee, ettei meidän kiinteistö ketään kiinnostaisi. Mutta kyberhuhissa ei ole kyse sijainnista tai käyttäjistä, vaan siitä, onko laite suojattu. Avoimesti verkossa oleva laite on kuin lukitsematon ovi.

Etähallinnan kautta voidaan aiheuttaa häiriötä yksittäiselle käyttäjälle, mutta vaarallisempaa on suojaamattomien laitteiden käyttö laajamittaisissa hyökkäyksissä, kuten palvelus-tohyökkäyksissä.

– Verkossa on valtavasti laitteita, joita valtiolliset toimijat luotaavat ja valjastavat omiin tarkoituksiinsa. Ne muodostavat hiljaisia bottiarmeijoita, joita voidaan aktivoida myöhemmin, Ollilainen kertoo.

– Takavuosina hyökkäykset kohdistuivat lähinnä ulkomailta, mutta nykyään niiden lähteitä löytyy yhä useammin Suomesta. Kyse ei ole pelkästään yksittäisten järjestelmien suojauksesta, vaan kansallisesta turvallisuudesta ja koko rakennetun infran turvaamisesta.

Kiinteistöverkko yhdistää kiinteistöjen digiturvan kokonaisuudeksi

WeSecuren Kiinteistöverkko toimii kiinteistöjen digitaalisen infrastruktuurin perustana. Sen avul-



WeSecuren toimitusjohtaja Teemu Ollilainen

la kiinteistöjen automaatiojärjestelmät, etäyhteydet ja turvallisuusratkaisut voidaan koota yhteen hallittuun ja suojattuun kokonaisuuteen, jonka päälle WeSecure on rakentanut ratkaisuja erilaisiin kiinteistöympäristöihin.

– WeSecuren ajattelussa yhdistyvät fyysinen ja digitaalinen turvallisuus, Teemu Ollilainen korostaa.

Asuin-, liike- ja teollisuuskiinteistöissä verkkoon liitettyjen järjestelmien määrä kasvaa jatkuvasti. Kiinteistöverkko tarjoaa hallitun ympäristön, jossa eri toimittajien järjestelmät voidaan liittää turvallisesti samaan infrastruktuuriin.

Kiinteistöverkon pohjalta WeSecure on kehittänyt myös kohdennettuja ratkaisuja eri käyttötarkoituksiin. Kiinteistöverkko työmaille kokoaa rakennustyömaan verkkoinfrastruktuurin, tallentavan kameravalvonnan, laitevalvonnan ja olosuhdeseurannan yhdeksi halli-

tuksi kokonaisuudeksi koko rakennusprojektin ajaksi.

Kiinteistöverkko vuokratkohteille puolestaan tarjoaa turvallisen digitaalisen alustan majoitus- ja vuokratkohteisiin. Ratkaisussa yhdistyvät tietoturallinen vierasverkko, kulunhallinta, kameravalvonta sekä kohteen etähallinta, joiden avulla kohdetta voidaan hallita keskitetysti myös silloin, kun omistaja ei ole paikalla.

– Tavoitteemme on tehdä kiinteistöjen digiturvasta selkeä kokonaisuus, jossa yksi kumppani vastaa infrastruktuurista, turvallisuudesta ja toimivuudesta, Ollilainen sanoo.

Jatkuva ylläpito on tärkeää

WeSecuren ratkaisuissa keskeistä ei ole pelkästään järjestelmien käyttöönotto, vaan myös niiden jatkuva hallinta ja ylläpito. Asiakas saa käyttöönsä ajantasaisen dokumentaation ja suojatun kokonaisjärjestelmän, joka toimii samalla kiinteistön hallinnan työkaluna ja auttaa varmistamaan, että digitaalinen turvallisuus huomioidaan osana kiinteistön

riskienhallintaa.

Palveluun sisältyy jatkuva ylläpito ja säännölliset päivitykset – keskeisiä elementtejä nykyaikaisessa tietoturvasa.

– Valvomme Kiinteistöverkon toimintaa ja päivitämme laitteet säännöllisesti. Asiakkaan ei tarvitse huolehtia päivityksistä tai uusien uhkien torjunnasta, Teemu Ollilainen kertoo.

Monin tavoin kustannustehokas paketti

WeSecuren ratkaisu tuo säästöjä yhdistämällä automaatiojärjestelmien yhteydet yhteen suojattuun kokonaisuuteen.

– Usein kartoituksissa selviää, että kiinteistöön on tilattu useita liittyviä eri järjestelmille – tämä tuo turhia kuluja. Meidän ratkaisumme tuottaa säästöä jo pelkästään tässä kohtaa, Ollilainen toteaa.

– Tuotteistamalla ja kehittämällä olemme saaneet aikaan aidosti hyödyllisen palvelun. Erityisesti taloyhtiöissä ei ole halua maksaa suuria summia tietoturvasa. Meidän mallimme tuo hyötyjä nopeas-

ti – jopa enemmän kuin kuukausimaksu maksaa.

Kokeneet ja ammattitaitoiset tekijät

Teemu Ollilaisella on yli 20 vuoden kokemus tietoliikenteestä.

– Perustin WeSolve-nimisen yrityksen, joka tarjoaa projektijohtamisen palveluita. Huomasin, että kiinteistöjen tietoturvasa on tyhjiö – joten päätimme kehittää ratkaisun itse.

– Olemme toimittaneet järjestelmiä asiakkaille ympäri Suomen. Pääpaino on pääkaupunkiseudulla ja Keski-Suomessa.

– Meillä on kokenut tiimi, jolla on osaamista paitsi tietoturvasa, myös kiinteistöalalta ja markkinoinnista.

– Kannattaa olla rohkeasti yhteydessä, jos kiinteistön digiturva mietityttää. Meiltä saa kokonaisratkaisun – missä päin Suomea tahansa.

Lisäksi WeSecurellä on yksityisen turvallisuusalan elinkeinolupa, joka mahdollistaa turvallisuusratkaisujen ja kameravalvontajärjestelmien toteuttamisen alan viranomaisvaatimusten mukaisesti.

– Turvallisuusratkaisuissa on tärkeää, että toiminta on sekä teknisesti että lainsäädännöllisesti kunnossa. Haluamme tarjota asiakkaillemme ratkaisuja, jotka täyttävät myös viranomaisvaatimukset, Ollilainen toteaa.



wesecure

www.wesecure.fi



asiakaspalvelu@wesecure.fi

014 3176 004

Myynti +358 40 680 3473



KIINTEISTÖVERKKO



Rakennusautomaatio voi avata väylän kyberhyökkäjille

Automaatio säästää energiaa ja helpottaa arkea, mutta lisää samalla haavoittuvuutta kyberhyökkäyksille. Osaava urakoitsija varmistaa kyberturvallisuuden suunnitteluvaiheesta lähtien.

Sähkö- ja rakennusautomaatiojärjestelmät voivat altistaa kyberhyökkäyksille. Riskien tunnistaminen ja niihin varautuminen mahdollisimman ajoissa kannattaa. Rakennusautomaation kyberturvallisuus onkin yhä tärkeämpi osa automaatiourakoitsijan ammattitaitoa.

Älykkäät järjestelmät ovat haavoittuvia

Rakennusautomaatiojärjestelmät keräävät dataa käyttäjistä esimerkiksi huonekohtaisten anturien ja tunnistimien kautta. Jos suojaus pettää, tilakohtaiset käyttäjätiedot voivat joutua väärin käsiin ja aiheuttaa välillisesti merkittävän uhan, esimerkiksi tilakohtaiseen murtautumiseen.

Joskus hyökkääjä voi saada haltuunsa rakennuksen ohjausjärjestelmät ja vaikkapa sammuttaa lämmityksen keskellä talvea tai säätää ilmastoinnin lämmitysasentoon kuumana kesäpäivänä.

Hyökkääjät voivat kaapata automaatiolaitteita myös bottiverkkojen välikappaleiksi ja käyttää niitä siltana muihin hyökkäyksiin tai palvelunestohyökkäyksen alkuperäisen lähteen häivyttämiseen. Muita mahdollisia motiiveja ovat taloudellinen hyöty tai tietojen varastaminen.

Suojaudu kyberriskeiltä jo suunnitteluvaiheessa

Kyberturvallisuuden voi vaikuttaa automaatiojärjestelmien suunnittelu- ja asennusvaiheessa. Kyberriskit kannattaa huomioida kaapeloinnin suunnittelussa, laitevalinnoissa ja käyttöönnoton konfiguraatioissa.

Kaapelointi on hyvä suunnitella niin, etteivät reitit ole helposti saavutettavissa. Välikatto tai muu suljettu tilakin voi olla riski, jos sinne pääsee murtautumaan helposti. Voi olla myös järkevää eriyttää järjestelmiä omiin verkkoihinsa.

Laitteiden ohjelmistot on pidettävä ajan tasalla ja vanhentuneet laitteet vaihdettava säännöllisesti. Urakoitsijoiden työasemien ja käyttäjätunnusten suojaus on olennainen osa työtä, ja oletussalasanat tulee vaihtaa heti asennusten alussa sekä luovutusvaiheessa.

Pääurakoitsija vastaa koko urakan kyberturvallisuudesta ja määrittelee vastuut jo suunnitteluvaiheessa. Aliurakoitsijoilla on puolestaan vastuu omasta toiminnastaan sovitun käytännön mukaisesti.

Kyberturvallisuus on yhä tärkeämpi osa automaatiourakoitsijan ammattitaitoa, ja asiakkaat odottavat turvallisia ratkaisuja lainsäädännön vaatimusten mukaisesti. STUL ja Sähköinfo tarjoavat koulutusta ja tukea urakoitsijoille tietoturvaosaamisen kehittämiseen.

Lähde Sähkö- ja teleurakoitsijat STUL ry

Suurin osa taloyhtiöistä liian kuumia kesäisin

Koneelliset viilennysratkaisut eivät ole arkipäivää suurimmassa osassa taloyhtiöitä. Kiinteistöliiton kyselyssä 65 prosenttia vastaajista kertoi, ettei taloyhtiössä ole lainkaan koneellista viilennysratkaisua. Jos taloyhtiössä on jokin koneellinen viilennystapa, se on tyypillisesti asuntokohtainen ilmalämpöpumppu.

Lähes 70 prosenttia kyselyn vastaajista kokee, että omassa taloyhtiössä vähintään osassa asuntoja huoneilman lämpötilat ovat kesällä liian korkeita.

Kolmasosa vastaajista arvioi, että taloyhtiön kesäajan sisäilman laadussa on parannettavaa. Painovoimaisen ilmanvaihdon taloyhtiöissä parannustarpeita koki lähes puolet vastaajista. Koneellisen tulo-poistoilmanvaihdon taloyhtiöissä vastaava osuus oli alle viidesosa vastaajista.

Sisäilman laatuun liittyviksi ongelmiksi koettiin erityisesti seisova ilma, korkea huoneilman kosteus ja tunkkaisuus.

– Parhaillaan valmistellaan uudisrakentamisen energiatehokkuusvaatimuksia. Tässä yhteydessä on tärkeää vaatia tulevien asuinrakennusten rakentajia kiinnittämään huomattavasti nykyistä enemmän huomiota hellesiihiin, kun he suunnittelevat rakennusten energia- ja talotekniikkaratkaisuja, sanoo Kiinteistöliiton energia- ja ilmastoasioiden johtava asiantuntija **Petri Pylsy** tiedotteessa.

Viilennystarpeet huomioitava taloyhtiön tulevissa korjaushankkeissa

Keskellä kylmintä talvea helteet voivat tuntua kaukaisilta, mutta taloyhtiöiden kii-

vaimman yhtiökokouskauden kynnyksellä on juuri oikea ajankohta pohtia yhtiön viilennysratkaisuja. Jos tarvetta ilmenee, viilennystarpeet on syytä huomioida kunnossapitosuunnitelmaan kirjattavissa tulevissa hankkeissa.

Jos lämmitysjärjestelmän uudistus on taloyhtiössä ajankohtainen, voidaan esimerkiksi maalämpöön siirtymisen yhteydessä harkita maaviilennyksen hyödyntämistä. Jos tulossa on julkisivuremontti, sen yhteydessä voidaan arvioida keskitettyjä viilennysratkaisuja. Jos yhtiössä ollaan uusimassa ikkunoita, aurinkosuojaikkunat voivat auttaa vähentämään yllilämpöongelmia.

Osakkaille ohjeet ilmalämpöpumppujen hankintaan

Koska ilmalämpöpumppu on tehokas tapa pitää kurissa huoneilman lämpötilat kesähelteillä, taloyhtiöllä on hyvä olla selkeät ohjeet niiden hankinnasta.

Nyt raportoitava Kiinteistöliiton tuorein energia- ja ilmastokysely toteutettiin marras-joulukuussa 2025. Kyselyyn vastasi yhteensä yli 2800 taloyhtiöiden hallitusten jäsentä, joista suurin osa puheenjohtajia.

Kiinteistöliiton energia- ja ilmastokysely 2025

Kesäajan huoneilman lämpötilat, sisäilma ja viilennys



Kerrostaloasunnon viilennys ilmalämpöpumpulla

Ohje taloyhtiöille osakkaan omaan muutostyöhön



Energiasiirtymän voitto suomen ulottuvilla – mutta etumatka voidaan hävitä nopeasti

Suomi voi kasvattaa bruttokansantuotettaan kymmenillä miljardeilla euroilla vuodessa, jos energiasiirtymään liittyvät teolliset investoinnit saadaan toteutumaan täysimääräisesti. Tämä edellyttää kuitenkin ennustettavaa energia- ja teollisuuspolitiikkaa sekä ennakkoivaa sähköverkojen rakentamista.

Suomen kauppakamarien ja Destian tänään julkistama teollisuus- ja energiaselvitys varoittaa, että investoinnit eivät tule itsestään – pääomat hakeutuvat sinne, missä puhdasta sähköä ja siirtokapasiteettia on varmasti saatavilla.

Suomeen suunnitteilla olevat teolliset investoinnit kohdistuvat erityisesti data-, bio-, energia-, mineraali- ja vetytalouteen. Kaikkia yhdistää yksi tekijä: valtava puhtaan sähkötarve.

– Pääomat menevät sinne, missä sähköä riittää ja verkot kestävä. Suomella on nyt tuhannen taalan paikka – mutta ikkuna ei ole auki ikuisesti. Pelissä on Suomen tulevaisuuden kilpailukyky, sanoo selvityksen liikkeellepanija Pohjanmaan kauppakamarin toimitusjohtaja **Paula Erkkilä**.

Etumatka voi kadota muutamassa vuodessa

Toistaiseksi Suomen energiajärjestelmä ja siirtoverkot ovat kilpailijamaita, kuten Ruotsia, Saksaa ja Alankomaita, paremmassa kunnossa. Näissä maissa verkkojen kapasiteetti on jo muodostunut investointien pullonkaulaksi.

Merkkejä vastaavista haasteista on kuitenkin jo Suomessa. Jos verkkojen rakentaminen ja lupaprosessit eivät pysy investoin-



Pohjanmaan kauppakamarin toimitusjohtaja Paula Erkkilä.

Kuva: Pohjanmaan kauppakamari

tien tahdissa, etumatka voi kadota nopeasti.

– Suomen talouskasvulle on jo riittävästi rajoittavia tekijöitä – sähköpula ei enää saa tälle listalle nousta. Tarvitsemme pitkän aikavälin ennustettavan näkymän pääomien houkuttelemiseksi. Sähkön hyödyntämisessä on katsottava Suomen kokonaisuutena osapitoiminnan sijaan. Tavoitteena tulee olla korkean lisäarvon investointien houkuttelu Suomeen, toteaa selvityksen projektipäällikkö **Riku Huhta** Destialta.

Mitä nyt pitäisi tehdä?

Selvitys esittää neljä keskeistä toimenpidettä:

- Sähkön kanta- ja jakeluverkkojen

- rakentaminen ennakoivasti
- Lupaprosessien sujuvoittaminen
- Energiajärjestelmän tasapainon varmistaminen
- Teollisten arvoketjujen vahvistaminen Suomessa

Ratkaisut on tehtävä nyt, jos Suomi haluaa hyödyntää energiasiirtymän täyden potentiaalinalin talouskasvulle.

– Energiasiirtymä ei ole kuluerä, vaan kasvustrategia. Mitä enemmän saamme inves-

tointeja ja vientiä Suomeen, sitä enemmän syntyy kotimaista arvonlisää, työpaikkoja ja verotuloja. Se vahvistaa julkista taloutta ja hyvinvointiyhteiskunnan rahoitus pohjaa. Nyt ratkaistaan, kasvatammeko Suomen taloutta vai katsommeko sivusta, kun kasvu syntyy muualla, painottaa Paula Erkkilä.

Selvityksen on toteuttanut Destia, ja sen ovat tilanneet Suomen kauppakamarit.

Tutustu selvitykseen

Energiajärjestelmä ja teollisuus

Ved Systems Oy Engineering puh. 040 7676 486
mittarit, mittalaitteet, mittapäät, lokkerit, lämpökamerat
ilmaimmet, lämmittimet, puhaltimet, huolto, varaosat



LOGIC GANN MERLIN TROTEC
puh. 040 7676 486 – myynti@vedsys.com www.vedsys.com

Koe asumisen lempäys kesällä Lempäälässä

Asuntomessualue Lempäälässä valmistuu joutuisasti. Tulevana kesänä nähdään saavutettavia unelmia noin 30 messukohteessa.

Asuntomessujen portit avautuvat Lempäälän Saikassa reilun neljän kuukauden kuluttua. Modernit messukodit esittelevät monimuotoisesti asumista aina vuokrakerrostalosta omakotitaloihin sekä yhteisöllisyyttä vaalivaan taloon, joka on tulevaisuudessa koti kolmelle sukupolvelle.

Saikan sijainti Lempäälän pitkän nauhataajaman keskivaiheilla mahdollistaa nopeat kulkuyhteydet niin pohjoiseen kuin eteläänkin. Kun palvelut ovat lähellä ja kulkuyhteydet hyvät, arki sujuu huolettomammin.

– Asuntomessualue mielletään helposti sellaiseksi alueeksi, joka on vähän sivussa ja mahdollisimman idyllinen. Meidän tavoitteemme on kuitenkin tuoda messujen avulla esille asumismuotoa, joka on järkevä juuri kehittyvässä seutukunnissa. Asuntomessualue edustaa ajatustamme siitä, miten ehkä suurin osa Tampereen seutukunnan asuinalueista pitäisi rakentaa – hyvien liikenneyhteyksien ja palveluiden äärelle ja kohtuullisen tiiviisti. Kun pienelle alueelle rakennetaan paljon, rakentaminen on tehokasta ja ilmastoviisasta, summaa **Pekka Seppänen**, Asun-

tomessut Lempäälässä -hankkeen projektipäällikkö.

– Asuntomessut Lempäälässä näyttää, miten arjen asuminen tehdään yhtä aikaa helpoksi, kohtuulliseksi ja ilmastoviisaaksi. Olemme koonneet tälle kohtuullisen tiiviille alueelle laajan kirjon ratkaisuja kerrostaloista pientaloihin, ja lopputulos on sujuvaa arkea palvelujen ja liikenneyhteyksien äärellä. Tiiviyys on Saikassa vahvuus. Kun paljon hyvää on lähellä, arki toimii, sanoo **Joran Hasenson**, Osuuskunta Suomen Asuntomessujen toimitusjohtaja.

Ilmastoviisaus lähtökohtana messuhankkeelle

Ilmastoviisautta on kyky arvioida eri toimien ja valintojen ympäristövaikutuksia ja valita kestävämpiä vaihtoehtoja. Saikkaan onkin haettu rakentajia, jotka ovat kiinnostuneita tekemään ilmaston kannalta kestäviä ratkaisuja. Kestävällä suunnittelulla ja huolellisilla toteutuksilla rakentaja voi vähentää luonnon monimuotoisuuden kohdistuvia haittavaikutuksia ja edistää ympäristön hyvinvointia.

Tonttihakemusten arvioinnissa kiinnitettiin huomiota mm. rakennusmateriaalien vähähiilisyyteen,



Kuvassa lentokuvaa Saikan asuinalueelta. Kuva: Kuvauspalvelu Salopino Oy.

rakennusmateriaalien elinkaaren ja kestävyteen, rakentamisessa käytettäviin uusiomateriaaleihin, rakentamisen sopeutumiseen ilmastomuutokseen, energiatehokkuuteen ja uusiutuviin energianlähteisiin. Suurimmassa osassa messukohteista onkin esim. aurinkopaneelit, hukkaneliöt on jätetty rakentamatta ja talojen energiatehokkuuteen ja tiiveyteen on panostettu. Ilmastoviisaus on ollut tärkeässä osassa myös Saikan alueen

viher- ja puistosuunnittelussa.

Messukokemus kannattaa kokea paikan päällä

Asuntomessut tarjoavat mahdollisuuden nähdä omin silmin, mitä nykyaikainen ja fiksu asuminen tarkoittaa arjessa. Messukokemus on ainutlaatuinen – sitä ei voi täysin selittää, vaan se täytyy kokea paikan päällä.

Pääsyliput Asuntomessuille Lempäälään ovat nyt saatavil-

la Early Bird -etuhintaan 25 € (norm. 35 €). Tarjous on voimassa 31.3.2026 asti. Erityisryhmien liput ja ryhmäliput tulevat myyntiin myöhemmin.

Asuntomessut ovat auki 31 päivää 10.7.–9.8.2026 välisenä aikana. Tapahtuma on avoinna ma-ke klo 10–18 & pe-su klo 10–18 sekä torstaisin klo 12–20.

Lähde ja lisätietoja asuntomessut

KONEVUOKRAAMO

040-9007545



YM26
koodilla
-10%

Meiltä myös laaja valikoima kiinteistöhoitovaroja: zoom- ja nivelaurat, hiekoittimet, siipi- ja lumikauhat ym..

Aina edullisesti, varaa omasi !!!

www.japnordic.fi

avantvuokra@gmail.com

Virkatie 5, Vantaa, kehä III





Havainnekuva Espoon kulttuurikeskuksen laajennuksesta, joka tulee pääosin Espoon teatterin käyttöön.

Kuva: Arkkitehtitoimisto ALA Oy

Espoon Tapiolan Kulttuurialueen mittava uudistaminen etenee

Teatterin rakentaminen ja Tapiolan Kulttuurialueen uudistukset etenevät, kun Kulttuurialueen kaava sai lainvoiman hallinto-oikeuden hylättyä siitä tehdyn valituksen. Ensimmäisenä alkaa teatterin rakentaminen, tulossa myös toimisto-, palvelu- ja asuinrakentamista.

Tapiolassa sijaitsevaa Espoon kulttuurikeskusta laajennetaan maanpäällisellä teatterirakennuksella, joka tulee pääasiassa Espoon teatterin käyttöön. Teatterin rakentaminen pääsee alkamaan arviolta syksyllä 2026 urakoitsijan valinnan jälkeen.

Kulttuurialueita kehitetään korkeatasoiseksi kaupunkialueiksi. Alueita rajaavien niin sanottujen keilahallin talon, Marimekotalon ja Kaupinkallion pysäköintitalon tilalle suunnitellaan uutta toimisto-, palvelu- ja asuinrakentamista. Kaava mahdollistaa alueelle merkittävän toimitilahankkeen ja jonkin verran asuntoja. Kuusi- ja seitsemänkerroksiset asuinrakennukset sijoittuvat purettavan pysäköintitalon paikalle.

– Kulttuurikeskuksen laajennus ja Kulttuurialueen uudistukset vahvistavat Tapiolan kulttuuriympäristöä ja tukevat niin Tapiolan kuin koko Espoon vetovoimaisuutta. Muutokset luovat elävää ja houkuttelevaa kaupunkitilaa, toteaa kaupunkiympäristön toimialajohtaja **Olli Isotalo**.

Aukiosta tehdään viihtyisä ja alueelle istutetaan puuryhmiä. Aukion järjestelyt mahdollistavat myös erilaisten tapahtumien järjestämisen.

Kaavamuutoksella suojellaan Tapiolan maamerkit

Kulttuurialue on osa Tapiolan historiallista keskustaa, joka perustuu arkkitehti **Aarne Ervin** keskustasuunnitelmaan vuodelta 1954. Kaikki alueen muutokset pyritään sovittamaan Tapiolan arvokkaaseen kulttuuriympäristöön. Kaavamuutoksella suojellaan kulttuurihistoriallisesti arvokkaat rakennukset kulttuurikeskus, Keskustorni, Tapiontorin liikekeskus ja infokioski.

Keskuskauppakamari: Logistiikan kilpailukyky ja kansainväliset yhteydet nostettava liikennepolitiikan ytimeen

Keskuskauppakamarin mukaan logistiikan kilpailukyky ja elinkeinoelämän kuljetustarpeet tulisi nostaa liikennepolitiikan keskiöön valtakunnallisessa liikennejärjestelmäsuunnitelmassa eli Liikenne 12 -suunnitelmassa. Ilman toimivia kansainvälisiä yhteyksiä ja yritysten tarpeita palvelevaa liikenneinfrastruktuuria Suomen talouskasvun edellytykset heikkenevät.

Keskuskauppakamarin mukaan liikennejärjestelmän suunnittelussa ja hankearvioinnissa painottuvat tällä hetkellä liiaksi henkilöliikenteen tarpeet, vaikka elinkeinoelämän kuljetukset muodostavat koko kansantalouden selkärangan.

– Logistiikan toimivuus on keskeinen osa Suomen kilpailukykyä. Tavara liikenteen ja yritysten kuljetustarpeiden on noustava liikennepolitiikan keskiöön. Myös alempi tieverkko on monille yrityksille kriittinen osa toimitusketjua, sanoo Keskuskauppakamarin johtava liikenneasiantuntija **Hanna Kalenoja**.

Keskuskauppakamari korostaa, että logistiikan kilpailukyky edellyttää vahvoja kansainvälisiä yhteyksiä. Suomelle on asetettava pitkän aikavälin tavoitetta kansainvälisestä saavutettavuudesta kaikissa liikennemuodoissa. Tämä edellyttää tiivistä yhteistyötä Pohjoismaiden ja Baltian maiden kanssa sekä määrätietoista panostusta Eurooppaa yhdistävän TEN-T-verkon kehittämiseen.

Toimiva liikenneinfra edellytys talouskasvulle

Keskuskauppakamari painottaa myös lentoliikenteen merkitystä Suomen saavutettavu-

Kuva: Liisa Takala



Keskuskauppakamarin johtava liikenneasiantuntija Hanna Kalenoja.

delle ja kansainvälisille yhteyksille. Lentoliikenteelle on laadittava pitkän aikavälin tavoitetta ennen päätöksiä lentoasemaverkoston tulevasta rakenteesta ja hallintamalleista.

– Strategisen lentoasemaverkoston kriteereissä on huomioitava elinkeinoelämän tarpeet ja lentoliikenteen tuoman saavutettavuuden kansantaloudelliset hyödyt, Kalenoja sanoo.

Lisäksi Keskuskauppakamari esittää perusväylänpidon rahoituksen tason nostamista jo vuosina 2027–2028, jotta liikenneverkon korjausvelan kasvu voidaan pysäyttää. Riittävän liikenneverkon kehittämisrahoituksen varmistaminen edellyttää tulevaisuudessa aktiivista selvitystyötä budjetin ulkopuolisista rahoitusinstrumenteista.

– Toimiva ja ennakoitavasti rahoitettu liikenneinfra on edellytys talouskasvulle. Ilman riittäviä panostuksia vaarannamme yritysten kilpailukykyä ja Suomen houkuttelevuuden investointikohteena, Kalenoja kiteyttää.



LAADUKKAAT

LOGISTIKKARATKAISUT YRITYKSESI TARPEISIIN

LOGISTIikka

Kaupan ja teollisuuden jakelu- ja noutopalvelut

INFRA

Maa- ja kiviaineskuljetukset

Nosturipalvelut

Vaihtolavat

Roskien, puutarha-, rakennus- ja korjausremontointijätteen noudot

RAKENNUSLOGISTIikka & VARASTOINTIPALVELUT

Työmaakuljetukset Välivarastointi

Materiaalihallinta Keräily

Tahti-toimitukset

TILAA HETI!

09 8955 6210

tilaukset@rahtikeskus.fi
myynti@rahtikeskus.fi

rahtikeskus.fi

EKO 100 – suomalaista voiteluvoimaa luonnosta

Toukokuusta 2024 alkaen Metsä Groupin sopimusyrittäjät käyttävät teräketjuöljyinä vain kasviöljypohjaisia tai synteettisiä, biohajoavia öljyjä nykyisten fossiilisten öljyjen sijaan.

Hienoa, että vastuullisuus etenee Metsä Groupin kaltaisen ison yhtiön voimin, Ekosata Oy:n toimitusjohtaja **Juhani Turpeinen** sanoo.

– Suurten metsäteollisuusyritysten tuotteiden ja jalosteiden ostajat edellyttävät tänä päivänä vastuullisuutta ja kestävän kehityksen toteutumista koko tuotantoketjulta.

Harvestereiden ja moottorisahojen teräketjuöljy päättyy joka tapauksessa luontoon, joten Juhani Turpeisen mukaan olisi joka tapauksessa järkevää käyttää luonnossa hyvin hajoavaa ja myrkytöntä bioöljyä.

– Suomessa korjataan vuositasolla valtavan paljon puuta. Luontoa kuormittamaan leviää runsaasti teräketjuöljyä, josta hyvin suuri osa on edelleen puhdistamatonta jätemineraaliöljyä.

Myrkytön ja biohajoava vaihtoehto

Ekosata on suomalainen yritys, joka jalostaa kaupallisessa mittakaavassa voiteluaineita tarkoitukseen soveltuvista raaka-aineista.

– Valmistamme rypsiä myrkyttömiä, biologisesti hajoavia teräketju-, muotti- ja voiteluöljyjä, joiden voiteluominaisuudet ovat moninkertaisesti paremmat kuin mineraaliöljyjen. Kehittämämme teknologian avulla voiteluöljy on suoraan hyödynnettävissä teollisuuden, metsäteollisuuden ja maatalouden erilaisiin käyttötarkoituk-

siin, Juhani Turpeinen kertoo.

Teräketjuöljyjen osalta useat tutkimukset ovat osoittaneet kasviöljypohjaisten tuotteiden biohajoavan maaperässä paljon perinteisiä mineraaliöljyjä nopeammin. Mineraali- ja jäteöljypohjaiset öljyt eivät ole hyvä ratkaisu myöskään niiden myrkyllisyyden vuoksi. Sen lisäksi, että ne aiheuttavat suoria terveyshaittoja käyttäjälleen, ne myrkyttävät luontoa ja pohjavettä.

– Biohajoavien voiteluaineiden käyttö on tärkeää erityisesti silloin, kun toimitaan alueilla, joilla on riski saastuttaa luontoa. Yleensä kyseessä ovat maa- ja vesialueet sekä teollisuuslaitokset, joissa on erityisiä ympäristöriskejä.

Kasviöljypohjaisissa tuotteissa kulutus on vähäisempää

Öljytuotteita koneisiinsa valitsevan haasteena on löytää teknisesti korkeatasoinen ja ympäristöä säästävä voiteluaineratkaisu, joka pidentäisi tehokkaasti huolto- ja öljynvaihtovälejä.

EKO 100 -tuotteet ovat riittoisia ja tehokkaita. Öljyjen voiteluominaisuudet perustuvat rypsiöljyn kykyyn pysyä öljyttävässä nivelessä hyvin.

– Voiteluaineemme on suunniteltu ja sovitettu täyttämään nyky-



Biohajoava EKO 100 voiteleva Greasoil rasvavoitelu teräketjun rasvavoitelujärjestelmiin

Esimerkiksi EKO 100 Voiteleva Greasoil rasvavoitelu on ylivoimainen tuote voiteluominaisuuksiltaan ja tarttuvuudeltaan.

Harvesterin teräketjun rasvavoitelujärjestelmään tarkoitettu Greasoil tunkeutuu hyvin kaikkialle ketjuun ja voitelee laippaa, terää ja kärkipyörää vaativissakin olosuhteissa. Voiteleva Greasoil vähentää ketjun ja laipan kulumista. Lisäksi kulutus on jopa 90 % pienempi kuin mineraaliöljypohjaisten teräketjuöljyjen.

Juhani Turpeinen kertoo, että testissä olleilla kantokäsittelylaipalla ja tavallisella laipalla saatiin yhteensä 8142 m.

– Molemmat laipat olivat testin jälkeen hyvässä kunnossa ja työt jatkuivat.

Tuotteelle suositellaan SKF:n täyttölaitetta. EKO 100 Voiteleva Greasoil rasvavoitelu on myrkytön ja turvallinen käyttäjälle. EKO 100 Voiteleva Greasoil rasvavoitelu toimitetaan 18 kg astiassa ja 190 kg tynnyrissä.

Korkeaa laatua ja luotettavuutta

Valitessaan EKO 100 -voiteluaine-

ratkaisun asiakas voi olla varma siitä, että tuotteet ovat konevalmistajien erittelyjen mukaisia, ja että tuotteet ovat valmiita täyttämään sekä tämän päivän että tulevaisuuden määräykset ja vaatimukset.

Perinteisiä mineraaliöljyjä on pidetty korvaamattomina, mutta EKO 100 -voiteluaineet korvaavat mineraaliöljypohjaiset täysin.

– Olemme kehittäneet teräketjuöljyn myös ympärivuotiseen käyttöön. Teräketjuöljyn toiminta ja voitelukyky pysyvät korkealaatuisena niin kesällä kuin talvella. Öljy täyttää kaikki vaativimmatkin ympäristökriteerit, Juhani Turpeinen toteaa.

Kokenut kotimainen valmistaja

Juhani Turpeisen mukaan pienemiltäkin yrityksiltä vaaditaan tulevaisuudessa toimia kestävän kehityksen edistämiseksi.

– Ongelman olemassaolon kieltäminen ei ole menestyksenkäs taktiikka. On oletettava, että fossiiliset voitelu- ja polttoaineet täytyy jonain päivänä korvata kokonaan muilla aineilla. Jos päätöksiä koko ajan siirretään hamaan tulevaisuuteen, niin voi olla, että jossakin kertarysäyksellä. Se tulisi monin tavoin kalliimmaksi kuin vähittäinen uusien ratkaisujen käyttöönotto.

Ekosata on valmistanut voiteluaineita 1990-luvun puolivälistä lähtien. EKO 100 -voiteluaineet sopivat niin vaativaan ammattikäyttöön kuin kotitalouksien pienkoneiden voiteluun.

– Vienti on ollut meille erittäin tärkeää koko yrityksen toiminnan ajan. Markkina-alueemme ulottuu tällä hetkellä kotimaan lisäksi Baltiaan, Tanskaan, Skotlantiin, Saksaan sekä Ruotsiin, jossa toimii yhteisyritys Scandinavian Bio-Tech AB.

– Ekosata toimittaa myös asiakkaan omalla tuotemerkillä olevia öljyjä, Turpeinen mainitsee.



EKO 100

www.ekosata.fi | www.facebook.com/ekosata



Länsiratikat valmistautuu aloittamaan rakentamisen toukokuussa

Länsiratikat-projekti valmistautuu aloittamaan raitiotien rakentamisen toukokuussa 2026. Valmistelut työt alkavat jo maaliskuussa useissa kohteissa linjan varrella. Merkittävässä kaupunkikehityshankkeessa rakennetaan 10 kilometriä pitkä uusi pikaraitioyhteys Kannelmäestä keskustaan sekä uusiin monia muita katuja ja kunnallistekniikkaa.

Länsiratikat on raitiotie- ja kaupunkikehityshanke, jossa rakennetaan ja uusitaan läntisen Helsingin raitiotieverkkoa ja kunnallistekniikkaa sekä toteutetaan katu ympäristön muutoksia. Näiden muutosten myötä 2030-luvun alussa aloittaa uusi pikaraitiolinja 14 Kannelmäestä keskustaan, ja Huopalahdentie ja Vihdintie muuttuvat kantakaupunkimaisiksi kaupunkibulevardeiksi.

Valmistelut työt alkavat puunkaadoilla

Rakentamistyöt valmistaudutaan aloittamaan useassa kohteessa. Rakentamista valmisteluvia puunkaatoja tehdään jo maaliskuussa.

Puita kaadetaan vain sen verran kuin rakentamisen kannalta on välttämätöntä, ja puiden kaadot tehdään ennen lintujen pesimäkauden alkua. Ennen puiden kaatamista liito-oravien reittejä Länsiratikoiden hankealueella on tutkittu yhdessä

Helsingin kaupungin ympäristö- ja metsäasiantuntijoiden sekä lupa- ja valvontaviraston kanssa. Haagan ympyrän alueella on todettu olevan liito-oravan kehitettävä kulkuyhteys, minkä toimivuus ja turvallisuus liito-oraville varmistetaan jättämällä reitin varrelle niin sanottuja hyppypuita.

Maaliskuussa aloitetaan myös valmisteluvia töitä Vihdintiellä junaradan ylittävien siltojen kohdalla, jotta rakentamistyöt saadaan yhteensovitetuiksi kesän 2026 rantaradan tulevien ratakatkojen kanssa. Valmistelut työt alkavat Vihdintien länsipuolella välillä Karvaamokuja-Valimon silta.

Rakentamisesta aiheutuvia häiriöitä minimoidaan useilla tavoilla

Länsiratikoiden rakentaminen vaikuttaa liikenteeseen rakentamisen lähialueilla seuraavien vuosien ai-



Vihdintien havainnekuva Infraohjelma Helsinki

kana. Tilapäisten liikennejärjestelyjen toimivuuteen on kiinnitetty erityistä huomiota ja järjestelyt suunnitellaan turvallisiksi kaikille liikkujille. Järjestelyistä tehdään mahdollisimman sujuvia ja pitkäaikaisia, jotta työmaan ympäristössä liikkuminen pysyy selkeänä.

Osa rakennettavista kaduista voidaan sulkea joko kokonaan tai joltakin liikennemuodolta rakentamisen ajaksi. Katuja sulkemalla mahdollistetaan suuret yhtenäiset työalueet, jolloin rakentaminen nopeutuu ja turvallisuus paranee se-

kä liikenteen että työmaan näkökulmasta. Myös suljetuilla kaduilla on mahdollista ajaa kiinteistöille ja pelastustehtävissä.

Tilapäisistä liikennejärjestelyistä ja vaihtoehtoisista reiteistä tiedotetaan kattavasti muun muassa työmaiden läheisyydessä opastein sekä Länsiratikoiden verkkosivulla ja sosiaalisessa mediassa. HSL (Helsingin seudun liikenne) kertoo joukkoliikenteen poikkeusreiteistä tarkemmin omissa viestintäkanavissaan.

Liikennejärjestelyjen lisäksi ra-

kentamisesta aiheutuu esimerkiksi melua ja pölyä, joita pyritään torjumaan useilla keinoilla. Länsiratikoiden työmailla työskennellään pääsääntöisesti arkisin klo 7–18 ympäristöviranomaisten myöntämien melupäätösten mukaisesti.

Länsiratikat toteuttavan Infraohjelma Helsingin osapuolet ovat Helsingin kaupunki, Pääkaupunkiseudun Kaupunkiliikenne Oy, Helsingin seudun ympäristöpalvelut, YIT Suomi Oy, NRC Group Finland Oy, Destia Oy, Sweco Finland Oy, WSP Finland Oy ja Sitowise Oy.

Ratkaisut teollisuuden melunhallintaan



Tutkimme melun aiheuttajan sekä ympäristön, suunnittelemme ja valmistamme asianmukaiset tuotteet meluongelmien ratkaisemiseksi.

- TEOLLISUUSVALVOMOT
- TYÖNJOHTO- JA TAUKOTILAT
- MELU- JA LAITESUOJAT
- KONEKOTELOINNIT
- TOIMISTOTILAT
- LABORATORIOT JA MITTALAITETILAT
- ÄÄNENERISTYSSEINÄT
- MELUNTORJUNTAELEMENTIT
- SIIRRELTÄVÄT SEINÄKKEET

Teollisuuden meluntorjuntaan erikoistunut asiantuntijayritys jo vuodesta 1988.



Rakenne-Ahlfors Oy

Puh. 019 485 205
info@rakenne-ahlfors.fi
www.rakenne-ahlfors.fi

AIMTEC OY
LAATUA MITTAUKSIIN

Maahantuomme laadukkaita eurooppalaisia mittalaitteita ja tarkastuskameroita rakentamisen ja kiinteistönhoidon tarpeisiin.



Myös savukaasuanalysaattorit Rems, Wöhler, Sauermann ja Kane polttimien säätöön.

Sarkatie 2
01720 Vantaa
0400 304 779
www.aimtec.fi



Vihreä siirtymä ruokkii infrarakentamista ja lämmittää rakennusalan jääkylmää markkinaa

Vihreä siirtymä vauhdittaa energiasektorin rakenteellista muutosta, mutta kasvattaa myös kaivos- ja teollisuusinvestointeja sekä investointeja sähkön kantaverkkoon ja tietoliikenneinfrastruktuuriin. Se on luonut positiivista virettä infrarakentamiseen, osoittavat INFRA ry:n aluesuhdanekatsaukset.

Infrainvestoinnit jatkavat kahden prosentin kasvukäyrällä vuonna 2026 toimintaympäristön epävarmuuksista huolimatta. Energiaturvos korvaa asuntorakentamisen notkahduksessa menetettyä markkinaa.

– Tuuli voiman rakentaminen on alamaissa, mutta esimerkiksi aurinkovoimaloita rakennetaan nyt Lappia lukuun ottamatta koko Suomessa. Sen liittäminen investoidaan sähkön varastointiin, ja energiaturvos seurauksena vahvistetaan myös sähkön siirtoyhteyksiä. Lumipalloeefekti luo työpaikkoja infrasektorille läpi Suomen, INFRA:n toimitusjohtaja **Paavo Syrjä** iloitsee.

– Myös kunnat panostavat infraan haastavasta taloustilan-

teestaan huolimatta. Kuusi suurinta kaupunkia lisää katu- ja muuta infrarakentamista. Helsingissä, Vantaalla, Tampereella ja ehkä pian Turussakin raitiotieinvestoinnit kasvattavat markkinaa luoden työpaikkoja.

Selvin kasvu inframarkkinassa keskittyy INFRA:n Uudenmaan, Hämeen ja Pohjanmaan piirien alueille. Aluetarkastelussa korostuvat myös Pohjanmaan, Kainuun, Lapin ja Pohjois-Karjalan kaivosinvestoinnit, jotka kuitenkin Pohjanmaata lukuun ottamatta realisoituvat vasta 2030-luvulla.

Datakeskuksia nousee etenkin Uudellemaalle, Kaakkois-Suomeen, Pohjois-Pohjanmaalle ja Kainuuseen. Etelä-Savossakin on Mikkelin seudulla kaksi hanketta



INFRA:n toimitusjohtaja Paavo Syrjä.

lupavaiheessa, ja rakentamista on luvassa jo vuonna 2026. Teollisuus- ja julkinen rakentaminen työllistävät useammassa maakunnassa.

Väylärahoitus kohdentuu vilkkaimmille yhteysväleille

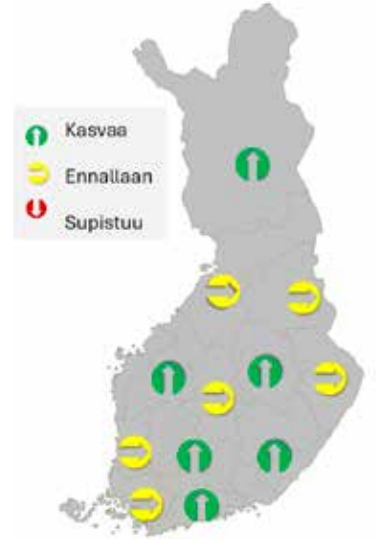
Ratainvestoinnit painottuvat INFRA:n aluekatsausten perusteella pääkaupunkiseudulle, Pirkanmaalle, Kanta-Hämeeseen ja Turkuun. Isoimmat maantieinves-

toinnit osuvat Uudellemaalle, Länsi-Suomeen, Hämeeseen, Keski-Suomeen ja Pohjois-Savoon.

Perusväylänpidon korjausvelkarahoituksella tehdään yhä pieniä maantien ja radanparantamisia sekä siltakorjauksia kaikkialla Suomessa. Kokonaisturvallisuutta ja sotilaallista liikkuvuutta parantavia hankkeita on myös eri puolilla maata.

– Väyläinvestointien painopiste on siellä missä eniten liikutaan, kuten Vantaan ratikassa, Helsinki-Tampere-radassa ja Espoon kaupunkiradassa sekä E18:ssä Raisiossa ja Vt 5:ssä Leppävirta-Kuopio. Pääministeri Orpon hallituksen yli kolmen miljardin euron infrainvestointiohjelma työllistää nyt erityisesti urakoitsijoiden tarjouslaskijoita. Moni hanke käynnistyy tänä vuonna, ja se tietää töitä väyliä rakentaville pää- ja aliurakoitsijoille, Syrjä analysoi.

Rakennusteollisuus RT:ssä infratoimialaa edustava INFRA julkisti aluesuhdanekatsauksensa Ammattipäivillä Tampereella



INFRA alueiden markkinanäkymät 2026 verrattuna edelliseen vuoteen.

11.3.2026. INFRA:n jäsenyritykset rakentavat ja pitävät kunnossa liikenne-, kunta- ja energiainfraa, tuottavat rakentamisen kiviainekset sekä tarjoavat purku- ja kierrätyspalveluja ja kaivosteollisuuden materiaalilogistisia palveluja.

Finnveran laina voi olla ratkaiseva palanen mikroyritysten kasvuhankkeissa

Kasvuhankkeiden rahoitus on usein kriittinen tekijä yrityksen menestykselle. Finnvera jatkoiki mikroyritysten kasvuhankkeisiin kohdennettua lainaa. Päätös jatkosta tuo helpotusta monille yrittäjille, jotka etsivät keinoja vauhdittaa liiketoiminnan kasvua. Lainaa voivat hakea nyt myös aloittavat yritykset.

Laina täydentää rahoitusmarkkinoita ja on tarkoitettu 1-9 henkilöä työllistävälle yrityksille.

– Yrityksen oma pankki tai muu markkinaehtoinen rahoittaja toimii aina yrityksen ensisijaisena rahoittajana. Pienillä yrityksillä voi kuitenkin olla rajalliset mahdollisuudet saada pankki-rahoitusta, jolloin Finnveran tarjoaman lainan avulla yritykset voivat investoida tulevaisuuteen ja vahvistaa kilpailukykyään, kertoo Finnveran pienrahoituksesta vastaava rahoitusjohtaja **Elisa Sipponen**.

Lainalla voidaan kattaa kustannuksia, jotka liittyvät yritysten kasvuun ja tuottavuuden parantamiseen. Tyypillisiä käyttökohteita ovat uusien tuotteiden ja palveluiden kehittäminen, tuotannon laajentaminen, kansainvälistymisen valmistelu sekä digitaaliset investoinnit ja prosessien tehostaminen.

– Yrityksen oma pankki tai muu markkinaehtoinen rahoittaja toimii aina yrityksen ensisijaisena rahoittajana. Pienillä yrityksillä voi kuitenkin olla rajalliset mahdollisuudet saada pankki-rahoitusta, jolloin Finnveran tarjoaman lainan avulla yritykset voivat investoida tulevaisuuteen ja vahvistaa kilpailukykyään, kertoo Finnveran pienrahoituksesta vastaava rahoitusjohtaja **Elisa Sipponen**.

Lainaa voivat hakea nyt myös aloittavat yritykset

Kokemus on osoittanut, että rahoitusvaikeudet koskevat myös juuri aloitaneita yrityksiä. Jotta uudistavien ja kannattavien ideoiden kasvupotentiaali ei jäisi rahoituksesta kiinni, Finnveran lainaa voivat nyt hakea myös yritykset ilman ensimmäistä tilinpäätöstä – kunhan yritys on perustettu ja merkitty kaupparekisteriin.

Valmistaudu huolella – lainaa voi hakea heinäkuun 2026 loppuun saakka

Helmikuun alusta avautunut lainahaku edellyttää, että yritys on hakenut rahoitusta pankista tai muulta kaupalliselta rahoittajalta, mutta ei ole sitä saanut ja että yrityksellä on kattava suunnitelma kannattavasta liiketoiminnasta. Lainan enimmäismäärä on 50 000 euroa. Yrityksen vastuuhenkilöillä ei voi olla maksuhäiriöitä. Lainaa voi hakea heinäkuun 2026 loppuun saakka.

Mikroyrityslainan tarkemmat ehdot löytyvät Finnveran verkkosivuilta.



PUUROMU
ARBORISTIPALVELUT – KAIKKI PUIDEN HOITOON, PUIDEN JA TEIDÄN PARHAAKSI.
OLEMME HYVIÄ ARVIOIMAAN, HOITAMAAN JA POISTAMAAN PUITA – JA ETENKIN PITÄMÄÄN NE PYSTYSSÄ SILLOIN KUN SE ON MAHDOLLISTA.
PYYDÄ MEIDÄT PAIKALLE, NIIN SELVITÄMME TILANTEEN. MEILLÄ ON PARAS MAHDOLLINEN YMMÄRRYS SIITÄ, MITÄ PUULLENNE VOIDAAN TEHDÄ.
[050 381 2157] [JAAKKO@PUUROMU.FI] [PUUROMU.FI]

TiOri
KULJETUS OY
www.tiori-kuljetus.com

Kuorma-auto nosturilla:
• puut, kannot, risut, romut ym.

Vaihtolavat:
• 20 – 40m³
• 2 – osainen, lukittava, kannellinen lava 19 m³

0400 301 638

Kappaletavarakuljetukset ja muutot

0400 937 404

UUDENMAAN TERÄSLEIKKAUS

- Poltto- ja plasmaleikkauspalvelu • Teräsmyynti
- Myös kulutusteräksät ja huulilevyt

Työkkyrintie 18, 05400 JOKELA
Puh. (09) 4257 9321, Fax (09) 4257 9323
www.uudenmaanterasleikkaus.fi

Matti Sorvari Oy

Kabanovintie 47, 02480 Kirkkonummi
Puh. 0500 443 366
posti@mattisorvari.fi

- maanrakennus • konepalvelut
- lakaisukonepalvelu



Kiviainekset nopeasti ja luotettavasti irtotavarana tai säkeissä

Perille toimitettuna tai noudettuna. Noutomyynti Isonkiventiellä Tuusulassa. Toimitamme myös pieniä määriä.

SORALIKE ERIK WINQVIST KY

www.soralikewinqvist.fi
p. 040 727 1725

KAPA, Raitiolinja 13 Kalasatamasta Pasilaan on Vuoden Ympäristörakenne 2025 -kilpailun voittaja

Kalasatamasta Pasilaan hankkeen keskiössä oli raitiotien rakentaminen Nihdistä Kalasataman kautta Pasilaan sekä lukuisia hankkeeseen kytkeytyviä katu- ja viheralueita. Raitiotiehankeeseen rakennettiin kuitenkin ensisijaisesti toimivaa, aikaa ja tulevaisuuden tarpeisiin mukautuvaa kaupunkia.

4,5 kilometriä pitkä poikittaisyhteys liitettiin olemassa olevaan joukkoliikenneverkkoon, varmistaen sujuvat yhteydet työmatkalaisille ja alueen asukkaille. Ennusteiden mukaan Kalasatamassa asuu vuonna 2040 noin 25000 asukasta ja alueellakäytöissä 10 000 ihmistä.

Raitiotien varrella katuympäristön viihtyisyys, houkuttelevuus ja turvallisuus paranivat. Jalankulun ja pyöräilyn olosuhteet paranivat myös merkittävästi. Lisäksi rakennettava raitiotie yhdistyy Nihdissä Kruunusillat-raitiotiehen, jonka on arvioitu valmistuvan vuonna 2027.

Hyvinvointia tuottavaa kaupunkisuunnittelua

Kestävät rakentamisen ratkaisut, luonnon monimuotoisuuden vaaliminen ja viihtyisän kaupunkiympäristön rakentaminen olivat Kalasatamasta Pasilaan -hankkeen kantavia periaatteita. Esimerkiksi runsas ja monilajinen kasvillisuus muutti leveän Hermannin rantatien tunnel-

maltaan viihtyisäksi ja kiinnostavaksi kaupunkitilaksi.

Vastuullisuus osana suunnittelua, toteutusta ja kunnossapitoa

Katuympäristöjen suunnittelussa vastuullisuus näkyy muun muassa kasvilajien kirjona ja kierrätettyjen materiaalien käytössä.

Selkeät tavoitteet edistivät vastuullista suunnittelua ja rakentamista. Hankkeelle laadittiin kiertotalousmallit ja resurssiviisaan toiminnan periaatteet: purkumateriaaleista vähintään 50–80 % ohjattiin uudelleen rakentamiseen, PVC-muovin käyttöä vältettiin ja hankkeen tuotannossa käytettiin uusiutuvaa energiaa.

Toteutuksessa ja ylläpidossa painostettiin kestävyys- ja vastuullisuuteen. Hankkeessa kierrätettiin maamassoja sekä käytettiin kierrätyskiviä ja alueelta kaadettuja puuta maalahopuina. Vähähiilistä betonia käytettiin paalulaatoissa, joita rakennettiin heikkojen pohjaolo-



KAPA, Raitiolinja 13 Kalasatamasta Pasilaan. Kuva: Aarni Salomaa

suhteiden vuoksi merkittävä määrä. Vastuullisuustyö todennettiin BREEAM-sertifioinnilla.

Kunnossapidolle uusi raitiotie tuo myös uudenlaisia tehtäviä, kuten pysäkkien viherkattojen hoitamisen. Linjan 13 kaikille raitiotie-

pysäkeille on tehty viherkattot, jotka lisäävät kaupunkivihreää ja tarjoavat paikkoja hyönteisille.

Korkeatasoinen kilpailu

Kilpailuun osallistui suuri joukko ehdokkaita, ja finaaliin valikoitui

viisi poikkeuksellisen tasokasta kohdetta.

Tuomariston mukaan voittajaksi valitussa KAPA, Raitiolinja 13 Kalasatamasta Pasilaan nousi esiin useita keskeisiä vahvuuksia. Kokonaisuutena raitiolinja nähtiin kunnianhimoisena hankkeena joka osa-alueella. Joukkoliikenne oli suunniteltu alusta alkaen osaksi jo olevaa kaupunkirakennetta sitä elävöittäen ja vihertäen. Raitiolinjaa kulkiessa ympäristöä seuraa mielellään.

Tämän vuoden kilpailussa kunniamaininnan sai Käyrälammen alue Kouvolassa. Alue on ollut suosittu ulkoilukohde jo 1900-luvun alkupuolelta saakka ja se on uudistettu Kouvolan Kärkihankkeen 2020–2024.



HELPOSTI KASATTAVAT JA PURETTAVAT



BETONIPALIKKA

WWW.BETONIPALIKKA.FI

SEINÄELEMENTIT

Valmistamme ja toimitamme nopeasti kasattavia ja tarvittaessa helposti purettavia betonipalikkaseiniä ja rakenteita mm.

- RINNETALOJEN TUKIMUURIT • VARASTOT • SILOT
- LIIKENTEEN OHJAUS • NÄKÖ- JA SUOJAMUURIT

- vain mielikuvitus rajana -

Kun sinulla on visio niin autamme myös suunnittelussa ja tarvittaessa myös toteutuksessa... Ota yhteyttä niin autamme!

Myös Jumbo ja betoni porsaat, L-elementit yms. Katso lisää sivuilta!

Huom! Myös hiekka- ja kaarihallit



KATSO LISÄÄ KOTISIVUILTAMME!

Karjalan Betoni Oy

Puh. 0400 250 015 | www.betonipalikka.fi



Maahantuonti ja myynti:

REOY
HAMRE

CAMSO

-kumitelat hyllystä-

Mäkelänkankaantie 2
49490 NEUVOTON
05-3435666 (24h)
info@hamre.fi
www.hamre.fi



SUOJAUSTUOTTEET RAKENTAMISEEN JA REMONTointiin



Formax
Floorguard
Premium

pro-ace



KAIKILLE PINNOILLE

HEAVY USE

KESTÄÄ KOSTEUTTA

PALOSUOJATTU

KAIKILLE PINNOILLE

ITSEKIINNITTYVÄ

VESITIIVIS, HENGITTÄVÄ

EI LIIMAJÄÄMIÄ

PUHDISTUS JA PYYHINTÄ

IMUKYKYINEN

100% VISKOOSI

YMPÄRISTÖYSTÄVÄLLINEN

**EDELLÄKÄVIJÄ JO
TOISTA VUOSIKYMMENTÄ**



Mitos Oy
Teollisuustie 6, 51200 Kangasniemi
info@mitos.fi mitos.fi